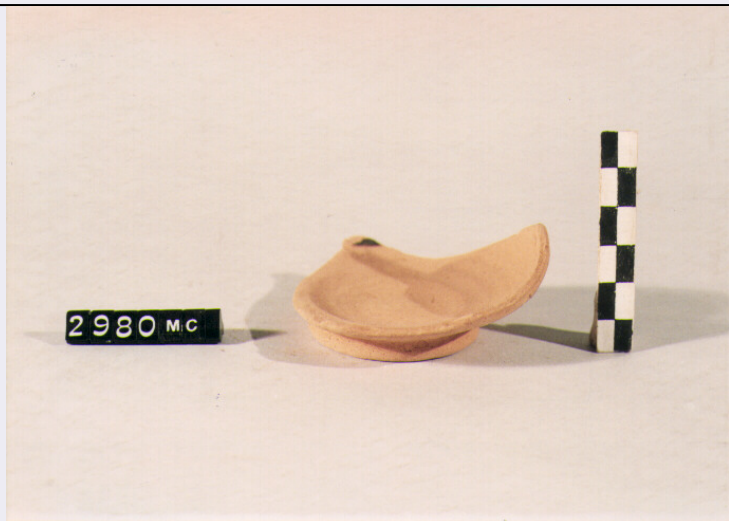


SCHEDA



CD - CODICI

TSK - Tipo di scheda	RA
LIR - Livello di ricerca	I
NCT - CODICE UNIVOCO	
NCTR - Codice regione	18
NCTN - Numero catalogo generale	00071380
ESC - Ente schedatore	C337 (L.160/88)
ECP - Ente competente	S43

LC - LOCALIZZAZIONE

PVC - LOCALIZZAZIONE GEOGRAFICO-AMMINISTRATIVA

PVCP - Provincia	CS
PVCC - Comune	COSENZA

LDC - COLLOCAZIONE SPECIFICA

LDCT - Tipologia	PALAZZO
LDCQ - Qualificazione	COMUNALE
LDCU - Denominazione spazio viabilistico	PIAZZA XV MARZO
LDCM - Denominazione raccolta	MUSEO CIVICO
LDCS - Specifiche	MAGAZZINO

UB - UBICAZIONE

INV - INVENTARIO DI MUSEO O SOPRINTENDENZA

INVN - Numero	664; 2980 MC
INVD - Data	1995

LA - ALTRE LOCALIZZAZIONI

TCL - Tipo di Localizzazione	REPERIMENTO
------------------------------	-------------

PRV - LOCALIZZAZIONE GEOGRAFICO-AMMINISTRATIVA

PRVP - Provincia	CS
PRVL - Localita'	MOJO

PRD - DATA

PRDI - Data ingresso 1932

RP - REPERIMENTO

SPR - Specifiche di
reperimento NECROPOLI

DSC - DATI DI SCAVO

DSCA - Autori dello scavo SCORNAJENGGHI M.

DSCD - Data di scavo 1932/07/25

OG - OGGETTO**OGT - OGGETTO**

OGTD - Definizione coppetta/ frammento

CLS - Classe e produzione CERAMICA A VERNICE NERA

DT - CRONOLOGIA**DTZ - CRONOLOGIA GENERICA**

DTZG - Secolo secc. IV/ III a.C.

DTS - CRONOLOGIA SPECIFICA

DTSI - Da 325 A.C.

DTSF - A 275 A.C.

DTM - Motivazione
cronologica NR

MT - DATI TECNICI

MTC - Materia e tecnica argilla rosa

MTC - Materia e tecnica a tornio

MTC - Materia e tecnica vernice nera

MIS - MISURE

MISU - Unita' NR

MISA - Altezza 3

MISD - Diametro 4.8

CO - CONSERVAZIONE**STC - STATO DI CONSERVAZIONE**

STCC - Stato di
conservazione FRAMMENTARIO

STCS - Indicazioni
specifiche TRACCE DI TORNITURA

RS - RESTAURI**RST - RESTAURI**

RSTD - Data 1979

DA - DATI ANALITICI**DES - DESCRIZIONE**

DESO - Indicazioni
sull'oggetto CORPO LACUNOSO, CON PARTE DELL'ATTACCO INFERIORE DELLA VASCA A PROFILO CONVESSO, PIEDE AD ANELLO SVASATO, SUPERFICIE ESTERNA CON TRACCE DI VERNICE NERA INCROSTATA.

TU - CONDIZIONE GIURIDICA E VINCOLI

CDG - CONDIZIONE GIURIDICA

CDGG - Indicazione generica	NR
------------------------------------	----

DO - FONTI E DOCUMENTI DI RIFERIMENTO**FTA - FOTOGRAFIE**

FTAX - Genere	FOTOGRAFIE ALLEGATE
FTAP - Tipo	FOTOGRAFIA COLORE
FTAN - Codice identificativo	SA RC 22887

BIB - BIBLIOGRAFIA

BIBX - Genere	BIBLIOGRAFIA SPECIFICA
BIBA - Autore	ZUMBINI V.
BIBD - Anno di edizione	1990
BIBN - V., pp., nn.	P.342
BIBI - V., tavv., figg.	TAV. XXXIV, 2

BIB - BIBLIOGRAFIA

BIBX - Genere	BIBLIOGRAFIA DI CONFRONTO
BIBA - Autore	MOREL J.P.
BIBD - Anno di edizione	1981
BIBN - V., pp., nn.	TIPO 2714 C 1

CM - COMPILAZIONE**CMP - COMPILAZIONE**

CMPD - Data	1995
CMPN - Nome compilatore	CARBONE A.

CMP - COMPILAZIONE

CMPD - Data	1995
CMPN - Nome compilatore	GALLO P.

FUR - Funzionario responsabile	LA TORRE G. F.
---------------------------------------	----------------

FUR - Funzionario responsabile	LUPPINO S.
---------------------------------------	------------

AGG - AGGIORNAMENTO

AGGD - Data	2000
AGGN - Nome revisore	ICCD

AGG - AGGIORNAMENTO

AGGD - Data	2001
AGGN - Nome revisore	ICCD