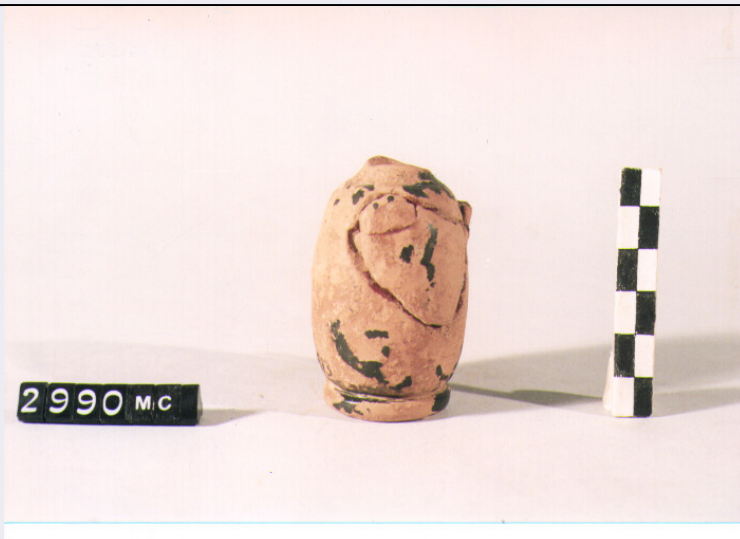


# SCHEDA



## CD - CODICI

TSK - Tipo di scheda	RA
LIR - Livello di ricerca	I
NCT - CODICE UNIVOCO	
NCTR - Codice regione	18
NCTN - Numero catalogo generale	00071390
ESC - Ente schedatore	C 337 (L.160/88)
ECP - Ente competente	S43

## LC - LOCALIZZAZIONE

### PVC - LOCALIZZAZIONE GEOGRAFICO-AMMINISTRATIVA

PVCP - Provincia	CS
PVCC - Comune	COSENZA

### LDC - COLLOCAZIONE SPECIFICA

LDCT - Tipologia	PALAZZO
LDCQ - Qualificazione	COMUNALE
LDCU - Denominazione spazio viabilistico	PIAZZA XV MARZO
LDCM - Denominazione raccolta	MUSEO CIVICO
LDCS - Specifiche	VETRINA 6 PT

## UB - UBICAZIONE

### INV - INVENTARIO DI MUSEO O SOPRINTENDENZA

INVN - Numero	613; 2990 MC
INVD - Data	1995

## LA - ALTRE LOCALIZZAZIONI

TCL - Tipo di Localizzazione	REPERIMENTO
------------------------------	-------------

### PRV - LOCALIZZAZIONE GEOGRAFICO-AMMINISTRATIVA

PRVP - Provincia	CS
PRVL - Localita'	MOJO

PRD - DATA	
PRDI - Data ingresso	1932
RP - REPERIMENTO	
SPR - Specifiche di reperimento	NECROPOLI
DSC - DATI DI SCAVO	
DSCA - Autori dello scavo	SCORNAJENGHI M.
DSCD - Data di scavo	1932/07/25
OG - OGGETTO	
OGT - OGGETTO	
OGTD - Definizione	lekythos miniaturistica
CLS - Classe e produzione	CERAMICA A VERNICE NERA
DT - CRONOLOGIA	
DTZ - CRONOLOGIA GENERICA	
DTZG - Secolo	SEC. IV A.C.
DTS - CRONOLOGIA SPECIFICA	
DTSI - Da	350 A.C.
DTSF - A	300 A.C.
DTM - Motivazione cronologica	NR
MT - DATI TECNICI	
MTC - Materia e tecnica	argilla rosa
MTC - Materia e tecnica	vernice nera
MIS - MISURE	
MISU - Unita'	NR
MISA - Altezza	6.2
MISL - Larghezza	3.9
MISD - Diametro	3.3
CO - CONSERVAZIONE	
STC - STATO DI CONSERVAZIONE	
STCC - Stato di conservazione	PARZIALMENTE RICOMPOSTO
STCS - Indicazioni specifiche	ABRASIONI
RS - RESTAURI	
RST - RESTAURI	
RSTD - Data	1979
DA - DATI ANALITICI	
DES - DESCRIZIONE	
DESO - Indicazioni sull'oggetto	ORLO MANCANTE, COLLO FRAMMENTARIO, CORPO OVOIDE ALLUNGATO, CON SPALLA LIEVEMENTE DEPRESSA, PIEDE BASSO AD ANELLO, ATTACCO DI ANSA A NASTRO VERTICALE, SUPERFICIE A VERNICE NERA, LUCIDA SCROSTATA IN PIU' PUNTI.

**TU - CONDIZIONE GIURIDICA E VINCOLI****CDG - CONDIZIONE GIURIDICA****CDGG - Indicazione  
generica**

NR

**DO - FONTI E DOCUMENTI DI RIFERIMENTO****FTA - FOTOGRAFIE****FTAX - Genere**

FOTOGRAFIE ALLEGATE

**FTAP - Tipo**

FOTOGRAFIA COLORE

**FTAN - Codice identificativo**

SA RC 22897

**BIB - BIBLIOGRAFIA****BIBX - Genere**

BIBLIOGRAFIA SPECIFICA

**BIBA - Autore**

ZUMBINI V.

**BIBD - Anno di edizione**

1990

**BIBN - V., pp., nn.**

P.328

**BIBI - V., tavv., figg.**

TAV. VII, 1

**BIB - BIBLIOGRAFIA****BIBX - Genere**

BIBLIOGRAFIA DI CONFRONTO

**BIBA - Autore**

MOREL J.P.

**BIBD - Anno di edizione**

1981

**BIBN - V., pp., nn.**

TIPO 5418 B 1

**CM - COMPILAZIONE****CMP - COMPILAZIONE****CMPD - Data**

1995

**CMPN - Nome compilatore**

CARBONE A.

**CMP - COMPILAZIONE****CMPD - Data**

1995

**CMPN - Nome compilatore**

GALLO P.

**FUR - Funzionario  
responsabile**

LA TORRE G. F.

**FUR - Funzionario  
responsabile**

LUPPINO S.

**AGG - AGGIORNAMENTO****AGGD - Data**

2001

**AGGN - Nome revisore**

ICCD

**AGG - AGGIORNAMENTO****AGGD - Data**

2000

**AGGN - Nome revisore**

ICCD