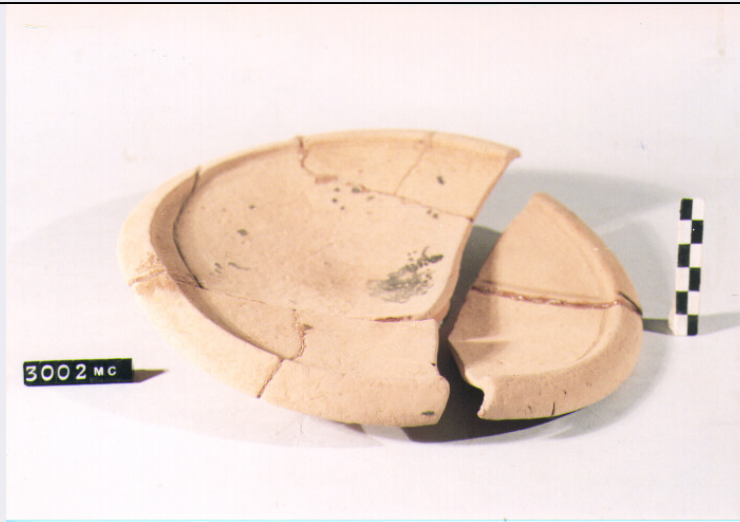


SCHEDA



CD - CODICI

TSK - Tipo di scheda	RA
LIR - Livello di ricerca	I
NCT - CODICE UNIVOCO	
NCTR - Codice regione	18
NCTN - Numero catalogo generale	00071402
ESC - Ente schedatore	C337 (L.160/88)
ECP - Ente competente	S43

LC - LOCALIZZAZIONE

PVC - LOCALIZZAZIONE GEOGRAFICO-AMMINISTRATIVA

PVCP - Provincia	CS
PVCC - Comune	COSENZA

LDC - COLLOCAZIONE SPECIFICA

LDCT - Tipologia	PALAZZO
LDCQ - Qualificazione	COMUNALE
LDCU - Denominazione spazio viabilistico	PIAZZA XV MARZO
LDCM - Denominazione raccolta	MUSEO CIVICO
LDCS - Specifiche	VETRINA 6 PT

UB - UBICAZIONE

INV - INVENTARIO DI MUSEO O SOPRINTENDENZA

INVN - Numero	653; 3002 MC
INVD - Data	1995

LA - ALTRE LOCALIZZAZIONI

TCL - Tipo di Localizzazione	REPERIMENTO
------------------------------	-------------

PRV - LOCALIZZAZIONE GEOGRAFICO-AMMINISTRATIVA

PRVP - Provincia	CS
PRVL - Localita'	MOJO

PRD - DATA

PRDI - Data ingresso	1932
----------------------	------

RP - REPERIMENTO

SPR - Specifiche di reperimento	NECROPOLI
------------------------------------	-----------

DSC - DATI DI SCAVO

DSCA - Autori dello scavo	SCORNAJENGHI M.
---------------------------	-----------------

DSCD - Data di scavo	1932/07/25
----------------------	------------

OG - OGGETTO**OGT - OGGETTO**

OGTD - Definizione	PIATTO
--------------------	--------

CLS - Classe e produzione	CERAMICA A VERNICE NERA
---------------------------	-------------------------

DT - CRONOLOGIA**DTZ - CRONOLOGIA GENERICA**

DTZG - Secolo	secc. IV/ III a.C.
---------------	--------------------

DTS - CRONOLOGIA SPECIFICA

DTSI - Da	325 A.C.
-----------	----------

DTSF - A	275 A.C.
----------	----------

DTM - Motivazione cronologica	NR
----------------------------------	----

MT - DATI TECNICI

MTC - Materia e tecnica	argilla rosa
-------------------------	--------------

MTC - Materia e tecnica	a tornio
-------------------------	----------

MTC - Materia e tecnica	VERNICE NERA OPACA
-------------------------	--------------------

MIS - MISURE

MISU - Unita'	NR
---------------	----

MISA - Altezza	2.8
----------------	-----

MISD - Diametro	21.2
-----------------	------

CO - CONSERVAZIONE**STC - STATO DI CONSERVAZIONE**

STCC - Stato di conservazione	RICOMPONIBILE
----------------------------------	---------------

STCS - Indicazioni specifiche	ABRASIONI
----------------------------------	-----------

RS - RESTAURI**RST - RESTAURI**

RSTD - Data	1979
-------------	------

DA - DATI ANALITICI**DES - DESCRIZIONE**

DESO - Indicazioni sull'oggetto	ORLO ESPANSO, SVASATO, VASCA POCO PROFONDA, DEFORMATA DA RICOMPOSIZIONE; PIEDE AD ANELLO SVASATO, SUPERFICIE CON TRACCE DI VERNICE NERA.
------------------------------------	--

TU - CONDIZIONE GIURIDICA E VINCOLI**CDG - CONDIZIONE GIURIDICA**

CDGG - Indicazione generica	NR
DO - FONTI E DOCUMENTI DI RIFERIMENTO	
FTA - FOTOGRAFIE	
FTAX - Genere	FOTOGRAFIE ALLEGATE
FTAP - Tipo	FOTOGRAFIA COLORE
FTAN - Codice identificativo	SA RC 22909
BIB - BIBLIOGRAFIA	
BIBX - Genere	BIBLIOGRAFIA SPECIFICA
BIBA - Autore	ZUMBINI V.
BIBD - Anno di edizione	1990
BIBN - V., pp., nn.	P.341
BIBI - V., tavv., figg.	TAV. XXX
BIB - BIBLIOGRAFIA	
BIBX - Genere	BIBLIOGRAFIA DI CONFRONTO
BIBA - Autore	LAMBOGLIA N.
BIBD - Anno di edizione	1952
BIBN - V., pp., nn.	FORMA 36, P. 183
CM - COMPILAZIONE	
CMP - COMPILAZIONE	
CMPD - Data	1995
CMPN - Nome compilatore	CARBONE A.
CMP - COMPILAZIONE	
CMPD - Data	1995
CMPN - Nome compilatore	GALLO P.
FUR - Funzionario responsabile	LA TORRE G. F.
FUR - Funzionario responsabile	LUPPINO S.
AGG - AGGIORNAMENTO	
AGGD - Data	2000
AGGN - Nome revisore	ICCD
AGG - AGGIORNAMENTO	
AGGD - Data	2001
AGGN - Nome revisore	ICCD