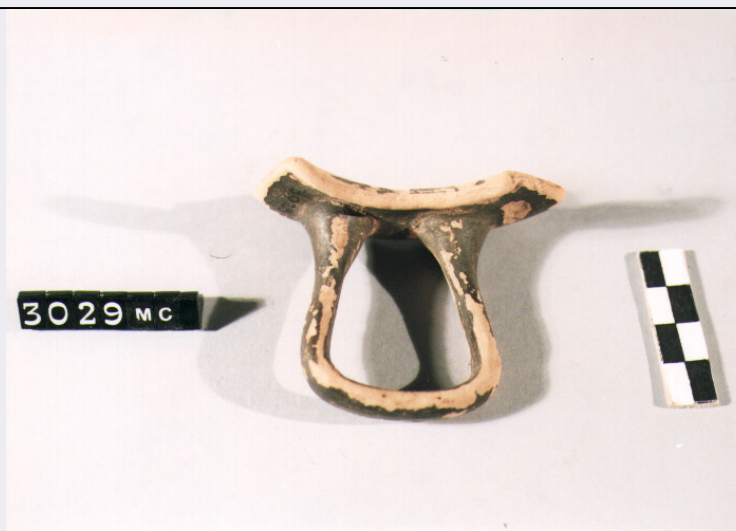


# SCHEDA



## CD - CODICI

TSK - Tipo di scheda	RA
LIR - Livello di ricerca	I
NCT - CODICE UNIVOCO	
NCTR - Codice regione	18
NCTN - Numero catalogo generale	00071429
ESC - Ente schedatore	C337 (L.160/88)
ECP - Ente competente	S43

## LC - LOCALIZZAZIONE

### PVC - LOCALIZZAZIONE GEOGRAFICO-AMMINISTRATIVA

PVCP - Provincia	CS
PVCC - Comune	COSENZA

### LDC - COLLOCAZIONE SPECIFICA

LDCT - Tipologia	PALAZZO
LDCQ - Qualificazione	COMUNALE
LDCU - Denominazione spazio viabilistico	PIAZZA XV MARZO
LDCM - Denominazione raccolta	MUSEO CIVICO
LDCS - Specifiche	MAGAZZINO

## UB - UBICAZIONE

### INV - INVENTARIO DI MUSEO O SOPRINTENDENZA

INVN - Numero	3029 MC
INVD - Data	1995

## LA - ALTRE LOCALIZZAZIONI

TCL - Tipo di Localizzazione	REPERIMENTO
------------------------------	-------------

### PRV - LOCALIZZAZIONE GEOGRAFICO-AMMINISTRATIVA

PRVP - Provincia	CS
PRVL - Localita'	MOJO

**PRD - DATA**

PRDI - Data ingresso	1932
----------------------	------

**RP - REPERIMENTO**

SPR - Specifiche di reperimento	NECROPOLI
------------------------------------	-----------

**DSC - DATI DI SCAVO**

DSCA - Autori dello scavo	SCORNAJENGHI M.
---------------------------	-----------------

DSCD - Data di scavo	1932/07/25
----------------------	------------

**OG - OGGETTO****OGT - OGGETTO**

OGTD - Definizione	kylix/ frammento
--------------------	------------------

CLS - Classe e produzione	CERAMICA A VERNICE NERA
---------------------------	-------------------------

**DT - CRONOLOGIA****DTZ - CRONOLOGIA GENERICA**

DTZG - Secolo	secc. IV/ III a.C.
---------------	--------------------

**DTS - CRONOLOGIA SPECIFICA**

DTSI - Da	325 A.C.
-----------	----------

DTSF - A	275 A.C.
----------	----------

DTM - Motivazione cronologica	NR
----------------------------------	----

**MT - DATI TECNICI**

MTC - Materia e tecnica	argilla rosa
-------------------------	--------------

MTC - Materia e tecnica	a tornio
-------------------------	----------

MTC - Materia e tecnica	VERNICE NERA OPACA
-------------------------	--------------------

**MIS - MISURE**

MISU - Unita'	NR
---------------	----

MISN - Lunghezza	6.5
------------------	-----

MISS - Spessore	0.7
-----------------	-----

**CO - CONSERVAZIONE****STC - STATO DI CONSERVAZIONE**

STCC - Stato di conservazione	MUTILO
----------------------------------	--------

STCS - Indicazioni specifiche	ABRASIONI
----------------------------------	-----------

**RS - RESTAURI****RST - RESTAURI**

RSTD - Data	1979
-------------	------

**DA - DATI ANALITICI****DES - DESCRIZIONE**

DESO - Indicazioni sull'oggetto	ORLO RILEVATO, ARROTONDATO FRAMMENTARIO, SPALLA OBLIQUA CON ANSA ORIZZONTALE A MANIGLIA, SUPERFICIE A VERNICE NERA INCROSTATA.
------------------------------------	--

**TU - CONDIZIONE GIURIDICA E VINCOLI**

CDG - CONDIZIONE GIURIDICA	
----------------------------	--

<b>CDGG - Indicazione generica</b>	NR
<b>DO - FONTI E DOCUMENTI DI RIFERIMENTO</b>	
<b>FTA - FOTOGRAFIE</b>	
<b>FTAX - Genere</b>	FOTOGRAFIE ALLEGATE
<b>FTAP - Tipo</b>	FOTOGRAFIA COLORE
<b>FTAN - Codice identificativo</b>	SA RC 22936
<b>BIB - BIBLIOGRAFIA</b>	
<b>BIBX - Genere</b>	BIBLIOGRAFIA SPECIFICA
<b>BIBA - Autore</b>	ZUMBINI V.
<b>BIBD - Anno di edizione</b>	1990
<b>BIB - BIBLIOGRAFIA</b>	
<b>BIBX - Genere</b>	BIBLIOGRAFIA DI CONFRONTO
<b>BIBA - Autore</b>	MOREL J.P.
<b>BIBD - Anno di edizione</b>	1981
<b>BIBI - V., tavv., figg.</b>	TAV. 117, N. 4122 A 1
<b>CM - COMPILAZIONE</b>	
<b>CMP - COMPILAZIONE</b>	
<b>CMPD - Data</b>	1995
<b>CMPN - Nome compilatore</b>	CARBONE A.
<b>CMP - COMPILAZIONE</b>	
<b>CMPD - Data</b>	1995
<b>CMPN - Nome compilatore</b>	GALLO P.
<b>FUR - Funzionario responsabile</b>	LA TORRE G. F.
<b>FUR - Funzionario responsabile</b>	LUPPINO S.
<b>AGG - AGGIORNAMENTO</b>	
<b>AGGD - Data</b>	2000
<b>AGGN - Nome revisore</b>	ICCD
<b>AGG - AGGIORNAMENTO</b>	
<b>AGGD - Data</b>	2001
<b>AGGN - Nome revisore</b>	ICCD