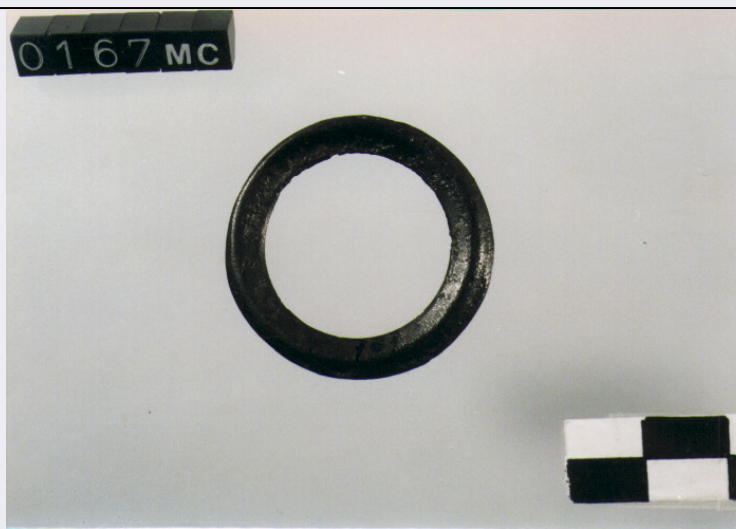


# SCHEDA



## CD - CODICI

TSK - Tipo di scheda	RA
LIR - Livello di ricerca	I
NCT - CODICE UNIVOCO	
NCTR - Codice regione	18
NCTN - Numero catalogo generale	00068567
ESC - Ente schedatore	C337 (L.160/88)
ECP - Ente competente	S43

## LC - LOCALIZZAZIONE

### PVC - LOCALIZZAZIONE GEOGRAFICO-AMMINISTRATIVA

PVCP - Provincia	CS
PVCC - Comune	COSENZA

### LDC - COLLOCAZIONE SPECIFICA

LDCT - Tipologia	PALAZZO
LDCQ - Qualificazione	COMUNALE
LDCU - Denominazione spazio viabilistico	PIAZZA XV MARZO
LDCM - Denominazione raccolta	MUSEO CIVICO
LDCS - Specifiche	VETRINA 1 PS

## UB - UBICAZIONE

### INV - INVENTARIO DI MUSEO O SOPRINTENDENZA

INVN - Numero	727; 167
INVD - Data	1995

## LA - ALTRE LOCALIZZAZIONI

TCL - Tipo di Localizzazione	REPERIMENTO
------------------------------	-------------

### PRV - LOCALIZZAZIONE GEOGRAFICO-AMMINISTRATIVA

PRVP - Provincia	CS
PRVC - Comune	AMENDOLARA

**RP - REPERIMENTO****DSC - DATI DI SCAVO**

DSCD - Data di scavo	1930/04/25
----------------------	------------

**OG - OGGETTO****OGT - OGGETTO**

OGTD - Definizione	ANELLO
--------------------	--------

**DT - CRONOLOGIA****DTZ - CRONOLOGIA GENERICA**

DTZG - Secolo	SECC. IX/VIII A.C.
---------------	--------------------

**DTS - CRONOLOGIA SPECIFICA**

DTSI - Da	899 A.C.
-----------	----------

DTSF - A	700 A.C.
----------	----------

DTM - Motivazione cronologica	NR
-------------------------------	----

**AU - DEFINIZIONE CULTURALE****ATB - AMBITO CULTURALE**

ATBD - Denominazione	CULTURA TOMBE A FOSSA
----------------------	-----------------------

**MT - DATI TECNICI**

MTC - Materia e tecnica	bronzo/ fusione/ martellatura
-------------------------	-------------------------------

MTC - Materia e tecnica	bronzo/ fusione
-------------------------	-----------------

**MIS - MISURE**

MISU - Unita'	NR
---------------	----

MISL - Larghezza	0.5
------------------	-----

MISD - Diametro	3.45
-----------------	------

MISS - Spessore	0.25
-----------------	------

MISG - Peso	5
-------------	---

**CO - CONSERVAZIONE****STC - STATO DI CONSERVAZIONE**

STCC - Stato di conservazione	INTEGRO
-------------------------------	---------

STCS - Indicazioni specifiche	INCROSTAZIONI
-------------------------------	---------------

**DA - DATI ANALITICI****DES - DESCRIZIONE**

DESO - Indicazioni sull'oggetto	ANELLO A CONTORNO REGOLARE IN NASTRO APPIATTITO A SEZIONE LENTICOLARE, SUPERFICIE LISCIA.
---------------------------------	---

**TU - CONDIZIONE GIURIDICA E VINCOLI****CDG - CONDIZIONE GIURIDICA**

CDGG - Indicazione generica	NR
-----------------------------	----

**DO - FONTI E DOCUMENTI DI RIFERIMENTO****FTA - FOTOGRAFIE**

FTAX - Genere	FOTOGRAFIE ALLEGATE
---------------	---------------------

FTAP - Tipo	FOTOGRAFIA COLORE
-------------	-------------------

<b>FTAN - Codice identificativo</b>	SA RC 20032
<b>BIB - BIBLIOGRAFIA</b>	
<b>BIBX - Genere</b>	BIBLIOGRAFIA SPECIFICA
<b>BIBA - Autore</b>	G. D'IPPOLITO
<b>BIBD - Anno di edizione</b>	1939
<b>BIBN - V., pp., nn.</b>	1; 369
<b>CM - COMPILAZIONE</b>	
<b>CMP - COMPILAZIONE</b>	
<b>CMPD - Data</b>	1995
<b>CMPN - Nome compilatore</b>	CARBONE A.
<b>CMP - COMPILAZIONE</b>	
<b>CMPD - Data</b>	1995
<b>CMPN - Nome compilatore</b>	GALLO P.
<b>FUR - Funzionario responsabile</b>	LA TORRE G. F.
<b>FUR - Funzionario responsabile</b>	LUPPINO S.
<b>AGG - AGGIORNAMENTO</b>	
<b>AGGD - Data</b>	2000
<b>AGGN - Nome revisore</b>	ICCD