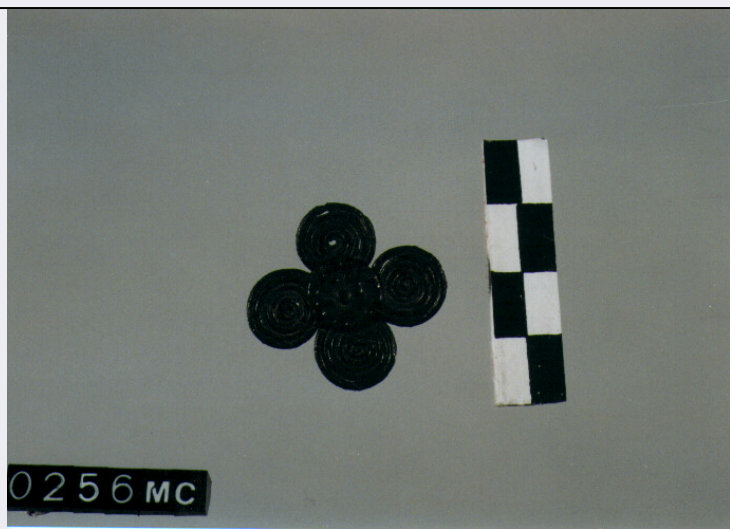


# SCHEDA



## CD - CODICI

TSK - Tipo di scheda	RA
LIR - Livello di ricerca	I
NCT - CODICE UNIVOCO	
NCTR - Codice regione	18
NCTN - Numero catalogo generale	00068656
ESC - Ente schedatore	C337 (L.160/88)
ECP - Ente competente	S43

## LC - LOCALIZZAZIONE

### PVC - LOCALIZZAZIONE GEOGRAFICO-AMMINISTRATIVA

PVCP - Provincia	CS
PVCC - Comune	COSENZA

### LDC - COLLOCAZIONE SPECIFICA

LDCT - Tipologia	PALAZZO
LDCQ - Qualificazione	COMUNALE
LDCU - Denominazione spazio viabilistico	PIAZZA XV MARZO
LDCM - Denominazione raccolta	MUSEO CIVICO
LDCS - Specifiche	VETRINA 1 PT

## UB - UBICAZIONE

### INV - INVENTARIO DI MUSEO O SOPRINTENDENZA

INVN - Numero	256 MC
---------------	--------

## LA - ALTRE LOCALIZZAZIONI

TCL - Tipo di Localizzazione	REPERIMENTO
------------------------------	-------------

### PRV - LOCALIZZAZIONE GEOGRAFICO-AMMINISTRATIVA

PRVP - Provincia	CS
PRVC - Comune	SPEZZANO ALBANESE
PRVL - Localita'	TORRE MORDILLO

**RP - REPERIMENTO**

<b>SPR - Specifiche di reperimento</b>	TOMBA I
--	---------

**DSC - DATI DI SCAVO**

<b>DSCA - Autori dello scavo</b>	VIOLA L.
<b>DSCD - Data di scavo</b>	1888/06/01

**OG - OGGETTO****OGT - OGGETTO**

<b>OGTD - Definizione</b>	FIBULA A QUATTRO SPIRALI
<b>OGTT - Tipologia</b>	DE LA GENIERE, TIPO S. ONOFRIO

**DT - CRONOLOGIA****DTZ - CRONOLOGIA GENERICA**

<b>DTZG - Secolo</b>	SEC. VIII A.C.
<b>DTZS - Frazione di secolo</b>	FINE

**DTS - CRONOLOGIA SPECIFICA**

<b>DTSI - Da</b>	725 A. C.
<b>DTSF - A</b>	700 A. C.
<b>DTM - Motivazione cronologica</b>	NR

**AU - DEFINIZIONE CULTURALE****ATB - AMBITO CULTURALE**

<b>ATBD - Denominazione</b>	CULTURA TOMBE A FOSSA
-----------------------------	-----------------------

**MT - DATI TECNICI**

<b>MTC - Materia e tecnica</b>	bronzo/ fusione
--------------------------------	-----------------

**MIS - MISURE**

<b>MISU - Unita'</b>	NR
<b>MISD - Diametro</b>	1.2
<b>MISN - Lunghezza</b>	3
<b>MISG - Peso</b>	3

**CO - CONSERVAZIONE****STC - STATO DI CONSERVAZIONE**

<b>STCC - Stato di conservazione</b>	MUTILO
<b>STCS - Indicazioni specifiche</b>	OSSIDAZIONI

**DA - DATI ANALITICI****DES - DESCRIZIONE**

<b>DESO - Indicazioni sull'oggetto</b>	ARCO A NASTRO RIBASSATO SORMONTATO DA QUATTRO SPIRALI, FISSATE AD UN CHIODO COPERTO DA UNA BORCHIETTA CIRCOLARE, AGO RETTILINEO MANCANTE, STAFFA BREVE SIMMETRICA A FORMA DI TRIANGOLO ISOSCELE, SUPERFICIE LISCIA.
<b>DESS - Indicazioni sul soggetto</b>	MOTIVO DECORATIVO SULLA BORCHIETTA, A DOPPIA CORONA DI PUNTI A SBALZO.

**TU - CONDIZIONE GIURIDICA E VINCOLI**

**CDG - CONDIZIONE GIURIDICA**

<b>CDGG - Indicazione generica</b>	NR
------------------------------------	----

**DO - FONTI E DOCUMENTI DI RIFERIMENTO****FTA - FOTOGRAFIE**

<b>FTAX - Genere</b>	FOTOGRAFIE ALLEGATE
----------------------	---------------------

<b>FTAP - Tipo</b>	FOTOGRAFIA COLORE
--------------------	-------------------

<b>FTAN - Codice identificativo</b>	SA RC 20121
-------------------------------------	-------------

**BIB - BIBLIOGRAFIA**

<b>BIBX - Genere</b>	BIBLIOGRAFIA SPECIFICA
----------------------	------------------------

<b>BIBA - Autore</b>	A. PASQUI
----------------------	-----------

<b>BIBD - Anno di edizione</b>	1888
--------------------------------	------

<b>BIBN - V., pp., nn.</b>	P. 245
----------------------------	--------

**CM - COMPILAZIONE****CMP - COMPILAZIONE**

<b>CMPD - Data</b>	1995
--------------------	------

<b>CMPN - Nome compilatore</b>	CARBONE A.
--------------------------------	------------

**CMP - COMPILAZIONE**

<b>CMPD - Data</b>	1995
--------------------	------

<b>CMPN - Nome compilatore</b>	GALLO P.
--------------------------------	----------

<b>FUR - Funzionario responsabile</b>	LA TORRE G. F.
---------------------------------------	----------------

<b>FUR - Funzionario responsabile</b>	LUPPINO S.
---------------------------------------	------------

**AGG - AGGIORNAMENTO**

<b>AGGD - Data</b>	2000
--------------------	------

<b>AGGN - Nome revisore</b>	ICCD
-----------------------------	------