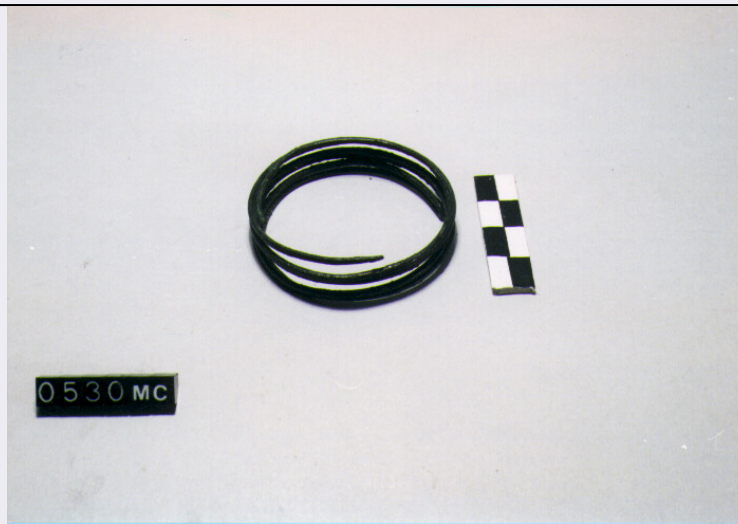


SCHEDA



CD - CODICI

TSK - Tipo di scheda	RA
LIR - Livello di ricerca	I
NCT - CODICE UNIVOCO	
NCTR - Codice regione	18
NCTN - Numero catalogo generale	00068930
ESC - Ente schedatore	C337 (L.160/88)
ECP - Ente competente	S43

LC - LOCALIZZAZIONE

PVC - LOCALIZZAZIONE GEOGRAFICO-AMMINISTRATIVA

PVCP - Provincia	CS
PVCC - Comune	COSENZA

LDC - COLLOCAZIONE SPECIFICA

LDCT - Tipologia	PALAZZO
LDCQ - Qualificazione	COMUNALE
LDCU - Denominazione spazio viabilistico	PIAZZA XV MARZO
LDCM - Denominazione raccolta	MUSEO CIVICO
LDCS - Specifiche	VETRINA 5 PT

UB - UBICAZIONE

INV - INVENTARIO DI MUSEO O SOPRINTENDENZA

INVN - Numero	530 MC
INVD - Data	1995

LA - ALTRE LOCALIZZAZIONI

TCL - Tipo di Localizzazione	REPERIMENTO
------------------------------	-------------

PRV - LOCALIZZAZIONE GEOGRAFICO-AMMINISTRATIVA

PRVP - Provincia	CS
PRVC - Comune	SPEZZANO ALBANESE

PRVL - Localita'	TORRE MORDILLO
RP - REPERIMENTO	
SPR - Specifiche di reperimento	TOMBA XXXII -
DSC - DATI DI SCAVO	
DSCA - Autori dello scavo	VIOLA L.
DSCD - Data di scavo	1888/06/01
OG - OGGETTO	
OGT - OGGETTO	
OGTD - Definizione	ARMILLA
OGTT - Tipologia	DE LA GENIERE, TIPO TORANO
DT - CRONOLOGIA	
DTZ - CRONOLOGIA GENERICA	
DTZG - Secolo	SECC. IX/VIII A.C.
DTS - CRONOLOGIA SPECIFICA	
DTSI - Da	899 A.C.
DTSF - A	700 A.C.
DTM - Motivazione cronologica	NR
AU - DEFINIZIONE CULTURALE	
ATB - AMBITO CULTURALE	
ATBD - Denominazione	CULTURA TOMBE A FOSSA
MT - DATI TECNICI	
MTC - Materia e tecnica	bronzo/ fusione
MIS - MISURE	
MISU - Unita'	NR
MISD - Diametro	5
MISS - Spessore	0.15
MISG - Peso	14
CO - CONSERVAZIONE	
STC - STATO DI CONSERVAZIONE	
STCC - Stato di conservazione	MUTILO
STCS - Indicazioni specifiche	PATINA VERDE CHIARO, INCROSTAZIONI
RS - RESTAURI	
RST - RESTAURI	
RSTD - Data	1979
DA - DATI ANALITICI	
DES - DESCRIZIONE	
DESO - Indicazioni sull'oggetto	ARMILLA SPIRALIFORME A TRE GIRI IN FILO RADDOPPIATO A SEZIONE CIRCOLARE, CHIUSO AD UNA ESTREMITA', SUPERFICIE SCABRA.
TU - CONDIZIONE GIURIDICA E VINCOLI	

CDG - CONDIZIONE GIURIDICA

CDGG - Indicazione generica	NR
------------------------------------	----

DO - FONTI E DOCUMENTI DI RIFERIMENTO**FTA - FOTOGRAFIE**

FTAX - Genere	FOTOGRAFIE ALLEGATE
FTAP - Tipo	FOTOGRAFIA COLORE
FTAN - Codice identificativo	SA RC 20395

BIB - BIBLIOGRAFIA

BIBX - Genere	BIBLIOGRAFIA SPECIFICA
BIBA - Autore	A. PASQUI
BIBD - Anno di edizione	1888
BIBN - V., pp., nn.	P. 261

CM - COMPILAZIONE**CMP - COMPILAZIONE**

CMPD - Data	1995
CMPN - Nome compilatore	CARBONE A.

CMP - COMPILAZIONE

CMPD - Data	1995
CMPN - Nome compilatore	GALLO P.

FUR - Funzionario responsabile	LA TORRE G. F.
---------------------------------------	----------------

FUR - Funzionario responsabile	LUPPINO S.
---------------------------------------	------------

AGG - AGGIORNAMENTO

AGGD - Data	2000
AGGN - Nome revisore	ICCD