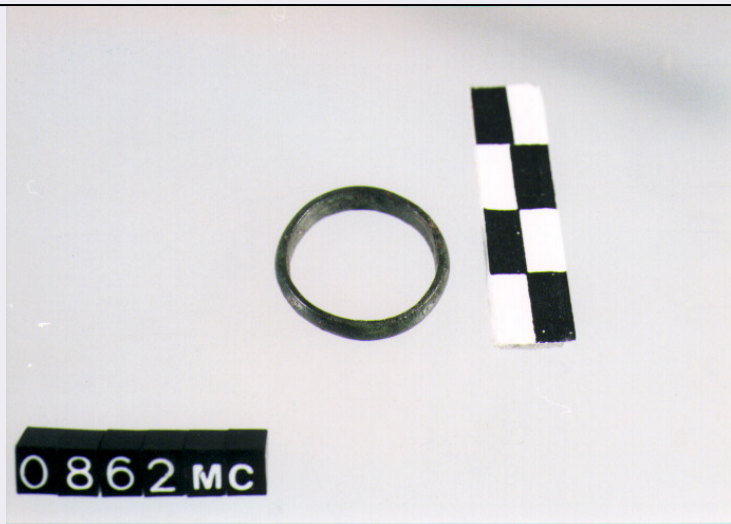


# SCHEDA



## CD - CODICI

|                                 |                  |
|---------------------------------|------------------|
| TSK - Tipo di scheda            | RA               |
| LIR - Livello di ricerca        | I                |
| NCT - CODICE UNIVOCO            |                  |
| NCTR - Codice regione           | 18               |
| NCTN - Numero catalogo generale | 00069262         |
| ESC - Ente schedatore           | C 337 (L.160/88) |
| ECP - Ente competente           | S43              |

## LC - LOCALIZZAZIONE

### PVC - LOCALIZZAZIONE GEOGRAFICO-AMMINISTRATIVA

|                  |         |
|------------------|---------|
| PVCP - Provincia | CS      |
| PVCC - Comune    | COSENZA |

### LDC - COLLOCAZIONE SPECIFICA

|  |                 |
|--|-----------------|
| LDCT - Tipologia                         | PALAZZO         |
| LDCQ - Qualificazione                    | COMUNALE        |
| LDCU - Denominazione spazio viabilistico | PIAZZA XV MARZO |
| LDCM - Denominazione raccolta            | MUSEO CIVICO    |
| LDCS - Specifiche                        | VETRINA 8 PT    |

## UB - UBICAZIONE

### INV - INVENTARIO DI MUSEO O SOPRINTENDENZA

|               |        |
|---------------|--------|
| INVN - Numero | 862 MC |
| INVD - Data   | 1995   |

## LA - ALTRE LOCALIZZAZIONI

|                              |             |
|------------------------------|-------------|
| TCL - Tipo di Localizzazione | REPERIMENTO |
|------------------------------|-------------|

### PRV - LOCALIZZAZIONE GEOGRAFICO-AMMINISTRATIVA

|                  |                   |
|------------------|-------------------|
| PRVP - Provincia | CS                |
| PRVC - Comune    | SPEZZANO ALBANESE |

|                                     |  |
|-------------------------------------|--|
| PRVL - Localita'                    | TORRE MORDILLO   |
| RP - REPERIMENTO                    |  |
| SPR - Specifiche di<br>reperimento  | TOMBA LXXX -   |
| DSC - DATI DI SCAVO                 |  |
| DSCA - Autori dello scavo           | VIOLA L.   |
| DSCD - Data di scavo                | 1888/06/01   |
| OG - OGGETTO                        |  |
| OGT - OGGETTO                       |  |
| OGTD - Definizione                  | ANELLO DIGITALE  |
| DT - CRONOLOGIA                     |  |
| DTZ - CRONOLOGIA GENERICA           |  |
| DTZG - Secolo                       | SECC. IX/VIII A.C.   |
| DTS - CRONOLOGIA SPECIFICA          |  |
| DTSI - Da                           | 899 A.C.   |
| DTSF - A                            | 700 A.C.   |
| DTM - Motivazione<br>cronologica    | NR   |
| AU - DEFINIZIONE CULTURALE          |  |
| ATB - AMBITO CULTURALE              |  |
| ATBD - Denominazione                | CULTURA TOMBE A FOSSA  |
| MT - DATI TECNICI                   |  |
| MTC - Materia e tecnica             | bronzo/ fusione  |
| MIS - MISURE                        |  |
| MISU - Unita'                       | NR   |
| MISL - Larghezza                    | 0.4  |
| MISD - Diametro                     | 2.3  |
| MISS - Spessore                     | 0.15   |
| MISG - Peso                         | 1.8  |
| CO - CONSERVAZIONE                  |  |
| STC - STATO DI CONSERVAZIONE        |  |
| STCC - Stato di<br>conservazione    | INTEGRO  |
| STCS - Indicazioni<br>specifiche    | PATINA VERDE OLIVA   |
| RS - RESTAURI                       |  |
| RST - RESTAURI                      |  |
| RSTD - Data                         | 1979   |
| DA - DATI ANALITICI                 |  |
| DES - DESCRIZIONE                   |  |
| DESO - Indicazioni<br>sull'oggetto  | ANELLO A CONTORNO REGOLARE, IN NASTRO A SEZIONE<br>CONVESSA ALL'ESTERNO E PIANA ALL'INTERNO,<br>SUPERFICIE LISCIA. |
| TU - CONDIZIONE GIURIDICA E VINCOLI |  |

|  |                        |
|--|------------------------|
| <b>CDG - CONDIZIONE GIURIDICA</b>            |                        |
| <b>CDGG - Indicazione generica</b>           | NR                     |
| <b>DO - FONTI E DOCUMENTI DI RIFERIMENTO</b> |                        |
| <b>FTA - FOTOGRAFIE</b>                      |                        |
| <b>FTAX - Genere</b>                         | FOTOGRAFIE ALLEGATE    |
| <b>FTAP - Tipo</b>                           | FOTOGRAFIA COLORE      |
| <b>FTAN - Codice identificativo</b>          | SA RC 20731            |
| <b>BIB - BIBLIOGRAFIA</b>                    |                        |
| <b>BIBX - Genere</b>                         | BIBLIOGRAFIA SPECIFICA |
| <b>BIBA - Autore</b>                         | A. PASQUI              |
| <b>BIBD - Anno di edizione</b>               | 1888                   |
| <b>BIBN - V., pp., nn.</b>                   | P. 475                 |
| <b>CM - COMPILAZIONE</b>                     |                        |
| <b>CMP - COMPILAZIONE</b>                    |                        |
| <b>CMPD - Data</b>                           | 1995                   |
| <b>CM PN - Nome compilatore</b>              | CARBONE A.             |
| <b>CMP - COMPILAZIONE</b>                    |                        |
| <b>CMPD - Data</b>                           | 1995                   |
| <b>CM PN - Nome compilatore</b>              | GALLO P.               |
| <b>FUR - Funzionario responsabile</b>        | LA TORRE G. F.         |
| <b>FUR - Funzionario responsabile</b>        | LUPPINO S.             |
| <b>AGG - AGGIORNAMENTO</b>                   |                        |
| <b>AGGD - Data</b>                           | 2000                   |
| <b>AGGN - Nome revisore</b>                  | ICCD                   |