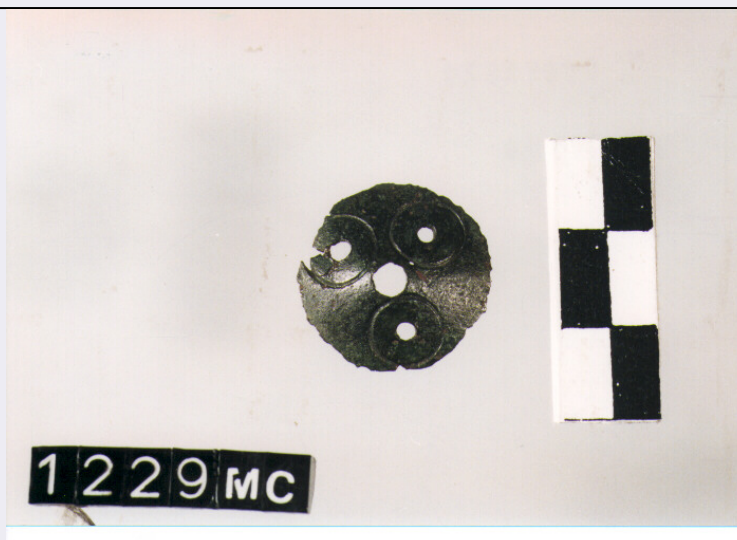


# SCHEDA



## CD - CODICI

|                                 |                 |
|---------------------------------|-----------------|
| TSK - Tipo di scheda            | RA              |
| LIR - Livello di ricerca        | I               |
| NCT - CODICE UNIVOCO            |                 |
| NCTR - Codice regione           | 18              |
| NCTN - Numero catalogo generale | 00069629        |
| ESC - Ente schedatore           | C337 (L.160/88) |
| ECP - Ente competente           | S43             |

## LC - LOCALIZZAZIONE

### PVC - LOCALIZZAZIONE GEOGRAFICO-AMMINISTRATIVA

|                  |         |
|------------------|---------|
| PVCP - Provincia | CS      |
| PVCC - Comune    | COSENZA |

### LDC - COLLOCAZIONE SPECIFICA

|  |                 |
|--|-----------------|
| LDCT - Tipologia                         | PALAZZO         |
| LDCQ - Qualificazione                    | COMUNALE        |
| LDCU - Denominazione spazio viabilistico | PIAZZA XV MARZO |
| LDCM - Denominazione raccolta            | MUSEO CIVICO    |
| LDCS - Specifiche                        | VETRINA 11 PT   |

## UB - UBICAZIONE

### INV - INVENTARIO DI MUSEO O SOPRINTENDENZA

|               |         |
|---------------|---------|
| INVN - Numero | 1229 MC |
| INVD - Data   | 1995    |

## LA - ALTRE LOCALIZZAZIONI

|                              |             |
|------------------------------|-------------|
| TCL - Tipo di Localizzazione | REPERIMENTO |
|------------------------------|-------------|

### PRV - LOCALIZZAZIONE GEOGRAFICO-AMMINISTRATIVA

|                  |                   |
|------------------|-------------------|
| PRVP - Provincia | CS                |
| PRVC - Comune    | SPEZZANO ALBANESE |

|  |   |
|--|---|
| <b>PRVL - Localita'</b>                | TORRE MORDILLO  |
| <b>RP - REPERIMENTO</b>                |   |
| <b>SPR - Specifiche di reperimento</b> | TOMBA CLXV  |
| <b>DSC - DATI DI SCAVO</b>             |   |
| <b>DSCA - Autori dello scavo</b>       | VIOLA L.  |
| <b>DSCD - Data di scavo</b>            | 1888/06/01  |
| <b>OG - OGGETTO</b>                    |   |
| <b>OGT - OGGETTO</b>                   |   |
| <b>OGTD - Definizione</b>              | BOTTONE   |
| <b>DT - CRONOLOGIA</b>                 |   |
| <b>DTZ - CRONOLOGIA GENERICA</b>       |   |
| <b>DTZG - Secolo</b>                   | secc. XI/ X a.C.  |
| <b>DTS - CRONOLOGIA SPECIFICA</b>      |   |
| <b>DTSI - Da</b>                       | 1099 A.C.   |
| <b>DTSF - A</b>                        | 900 A.C.  |
| <b>DTM - Motivazione cronologica</b>   | NR  |
| <b>AU - DEFINIZIONE CULTURALE</b>      |   |
| <b>ATB - AMBITO CULTURALE</b>          |   |
| <b>ATBD - Denominazione</b>            | CULTURA TOMBE A FOSSA   |
| <b>MT - DATI TECNICI</b>               |   |
| <b>MTC - Materia e tecnica</b>         | bronzo/ fusione/ laminatura   |
| <b>MIS - MISURE</b>                    |   |
| <b>MISU - Unita'</b>                   | NR  |
| <b>MISD - Diametro</b>                 | 2   |
| <b>MISS - Spessore</b>                 | 0.05  |
| <b>MISG - Peso</b>                     | 1   |
| <b>CO - CONSERVAZIONE</b>              |   |
| <b>STC - STATO DI CONSERVAZIONE</b>    |   |
| <b>STCC - Stato di conservazione</b>   | MUTILO  |
| <b>STCS - Indicazioni specifiche</b>   | PATINA VERDE CHIARO   |
| <b>RS - RESTAURI</b>                   |   |
| <b>RST - RESTAURI</b>                  |   |
| <b>RSTD - Data</b>                     | 1979  |
| <b>DA - DATI ANALITICI</b>             |   |
| <b>DES - DESCRIZIONE</b>               |   |
| <b>DESO - Indicazioni sull'oggetto</b> | BOTTONCINO EMISFERICO IN LAMINA, A CONTORNO REGOLARE FRAMMENTARIO, FORATO AL CENTRO E LUNGO I MARGINI, MARGINI AFFINATI, SUPERFICIE LISCIA. |
| <b>DESS - Indicazioni sul soggetto</b> | MOTIVO DECORATIVO A CERCHIETTI CONCENTRICI INCISI A TALLONATURE LUNGO I MARGINI.  |

**TU - CONDIZIONE GIURIDICA E VINCOLI****CDG - CONDIZIONE GIURIDICA**

|                                    |    |
|------------------------------------|----|
| <b>CDGG - Indicazione generica</b> | NR |
|------------------------------------|----|

**DO - FONTI E DOCUMENTI DI RIFERIMENTO****FTA - FOTOGRAFIE**

|                                     |                     |
|-------------------------------------|---------------------|
| <b>FTAX - Genere</b>                | FOTOGRAFIE ALLEGATE |
| <b>FTAP - Tipo</b>                  | FOTOGRAFIA COLORE   |
| <b>FTAN - Codice identificativo</b> | SA RC 21100         |

**BIB - BIBLIOGRAFIA**

|                                |                        |
|--------------------------------|------------------------|
| <b>BIBX - Genere</b>           | BIBLIOGRAFIA SPECIFICA |
| <b>BIBA - Autore</b>           | A. PASQUI              |
| <b>BIBD - Anno di edizione</b> | 1888                   |
| <b>BIBN - V., pp., nn.</b>     | P. 652                 |

**CM - COMPILAZIONE****CMP - COMPILAZIONE**

|                                |          |
|--------------------------------|----------|
| <b>CMPD - Data</b>             | 1995     |
| <b>CMPN - Nome compilatore</b> | GALLO P. |

**CMP - COMPILAZIONE**

|                                |            |
|--------------------------------|------------|
| <b>CMPD - Data</b>             | 1995       |
| <b>CMPN - Nome compilatore</b> | CARBONE A. |

|                                       |                |
|---------------------------------------|----------------|
| <b>FUR - Funzionario responsabile</b> | LA TORRE G. F. |
|---------------------------------------|----------------|

|                                       |            |
|---------------------------------------|------------|
| <b>FUR - Funzionario responsabile</b> | LUPPINO S. |
|---------------------------------------|------------|

**AGG - AGGIORNAMENTO**

|                             |      |
|-----------------------------|------|
| <b>AGGD - Data</b>          | 2001 |
| <b>AGGN - Nome revisore</b> | ICCD |

**AGG - AGGIORNAMENTO**

|                             |      |
|-----------------------------|------|
| <b>AGGD - Data</b>          | 2000 |
| <b>AGGN - Nome revisore</b> | ICCD |