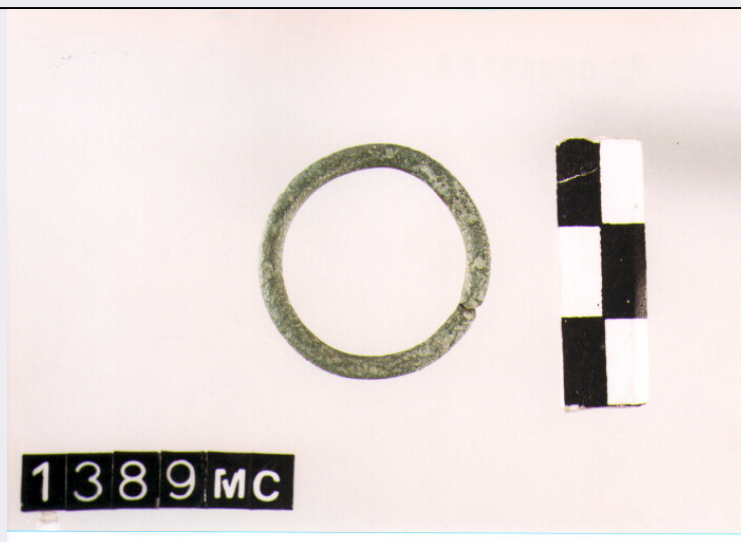


# SCHEDA



## CD - CODICI

TSK - Tipo di scheda	RA
LIR - Livello di ricerca	I
NCT - CODICE UNIVOCO	
NCTR - Codice regione	18
NCTN - Numero catalogo generale	00069789
ESC - Ente schedatore	C337 (L.160/88)
ECP - Ente competente	S43

## LC - LOCALIZZAZIONE

### PVC - LOCALIZZAZIONE GEOGRAFICO-AMMINISTRATIVA

PVCP - Provincia	CS
PVCC - Comune	COSENZA

### LDC - COLLOCAZIONE SPECIFICA

LDCT - Tipologia	PALAZZO
LDCQ - Qualificazione	COMUNALE
LDCU - Denominazione spazio viabilistico	PIAZZA XV MARZO
LDCM - Denominazione raccolta	MUSEO CIVICO
LDCS - Specifiche	VETRINA 12 PT

## UB - UBICAZIONE

### INV - INVENTARIO DI MUSEO O SOPRINTENDENZA

INVN - Numero	1389 MC
INVD - Data	1995

## LA - ALTRE LOCALIZZAZIONI

TCL - Tipo di Localizzazione	REPERIMENTO
------------------------------	-------------

### PRV - LOCALIZZAZIONE GEOGRAFICO-AMMINISTRATIVA

PRVP - Provincia	CS
PRVC - Comune	SPEZZANO ALBANESE

<b>PRVL - Localita'</b>	TORRE MORDILLO
<b>RP - REPERIMENTO</b>	
<b>SPR - Specifiche di reperimento</b>	TOMBA CCXVII
<b>DSC - DATI DI SCAVO</b>	
<b>DSCA - Autori dello scavo</b>	VIOLA L.
<b>DSCD - Data di scavo</b>	1888/06/01
<b>OG - OGGETTO</b>	
<b>OGT - OGGETTO</b>	
<b>OGTD - Definizione</b>	ANELLO
<b>DT - CRONOLOGIA</b>	
<b>DTZ - CRONOLOGIA GENERICA</b>	
<b>DTZG - Secolo</b>	SECC. IX/VIII A.C.
<b>DTS - CRONOLOGIA SPECIFICA</b>	
<b>DTSI - Da</b>	899 A.C.
<b>DTSF - A</b>	700 A.C.
<b>DTM - Motivazione cronologica</b>	NR
<b>AU - DEFINIZIONE CULTURALE</b>	
<b>ATB - AMBITO CULTURALE</b>	
<b>ATBD - Denominazione</b>	CULTURA TOMBE A FOSSA
<b>MT - DATI TECNICI</b>	
<b>MTC - Materia e tecnica</b>	bronzo/ fusione
<b>MIS - MISURE</b>	
<b>MISU - Unita'</b>	NR
<b>MISD - Diametro</b>	2.6
<b>MISS - Spessore</b>	0.3
<b>MISG - Peso</b>	2.3
<b>CO - CONSERVAZIONE</b>	
<b>STC - STATO DI CONSERVAZIONE</b>	
<b>STCC - Stato di conservazione</b>	INTEGRO
<b>STCS - Indicazioni specifiche</b>	PATINA VERDE CHIARO, INCROSTAZIONI
<b>RS - RESTAURI</b>	
<b>RST - RESTAURI</b>	
<b>RSTD - Data</b>	1979
<b>DA - DATI ANALITICI</b>	
<b>DES - DESCRIZIONE</b>	
<b>DESO - Indicazioni sull'oggetto</b>	ANELLO A MARGINI ACCOSTATI, A CONTORNO REGOLARE IN FILO A SEZIONE CIRCOLARE, SUPERFICIE SCABRA.
<b>TU - CONDIZIONE GIURIDICA E VINCOLI</b>	
<b>CDG - CONDIZIONE GIURIDICA</b>	
<b>CDGG - Indicazione</b>	

generica	NR
<b>DO - FONTI E DOCUMENTI DI RIFERIMENTO</b>	
<b>FTA - FOTOGRAFIE</b>	
<b>FTAX - Genere</b>	FOTOGRAFIE ALLEGATE
<b>FTAP - Tipo</b>	FOTOGRAFIA COLORE
<b>FTAN - Codice identificativo</b>	SA RC 21261
<b>BIB - BIBLIOGRAFIA</b>	
<b>BIBX - Genere</b>	BIBLIOGRAFIA SPECIFICA
<b>BIBA - Autore</b>	A. PASQUI
<b>BIBD - Anno di edizione</b>	1888
<b>BIBN - V., pp., nn.</b>	P. 667
<b>CM - COMPILAZIONE</b>	
<b>CMP - COMPILAZIONE</b>	
<b>CMPD - Data</b>	1995
<b>CMPN - Nome compilatore</b>	CARBONE A.
<b>CMP - COMPILAZIONE</b>	
<b>CMPD - Data</b>	1995
<b>CMPN - Nome compilatore</b>	GALLO P.
<b>FUR - Funzionario responsabile</b>	LA TORRE G. F.
<b>FUR - Funzionario responsabile</b>	LUPPINO S.
<b>AGG - AGGIORNAMENTO</b>	
<b>AGGD - Data</b>	2000
<b>AGGN - Nome revisore</b>	ICCD