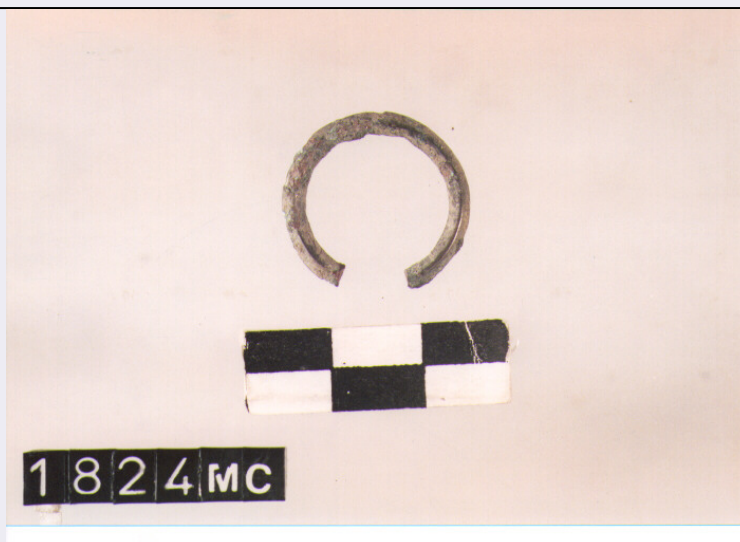


SCHEDA



CD - CODICI

| | |
|---------------------------------|-----------------|
| TSK - Tipo di scheda | RA |
| LIR - Livello di ricerca | I |
| NCT - CODICE UNIVOCO | |
| NCTR - Codice regione | 18 |
| NCTN - Numero catalogo generale | 00070224 |
| ESC - Ente schedatore | C337 (L.160/88) |
| ECP - Ente competente | S43 |

LC - LOCALIZZAZIONE

PVC - LOCALIZZAZIONE GEOGRAFICO-AMMINISTRATIVA

| | |
|------------------|---------|
| PVCP - Provincia | CS |
| PVCC - Comune | COSENZA |

LDC - COLLOCAZIONE SPECIFICA

| | |
|--|-----------------|
| LDCT - Tipologia | PALAZZO |
| LDCQ - Qualificazione | COMUNALE |
| LDCU - Denominazione spazio viabilistico | PIAZZA XV MARZO |
| LDCM - Denominazione raccolta | MUSEO CIVICO |
| LDCS - Specifiche | MAGAZZINO |

UB - UBICAZIONE

INV - INVENTARIO DI MUSEO O SOPRINTENDENZA

| | |
|---------------|---------|
| INVN - Numero | 1824 MC |
| INVD - Data | 1995 |

LA - ALTRE LOCALIZZAZIONI

| | |
|------------------------------|-------------|
| TCL - Tipo di Localizzazione | REPERIMENTO |
|------------------------------|-------------|

PRV - LOCALIZZAZIONE GEOGRAFICO-AMMINISTRATIVA

| | |
|------------------|-------------------|
| PRVP - Provincia | CS |
| PRVC - Comune | SPEZZANO ALBANESE |

| | |
|--|---|
| PRVL - Localita' | TORRE MORDILLO |
| RP - REPERIMENTO | |
| SPR - Specifiche di reperimento | MATERIALE SPORADICO |
| DSC - DATI DI SCAVO | |
| DSCA - Autori dello scavo | VIOLA L. |
| DSCD - Data di scavo | 1888/06/01 |
| OG - OGGETTO | |
| OGT - OGGETTO | |
| OGTD - Definizione | ANELLO DA SOSPENSIONE |
| DT - CRONOLOGIA | |
| DTZ - CRONOLOGIA GENERICA | |
| DTZG - Secolo | SECC. IX/VIII A.C. |
| DTS - CRONOLOGIA SPECIFICA | |
| DTSI - Da | 899 A.C. |
| DTSF - A | 700 A.C. |
| DTM - Motivazione cronologica | NR |
| AU - DEFINIZIONE CULTURALE | |
| ATB - AMBITO CULTURALE | |
| ATBD - Denominazione | CULTURA TOMBE A FOSSA |
| MT - DATI TECNICI | |
| MTC - Materia e tecnica | bronzo/ fusione |
| MIS - MISURE | |
| MISU - Unita' | NR |
| MISD - Diametro | 2.1 |
| MISS - Spessore | 0.2 |
| MISG - Peso | 1.2 |
| CO - CONSERVAZIONE | |
| STC - STATO DI CONSERVAZIONE | |
| STCC - Stato di conservazione | MUTILO |
| STCS - Indicazioni specifiche | PATINA VERDE CHIARO, INCROSTAZIONI |
| RS - RESTAURI | |
| RST - RESTAURI | |
| RSTD - Data | 1979 |
| DA - DATI ANALITICI | |
| DES - DESCRIZIONE | |
| DESO - Indicazioni sull'oggetto | ANELLO A CONTORNO REGOLARE, FRAMMENTARIO, IN NASTRO SOTTILE A SEZIONE LENTICOLARE, MARGINI AFFINATI, SUPERFICIE LISCIA. |
| TU - CONDIZIONE GIURIDICA E VINCOLI | |
| CDG - CONDIZIONE GIURIDICA | |

| | |
|--|---------------------|
| CDGG - Indicazione generica | NR |
| DO - FONTI E DOCUMENTI DI RIFERIMENTO | |
| FTA - FOTOGRAFIE | |
| FTAX - Genere | FOTOGRAFIE ALLEGATE |
| FTAP - Tipo | FOTOGRAFIA COLORE |
| FTAN - Codice identificativo | SA RC 21696 |
| CM - COMPILAZIONE | |
| CMP - COMPILAZIONE | |
| CMPD - Data | 1995 |
| CMPN - Nome compilatore | CARBONE A. |
| CMP - COMPILAZIONE | |
| CMPD - Data | 1995 |
| CMPN - Nome compilatore | GALLO P. |
| FUR - Funzionario responsabile | LA TORRE G. F. |
| FUR - Funzionario responsabile | LUPPINO S. |
| AGG - AGGIORNAMENTO | |
| AGGD - Data | 2000 |
| AGGN - Nome revisore | ICCD |