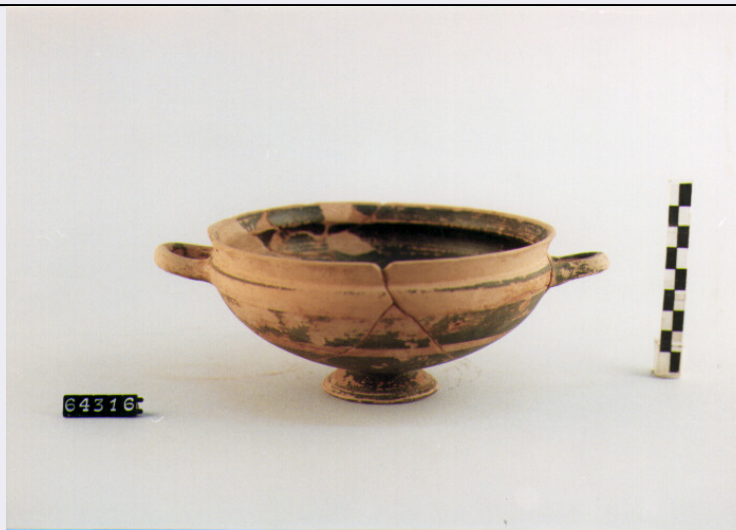


SCHEDA



CD - CODICI

| | |
|---------------------------------|-----------------|
| TSK - Tipo di scheda | RA |
| LIR - Livello di ricerca | I |
| NCT - CODICE UNIVOCO | |
| NCTR - Codice regione | 18 |
| NCTN - Numero catalogo generale | 00071770 |
| ESC - Ente schedatore | C337 (L.160/88) |
| ECP - Ente competente | S43 |

LC - LOCALIZZAZIONE

PVC - LOCALIZZAZIONE GEOGRAFICO-AMMINISTRATIVA

| | |
|------------------|------------|
| PVCP - Provincia | CS |
| PVCC - Comune | AMENDOLARA |

LDC - COLLOCAZIONE SPECIFICA

| | |
|-------------------------------|--------------------------|
| LDCM - Denominazione raccolta | MUSEO STATALE AMENDOLARA |
|-------------------------------|--------------------------|

UB - UBICAZIONE

INV - INVENTARIO DI MUSEO O SOPRINTENDENZA

| | |
|---------------|-------|
| INVN - Numero | 64316 |
| INVD - Data | 1996 |

LA - ALTRE LOCALIZZAZIONI

| | |
|------------------------------|-------------|
| TCL - Tipo di Localizzazione | REPERIMENTO |
|------------------------------|-------------|

PRV - LOCALIZZAZIONE GEOGRAFICO-AMMINISTRATIVA

| | |
|------------------|------------|
| PRVP - Provincia | CS |
| PRVC - Comune | AMENDOLARA |
| PRVL - Localita' | PALADINO |

LA - ALTRE LOCALIZZAZIONI

| | |
|------------------------------|-------------|
| TCL - Tipo di Localizzazione | PROVENIENZA |
|------------------------------|-------------|

PRV - LOCALIZZAZIONE GEOGRAFICO-AMMINISTRATIVA

| | |
|--|--|
| PRVP - Provincia | CS |
| PRVC - Comune | AMENDOLARA |
| RP - REPERIMENTO | |
| SPR - Specifiche di reperimento | PALADINO OVEST T. 161 |
| DSC - DATI DI SCAVO | |
| DSCA - Autori dello scavo | DE LA GENIERE J. |
| DSCD - Data di scavo | 1975/10/20 |
| OG - OGGETTO | |
| OGT - OGGETTO | |
| OGTD - Definizione | coppa |
| OGTT - Tipologia | VALLET VILLARD; TIPO B2 |
| CLS - Classe e produzione | CERAMICA GRECO ORIENTALE DI IMITAZIONE |
| DT - CRONOLOGIA | |
| DTZ - CRONOLOGIA GENERICA | |
| DTZG - Secolo | SEC. VI A.C. |
| DTS - CRONOLOGIA SPECIFICA | |
| DTSI - Da | 575 A.C. |
| DTSF - A | 525 A.C. |
| DTM - Motivazione cronologica | NR |
| AU - DEFINIZIONE CULTURALE | |
| ATB - AMBITO CULTURALE | |
| ATBD - Denominazione | PRODUZIONE COLONIALE |
| MT - DATI TECNICI | |
| MTC - Materia e tecnica | argilla rosa |
| MTC - Materia e tecnica | A TORNIO |
| MTC - Materia e tecnica | vernice nera |
| MIS - MISURE | |
| MISU - Unita' | NR |
| MISA - Altezza | 8 |
| MISL - Larghezza | 22 |
| MISD - Diametro | 16 |
| CO - CONSERVAZIONE | |
| STC - STATO DI CONSERVAZIONE | |
| STCC - Stato di conservazione | PARZIALMENTE RICOMPOSTO |
| STCS - Indicazioni specifiche | VERNICE ABRASA |
| RS - RESTAURI | |
| RST - RESTAURI | |
| RSTD - Data | 1995 |
| DA - DATI ANALITICI | |

DES - DESCRIZIONE**DESO - Indicazioni
sull'oggetto**ORLO LIEVEMENTE ASSOTTIGLIATO, LABBRO SVASATO
CONCAVO ALL'ESTERNO, VASCA AMPIA PROFONDA, PIEDE
AD ANELLO TRONCOCONICO, SVASATO ESTERNAMENTE,
ANSE ORIZZONTALI A SEZIONE CIRCOLARE IMPOSTATE
SOTTO L'ORLO, SUPERFICIE A VERNICE NERA A FASCE.**TU - CONDIZIONE GIURIDICA E VINCOLI****CDG - CONDIZIONE GIURIDICA****CDGG - Indicazione
generica**

PROPRIETA' STATO

**CDGS - Indicazione
specifica**

MINISTERO PER I BENI CULTURALI E AMBIENTALI

ALN - MUTAMENTI TITOLARITA'/POSSESSO/DETTENZIONE**ALND - Data evento**

1996/01/18

DO - FONTI E DOCUMENTI DI RIFERIMENTO**FTA - FOTOGRAFIE****FTAX - Genere**

FOTOGRAFIE ALLEGATE

FTAP - Tipo

FOTOGRAFIA COLORE

FTAN - Codice identificativo

SA RC 23357

CM - COMPILAZIONE**CMP - COMPILAZIONE****CMPD - Data**

1996

CMPN - Nome compilatore

GALLO P.

CMP - COMPILAZIONE**CMPD - Data**

1996

CMPN - Nome compilatore

CARBONE A.

**FUR - Funzionario
responsabile**

LA TORRE G. F.

**FUR - Funzionario
responsabile**

LUPPINO S.

AGG - AGGIORNAMENTO**AGGD - Data**

2001

AGGN - Nome revisore

ICCD

AGG - AGGIORNAMENTO**AGGD - Data**

2000

AGGN - Nome revisore

ICCD