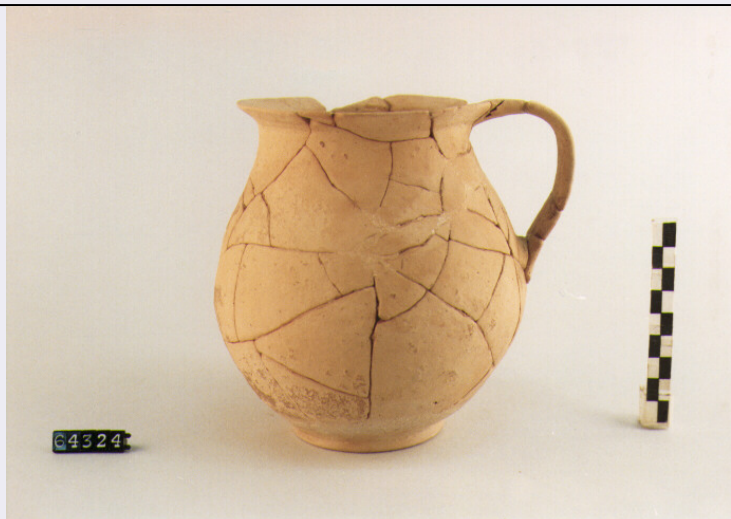


SCHEDA



CD - CODICI

TSK - Tipo di scheda	RA
LIR - Livello di ricerca	I
NCT - CODICE UNIVOCO	
NCTR - Codice regione	18
NCTN - Numero catalogo generale	00071778
ESC - Ente schedatore	C337 (L.160/88)
ECP - Ente competente	S43

LC - LOCALIZZAZIONE

PVC - LOCALIZZAZIONE GEOGRAFICO-AMMINISTRATIVA

PVCP - Provincia	CS
PVCC - Comune	AMENDOLARA

LDC - COLLOCAZIONE SPECIFICA

LDCM - Denominazione raccolta	MUSEO STATALE AMENDOLARA
-------------------------------	--------------------------

UB - UBICAZIONE

INV - INVENTARIO DI MUSEO O SOPRINTENDENZA

INVN - Numero	64324
INVD - Data	1996

LA - ALTRE LOCALIZZAZIONI

TCL - Tipo di Localizzazione	REPERIMENTO
------------------------------	-------------

PRV - LOCALIZZAZIONE GEOGRAFICO-AMMINISTRATIVA

PRVP - Provincia	CS
PRVC - Comune	AMENDOLARA
PRVL - Localita'	PALADINO

LA - ALTRE LOCALIZZAZIONI

TCL - Tipo di Localizzazione	PROVENIENZA
------------------------------	-------------

PRV - LOCALIZZAZIONE GEOGRAFICO-AMMINISTRATIVA

PRVP - Provincia	CS
PRVC - Comune	AMENDOLARA
RP - REPERIMENTO	
SPR - Specifiche di reperimento	PALADINO OVEST T.56
DSC - DATI DI SCAVO	
DSCA - Autori dello scavo	DE LA GENIERE J.
DSCD - Data di scavo	1968/11/09
OG - OGGETTO	
OGT - OGGETTO	
OGTD - Definizione	BROCCA
CLS - Classe e produzione	CERAMICA ACROMA
DT - CRONOLOGIA	
DTZ - CRONOLOGIA GENERICA	
DTZG - Secolo	SEC. VII A.C.
DTS - CRONOLOGIA SPECIFICA	
DTSI - Da	675 A.C.
DTSF - A	625 A.C.
DTM - Motivazione cronologica	NR
AU - DEFINIZIONE CULTURALE	
ATB - AMBITO CULTURALE	
ATBD - Denominazione	AMBITO LOCALE
MT - DATI TECNICI	
MTC - Materia e tecnica	ARGILLA BEIGE
MTC - Materia e tecnica	A TORNIO
MIS - MISURE	
MISU - Unita'	NR
MISA - Altezza	14.6
MISL - Larghezza	16.4
MISD - Diametro	11.1
CO - CONSERVAZIONE	
STC - STATO DI CONSERVAZIONE	
STCC - Stato di conservazione	PARZIALMENTE RICOMPOSTO
STCS - Indicazioni specifiche	INTEGRAZIONI SULLA VASCA
RS - RESTAURI	
RST - RESTAURI	
RSTD - Data	1995
DA - DATI ANALITICI	
DES - DESCRIZIONE	
DESO - Indicazioni	BOCCA LARGA, ORLO ASSOTTIGLIATO, LABBRO A TESA OBLIQUA, COLLO CILINDRICO, CORPO GLOBULARE, PIEDE

sull'oggetto

A DISCO, ANSA VERTICALE A NASTRO.

TU - CONDIZIONE GIURIDICA E VINCOLI

ACQ - ACQUISIZIONE

ACQD - Data acquisizione

1996

CDG - CONDIZIONE GIURIDICA

CDGG - Indicazione generica

PROPRIETA' STATO

CDGS - Indicazione specifica

MINISTERO PER I BENI CULTURALI E AMBIENTALI

ALN - MUTAMENTI TITOLARITA'/POSSESSO/DETTENZIONE

ALND - Data evento

1996/01/18

DO - FONTI E DOCUMENTI DI RIFERIMENTO

FTA - FOTOGRAFIE

FTAX - Genere

FOTOGRAFIE ALLEGATE

FTAP - Tipo

FOTOGRAFIA COLORE

FTAN - Codice identificativo

SA RC 23366

CM - COMPILAZIONE

CMP - COMPILAZIONE

CMPD - Data

1996

CMPN - Nome compilatore

GALLO P.

CMP - COMPILAZIONE

CMPD - Data

1996

CMPN - Nome compilatore

CARBONE A.

FUR - Funzionario responsabile

LA TORRE G. F.

FUR - Funzionario responsabile

LUPPINO S.

AGG - AGGIORNAMENTO

AGGD - Data

2000

AGGN - Nome revisore

ICCD