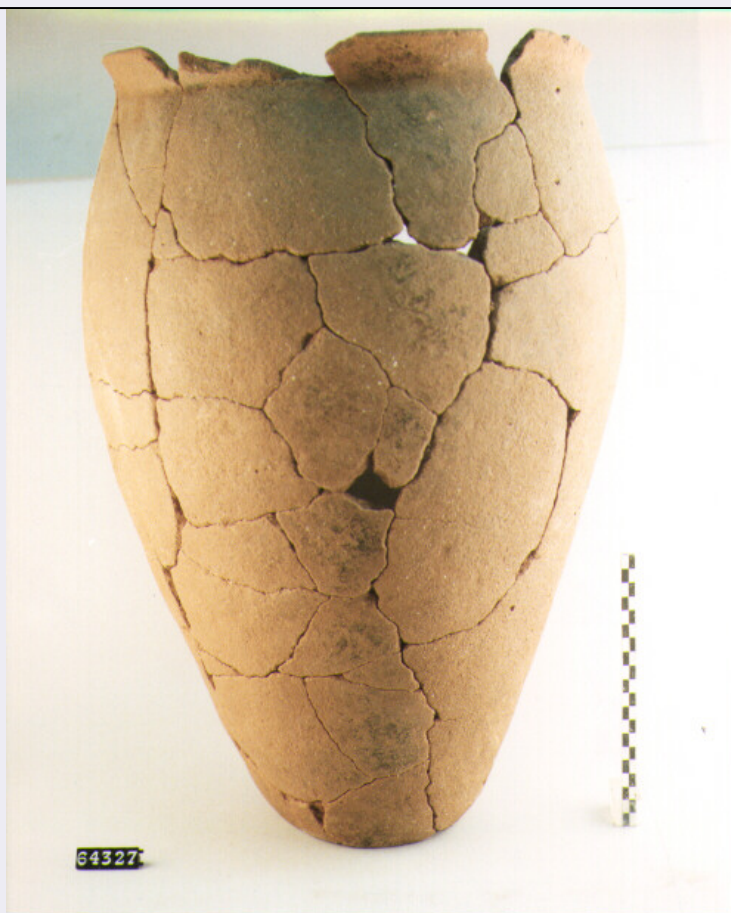


SCHEDA



CD - CODICI

TSK - Tipo di scheda	RA
LIR - Livello di ricerca	I
NCT - CODICE UNIVOCO	
NCTR - Codice regione	18
NCTN - Numero catalogo generale	00071781
ESC - Ente schedatore	C 337 (L.160/88)
ECP - Ente competente	S43

LC - LOCALIZZAZIONE

PVC - LOCALIZZAZIONE GEOGRAFICO-AMMINISTRATIVA

PVCP - Provincia	CS
PVCC - Comune	AMENDOLARA

LDC - COLLOCAZIONE SPECIFICA

LDCM - Denominazione raccolta	MUSEO STATALE AMENDOLARA
-------------------------------	--------------------------

UB - UBICAZIONE

INV - INVENTARIO DI MUSEO O SOPRINTENDENZA

INVN - Numero	64327
---------------	-------

INVD - Data	1996
LA - ALTRE LOCALIZZAZIONI	
TCL - Tipo di Localizzazione	REPERIMENTO
PRV - LOCALIZZAZIONE GEOGRAFICO-AMMINISTRATIVA	
PRVP - Provincia	CS
PRVC - Comune	AMENDOLARA
PRVL - Localita'	PALADINO
LA - ALTRE LOCALIZZAZIONI	
TCL - Tipo di Localizzazione	PROVENIENZA
PRV - LOCALIZZAZIONE GEOGRAFICO-AMMINISTRATIVA	
PRVP - Provincia	CS
PRVC - Comune	AMENDOLARA
RP - REPERIMENTO	
SPR - Specifiche di reperimento	PALADINO OVEST T.69
DSC - DATI DI SCAVO	
DSCA - Autori dello scavo	DE LA GENIERE J.
DSCD - Data di scavo	1968/11/09
OG - OGGETTO	
OGT - OGGETTO	
OGTD - Definizione	DOLIO
CLS - Classe e produzione	CERAMICA DI IMPASTO
DT - CRONOLOGIA	
DTZ - CRONOLOGIA GENERICA	
DTZG - Secolo	SEC. VII A.C.
DTZS - Frazione di secolo	Prima metà
DTS - CRONOLOGIA SPECIFICA	
DTSI - Da	699 A.C.
DTSF - A	650 A.C.
DTM - Motivazione cronologica	NR
AU - DEFINIZIONE CULTURALE	
ATB - AMBITO CULTURALE	
ATBD - Denominazione	PRODUZIONE LOCALE
MT - DATI TECNICI	
MTC - Materia e tecnica	IMPASTO MARRONE
MTC - Materia e tecnica	CON INCLUSI
MTC - Materia e tecnica	SABBIOSO
MIS - MISURE	
MISU - Unita'	NR
MISA - Altezza	55.7
MISL - Larghezza	37.5
MISD - Diametro	34.5

CO - CONSERVAZIONE	
STC - STATO DI CONSERVAZIONE	
STCC - Stato di conservazione	PARZIALMENTE RICOMPOSTO
RS - RESTAURI	
RST - RESTAURI	
RSTD - Data	1995
DA - DATI ANALITICI	
DES - DESCRIZIONE	
DESO - Indicazioni sull'oggetto	ORLO SPESSO ARROTONDATO, FRAMMENTARIO, LABBRO SVASATO RICURVO, CORPO OVOIDE ALLUNGATO, FONDO PIANO, SUPERFICIE SCABRA.
TU - CONDIZIONE GIURIDICA E VINCOLI	
ACQ - ACQUISIZIONE	
ACQD - Data acquisizione	1996
CDG - CONDIZIONE GIURIDICA	
CDGG - Indicazione generica	PROPRIETA' STATO
CDGS - Indicazione specifica	MINISTERO PER I BENI CULTURALI E AMBIENTALI
ALN - MUTAMENTI TITOLARITA'/POSSESSO/DETENZIONE	
ALND - Data evento	1996/01/18
DO - FONTI E DOCUMENTI DI RIFERIMENTO	
FTA - FOTOGRAFIE	
FTAX - Genere	FOTOGRAFIE ALLEGATE
FTAP - Tipo	FOTOGRAFIA COLORE
FTAN - Codice identificativo	SA RC 23369
CM - COMPILAZIONE	
CMP - COMPILAZIONE	
CMPD - Data	1996
CMPN - Nome compilatore	GALLO P.
CMP - COMPILAZIONE	
CMPD - Data	1996
CMPN - Nome compilatore	CARBONE A.
FUR - Funzionario responsabile	LA TORRE G. F.
FUR - Funzionario responsabile	LUPPINO S.
AGG - AGGIORNAMENTO	
AGGD - Data	2000
AGGN - Nome revisore	ICCD