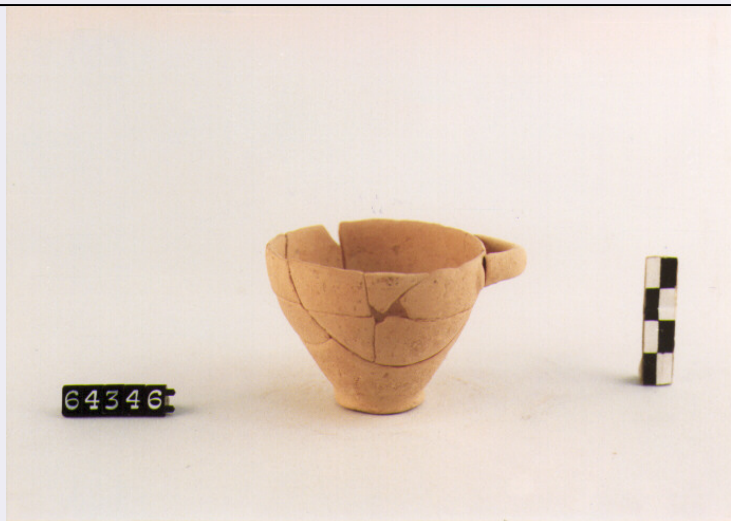


# SCHEDA



## CD - CODICI

TSK - Tipo di scheda	RA
LIR - Livello di ricerca	I
NCT - CODICE UNIVOCO	
NCTR - Codice regione	18
NCTN - Numero catalogo generale	00071800
ESC - Ente schedatore	C337 (L.160/88)
ECP - Ente competente	S43

## LC - LOCALIZZAZIONE

### PVC - LOCALIZZAZIONE GEOGRAFICO-AMMINISTRATIVA

PVCP - Provincia	CS
PVCC - Comune	AMENDOLARA

### LDC - COLLOCAZIONE SPECIFICA

LDCM - Denominazione raccolta	MUSEO STATALE AMENDOLARA
-------------------------------	--------------------------

## UB - UBICAZIONE

### INV - INVENTARIO DI MUSEO O SOPRINTENDENZA

INVN - Numero	64346
INVD - Data	1996

## LA - ALTRE LOCALIZZAZIONI

TCL - Tipo di Localizzazione	REPERIMENTO
------------------------------	-------------

### PRV - LOCALIZZAZIONE GEOGRAFICO-AMMINISTRATIVA

PRVP - Provincia	CS
PRVC - Comune	AMENDOLARA
PRVL - Localita'	PALADINO

## LA - ALTRE LOCALIZZAZIONI

TCL - Tipo di Localizzazione	PROVENIENZA
------------------------------	-------------

### PRV - LOCALIZZAZIONE GEOGRAFICO-AMMINISTRATIVA

<b>PRVP - Provincia</b>	CS
<b>PRVC - Comune</b>	AMENDOLARA
<b>RP - REPERIMENTO</b>	
<b>SPR - Specifiche di reperimento</b>	PALADINO OVEST, T. 322
<b>DSC - DATI DI SCAVO</b>	
<b>DSCA - Autori dello scavo</b>	DE LA GENIERE J.
<b>DSCD - Data di scavo</b>	1975/10/28
<b>OG - OGGETTO</b>	
<b>OGT - OGGETTO</b>	
<b>OGTD - Definizione</b>	KOTYLE
<b>CLS - Classe e produzione</b>	CERAMICA CORINZIA DI IMITAZIONE
<b>DT - CRONOLOGIA</b>	
<b>DTZ - CRONOLOGIA GENERICA</b>	
<b>DTZG - Secolo</b>	sec. VI a.C.
<b>DTZS - Frazione di secolo</b>	PRIMO QUARTO
<b>DTS - CRONOLOGIA SPECIFICA</b>	
<b>DTSI - Da</b>	599 A.C.
<b>DTSF - A</b>	575 A.C.
<b>DTM - Motivazione cronologica</b>	NR
<b>AU - DEFINIZIONE CULTURALE</b>	
<b>ATB - AMBITO CULTURALE</b>	
<b>ATBD - Denominazione</b>	PRODUZIONE COLONIALE
<b>MT - DATI TECNICI</b>	
<b>MTC - Materia e tecnica</b>	argilla rosa
<b>MTC - Materia e tecnica</b>	A TORNIO
<b>MIS - MISURE</b>	
<b>MISU - Unita'</b>	NR
<b>MISA - Altezza</b>	5.2
<b>MISD - Diametro</b>	6.9
<b>CO - CONSERVAZIONE</b>	
<b>STC - STATO DI CONSERVAZIONE</b>	
<b>STCC - Stato di conservazione</b>	PARZIALMENTE RICOMPOSTO
<b>STCS - Indicazioni specifiche</b>	ABRASIONI
<b>RS - RESTAURI</b>	
<b>RST - RESTAURI</b>	
<b>RSTD - Data</b>	1995
<b>DA - DATI ANALITICI</b>	
<b>DES - DESCRIZIONE</b>	
<b>DESO - Indicazioni</b>	ORLO VERTICALE SOTTILE, VASCA AMPIA, POCO PROFONDA, MUTILA, FONDO PIANO PROFILATO, ANSE

sull'oggetto

ORIZZONTALI A MANIGLIA DI CUI UNA MUTILA,  
SUPERFICIE CON TRACCE DI VERNICE BRUNA.

## TU - CONDIZIONE GIURIDICA E VINCOLI

### CDG - CONDIZIONE GIURIDICA

CDGG - Indicazione  
generica

PROPRIETA' STATO

CDGS - Indicazione  
specificata

MINISTERO PER I BENI CULTURALI E AMBIENTALI

## DO - FONTI E DOCUMENTI DI RIFERIMENTO

### FTA - FOTOGRAFIE

FTAX - Genere

FOTOGRAFIE ALLEGATE

FTAP - Tipo

FOTOGRAFIA COLORE

FTAN - Codice identificativo

SA RC 23389

## CM - COMPILAZIONE

### CMP - COMPILAZIONE

CMPD - Data

1995

CMPN - Nome compilatore

CARBONE A.

### CMP - COMPILAZIONE

CMPD - Data

1995

CMPN - Nome compilatore

GALLO P.

FUR - Funzionario  
responsabile

LA TORRE G. F.

FUR - Funzionario  
responsabile

LUPPINO S.

### AGG - AGGIORNAMENTO

AGGD - Data

2000

AGGN - Nome revisore

ICCD

### AGG - AGGIORNAMENTO

AGGD - Data

2001

AGGN - Nome revisore

ICCD