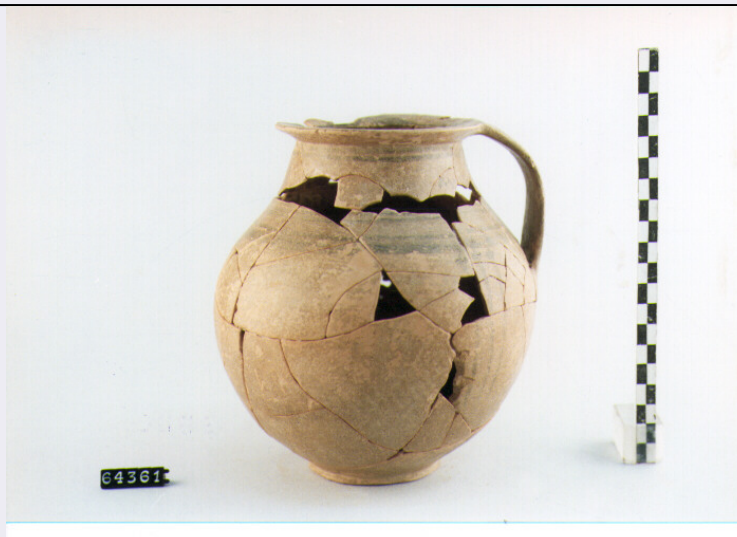


SCHEDA



CD - CODICI

TSK - Tipo di scheda	RA
LIR - Livello di ricerca	I
NCT - CODICE UNIVOCO	
NCTR - Codice regione	18
NCTN - Numero catalogo generale	00071815
ESC - Ente schedatore	C 337 (L.160/88)
ECP - Ente competente	S43

LC - LOCALIZZAZIONE

PVC - LOCALIZZAZIONE GEOGRAFICO-AMMINISTRATIVA

PVCP - Provincia	CS
PVCC - Comune	AMENDOLARA

LDC - COLLOCAZIONE SPECIFICA

LDCM - Denominazione raccolta	MUSEO STATALE AMENDOLARA
-------------------------------	--------------------------

UB - UBICAZIONE

INV - INVENTARIO DI MUSEO O SOPRINTENDENZA

INVN - Numero	64361
INVD - Data	1996

LA - ALTRE LOCALIZZAZIONI

TCL - Tipo di Localizzazione	REPERIMENTO
------------------------------	-------------

PRV - LOCALIZZAZIONE GEOGRAFICO-AMMINISTRATIVA

PRVP - Provincia	CS
PRVC - Comune	AMENDOLARA
PRVL - Localita'	MANGOSA

RP - REPERIMENTO

SPR - Specifiche di reperimento	TOMBA 6
---------------------------------	---------

DSC - DATI DI SCAVO

DSCA - Autori dello scavo	DE LA GENIERE J.
DSCD - Data di scavo	1974/11/30
OG - OGGETTO	
OGT - OGGETTO	
OGTD - Definizione	BROCCA
CLS - Classe e produzione	CERAMICA ITALO GEOMETRICA
DT - CRONOLOGIA	
DTZ - CRONOLOGIA GENERICA	
DTZG - Secolo	SEC. VII A.C.
DTZS - Frazione di secolo	Prima metà
DTS - CRONOLOGIA SPECIFICA	
DTSI - Da	699 A.C.
DTSF - A	650 A.C.
DTM - Motivazione cronologica	NR
MT - DATI TECNICI	
MTC - Materia e tecnica	argilla rosa
MTC - Materia e tecnica	A TORNIO
MIS - MISURE	
MISU - Unita'	NR
MISA - Altezza	17
MISL - Larghezza	16.5
MISD - Diametro	10.2
CO - CONSERVAZIONE	
STC - STATO DI CONSERVAZIONE	
STCC - Stato di conservazione	PARZIALMENTE RICOMPOSTO
STCS - Indicazioni specifiche	INCROSTAZIONI
RS - RESTAURI	
RST - RESTAURI	
RSTD - Data	1995
DA - DATI ANALITICI	
DES - DESCRIZIONE	
DESO - Indicazioni sull'oggetto	BOCCA LARGA, ORLO ASSOTTIGLIATO MUTILO, A TESA OBLIQUA, COLLO BASSO TRONCOCONICO, CORPO GLOBULARE MUTILO, PIEDE A DISCO, ANSA VERTICALE A NASTRO SOTTILE, IMPOSTATA SULL'ORLO E SULLA SPALLA, SUPERFICIE DIPINTA ABRASA.
DESS - Indicazioni sul soggetto	MOTIVO DIPINTO SUL LABBRO CON TRIANGOLI PIENI A LATI CONCAVI, METOPA CAMPITA TRA BANDE ORIZZONTALI CON MOTIVO A ZIG-ZAG ALTERNATO A LOSANGHE, GRUPPI DI TRE LINEE VERTICALI SUL VENTRE.
TU - CONDIZIONE GIURIDICA E VINCOLI	
CDG - CONDIZIONE GIURIDICA	

CDGG - Indicazione generica	PROPRIETA' STATO
CDGS - Indicazione specifica	MINISTERO PER I BENI CULTURALI E AMBIENTALI
DO - FONTI E DOCUMENTI DI RIFERIMENTO	
FTA - FOTOGRAFIE	
FTAX - Genere	FOTOGRAFIE ALLEGATE
FTAP - Tipo	FOTOGRAFIA COLORE
FTAN - Codice identificativo	SA RC 23656
BIB - BIBLIOGRAFIA	
BIBX - Genere	BIBLIOGRAFIA DI CONFRONTO
BIBA - Autore	DE LA GENIERE JULIETTE
BIBD - Anno di edizione	1980
BIBN - V., pp., nn.	P.329
BIBI - V., tavv., figg.	FIG. 27, N.1
CM - COMPILAZIONE	
CMP - COMPILAZIONE	
CMPD - Data	1995
CMPN - Nome compilatore	CARBONE A.
CMP - COMPILAZIONE	
CMPD - Data	1995
CMPN - Nome compilatore	GALLO P.
FUR - Funzionario responsabile	LA TORRE G. F.
FUR - Funzionario responsabile	LUPPINO S.
AGG - AGGIORNAMENTO	
AGGD - Data	2000
AGGN - Nome revisore	ICCD
AN - ANNOTAZIONI	
OSS - Osservazioni	GEOMETRICO TARDO