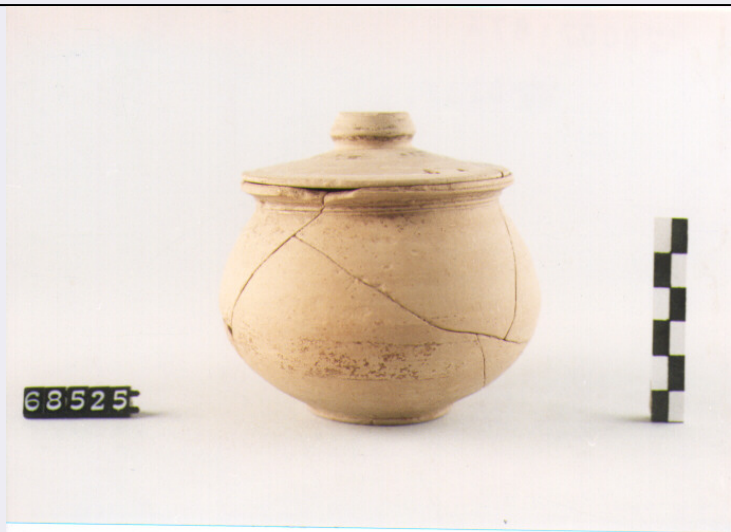


SCHEDA



CD - CODICI

| | |
|---------------------------------|-----------------|
| TSK - Tipo di scheda | RA |
| LIR - Livello di ricerca | I |
| NCT - CODICE UNIVOCO | |
| NCTR - Codice regione | 18 |
| NCTN - Numero catalogo generale | 00071874 |
| ESC - Ente schedatore | C337 (L.160/88) |
| ECP - Ente competente | S43 |

LC - LOCALIZZAZIONE

PVC - LOCALIZZAZIONE GEOGRAFICO-AMMINISTRATIVA

| | |
|------------------|------------|
| PVCP - Provincia | CS |
| PVCC - Comune | AMENDOLARA |

LDC - COLLOCAZIONE SPECIFICA

| | |
|-------------------------------|--------------------------|
| LDCM - Denominazione raccolta | MUSEO STATALE AMENDOLARA |
|-------------------------------|--------------------------|

UB - UBICAZIONE

INV - INVENTARIO DI MUSEO O SOPRINTENDENZA

| | |
|---------------|-------|
| INVN - Numero | 68525 |
| INVD - Data | 1996 |

LA - ALTRE LOCALIZZAZIONI

| | |
|------------------------------|-------------|
| TCL - Tipo di Localizzazione | REPERIMENTO |
|------------------------------|-------------|

PRV - LOCALIZZAZIONE GEOGRAFICO-AMMINISTRATIVA

| | |
|------------------|------------|
| PRVP - Provincia | CS |
| PRVC - Comune | AMENDOLARA |
| PRVL - Localita' | PALADINO |

RP - REPERIMENTO

| | |
|---------------------------------|--------------------------|
| SPR - Specifiche di reperimento | PALADINO OVEST, TOMBA 66 |
|---------------------------------|--------------------------|

DSC - DATI DI SCAVO

| | |
|--|--|
| DSCA - Autori dello scavo | DE LA GENIERE J. |
| DSCD - Data di scavo | 1969/10/20 |
| OG - OGGETTO | |
| OGT - OGGETTO | |
| OGTD - Definizione | PISSIDE CON COPERCHIO |
| CLS - Classe e produzione | CERAMICA A FASCE |
| DT - CRONOLOGIA | |
| DTZ - CRONOLOGIA GENERICA | |
| DTZG - Secolo | SEC. VII A.C. |
| DTS - CRONOLOGIA SPECIFICA | |
| DTSI - Da | 635 A.C. |
| DTSF - A | 600 A.C. |
| DTM - Motivazione cronologica | NR |
| AU - DEFINIZIONE CULTURALE | |
| ATB - AMBITO CULTURALE | |
| ATBD - Denominazione | PRODUZIONE LOCALE |
| MT - DATI TECNICI | |
| MTC - Materia e tecnica | ARGILLA GIALLINA |
| MTC - Materia e tecnica | A TORNIO |
| MIS - MISURE | |
| MISU - Unita' | NR |
| MISA - Altezza | 9 |
| MISD - Diametro | 8 |
| CO - CONSERVAZIONE | |
| STC - STATO DI CONSERVAZIONE | |
| STCC - Stato di conservazione | PARZIALMENTE RICOMPOSTO |
| STCS - Indicazioni specifiche | ABRASIONI |
| RS - RESTAURI | |
| RST - RESTAURI | |
| RSTD - Data | 1995 |
| DA - DATI ANALITICI | |
| DES - DESCRIZIONE | |
| DESO - Indicazioni sull'oggetto | ORLO SAGOMATO CON RISEGA MEDIANA, LABBRO SVASATO CURVILINEO, CON DUE COPPIE DI FORI SUL MARGINE INTERNO, CORPO GLOBULARE, COMPRESSO, MUTILO, PIEDE A DISCO; COPERCHIO CON POMELLO BASSO TRONCOCONICO, SPALLA QUASI PIANA, MARGINI ASSOTTIGLIATI, MUTILI. |
| DESS - Indicazioni sul soggetto | MOTIVO DIPINTO A BANDE ORIZZONTALI, BRUNE, POCO LEGGIBILI SULLA VASCA; FILETTI CONCENTRICI ALTERNATI A FILE DI PUNTINI SUL DORSO DEL COPERCHIO. |
| TU - CONDIZIONE GIURIDICA E VINCOLI | |

CDG - CONDIZIONE GIURIDICA**CDGG - Indicazione generica**

PROPRIETA' STATO

CDGS - Indicazione specifica

MINISTERO PER I BENI CULTURALI E AMBIENTALI

DO - FONTI E DOCUMENTI DI RIFERIMENTO**FTA - FOTOGRAFIE****FTAX - Genere**

FOTOGRAFIE ALLEGATE

FTAP - Tipo

FOTOGRAFIA COLORE

FTAN - Codice identificativo

SA RC 23715

CM - COMPILAZIONE**CMP - COMPILAZIONE****CMPD - Data**

1995

CMPN - Nome compilatore

CARBONE A.

CMP - COMPILAZIONE**CMPD - Data**

1995

CMPN - Nome compilatore

GALLO P.

FUR - Funzionario responsabile

LA TORRE G. F.

FUR - Funzionario responsabile

LUPPINO S.

AGG - AGGIORNAMENTO**AGGD - Data**

2000

AGGN - Nome revisore

ICCD