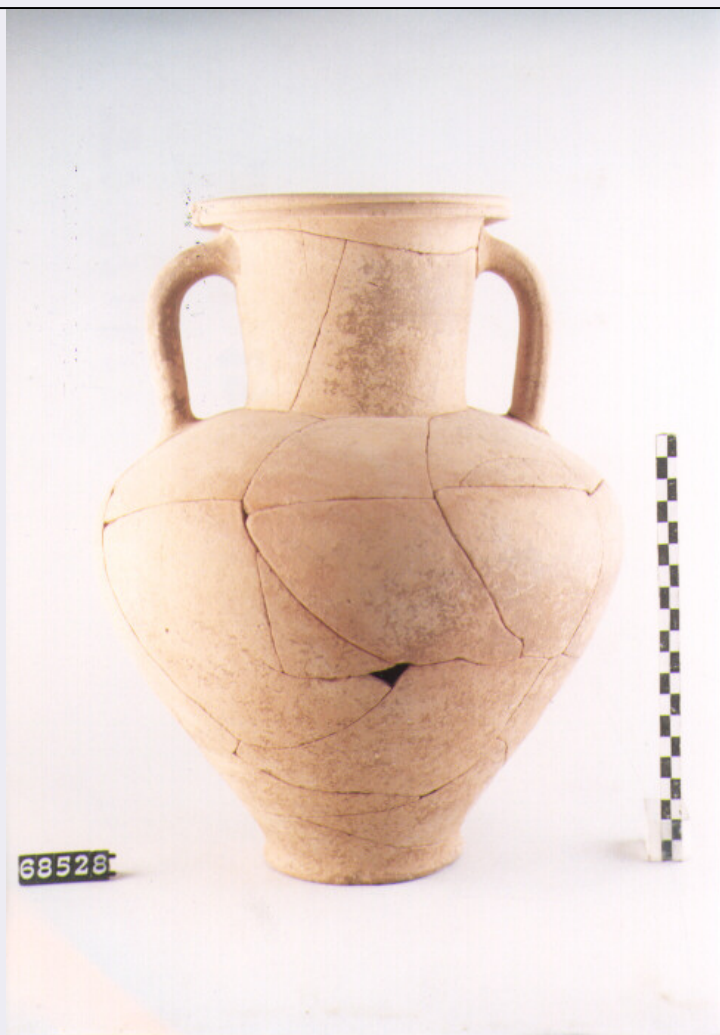


# SCHEDA



## CD - CODICI

TSK - Tipo di scheda	RA
LIR - Livello di ricerca	I
NCT - CODICE UNIVOCO	
NCTR - Codice regione	18
NCTN - Numero catalogo generale	00071877
ESC - Ente schedatore	C 337 (L.160/88)
ECP - Ente competente	S43

## LC - LOCALIZZAZIONE

### PVC - LOCALIZZAZIONE GEOGRAFICO-AMMINISTRATIVA

PVCP - Provincia	CS
PVCC - Comune	AMENDOLARA

### LDC - COLLOCAZIONE SPECIFICA

LDCM - Denominazione raccolta	MUSEO STATALE AMENDOLARA
-------------------------------	--------------------------

## UB - UBICAZIONE

### INV - INVENTARIO DI MUSEO O SOPRINTENDENZA

INVN - Numero	68528
---------------	-------

INVD - Data	1996
LA - ALTRE LOCALIZZAZIONI	
TCL - Tipo di Localizzazione	REPERIMENTO
PRV - LOCALIZZAZIONE GEOGRAFICO-AMMINISTRATIVA	
PRVP - Provincia	CS
PRVC - Comune	AMENDOLARA
PRVL - Localita'	PALADINO
RP - REPERIMENTO	
SPR - Specifiche di reperimento	PALADINO OVEST, TOMBA 283
DSC - DATI DI SCAVO	
DSCA - Autori dello scavo	DE LA GENIERE J.
DSCD - Data di scavo	1975/10/20
OG - OGGETTO	
OGT - OGGETTO	
OGTD - Definizione	ANFORA
CLS - Classe e produzione	CERAMICA A FASCE
DT - CRONOLOGIA	
DTZ - CRONOLOGIA GENERICA	
DTZG - Secolo	SEC. VI A.C.
DTS - CRONOLOGIA SPECIFICA	
DTSI - Da	565 A.C.
DTSF - A	530 A.C.
DTM - Motivazione cronologica	NR
AU - DEFINIZIONE CULTURALE	
ATB - AMBITO CULTURALE	
ATBD - Denominazione	AMBITO LOCALE
MT - DATI TECNICI	
MTC - Materia e tecnica	ARGILLA ROSA
MTC - Materia e tecnica	SEMIDEPURATA
MTC - Materia e tecnica	CON INCLUSI
MIS - MISURE	
MISU - Unita'	NR
MISA - Altezza	33
MISD - Diametro	15.7
CO - CONSERVAZIONE	
STC - STATO DI CONSERVAZIONE	
STCC - Stato di conservazione	RICOMPOSTO
STCS - Indicazioni specifiche	INTEGRAZIONI SULL'ORLO
RS - RESTAURI	

<b>RST - RESTAURI</b>	
<b>RSTD - Data</b>	1995
<b>DA - DATI ANALITICI</b>	
<b>DES - DESCRIZIONE</b>	
<b>DESO - Indicazioni sull'oggetto</b>	BOCCA AMPIA, ORLO PIATTO SAGOMATO, ESPANSO, COLLO CILINDRICO, SPALLA ARROTONDATA, VENTRE RASTREMATO, FONDO PIANO PROFILATO, ANSE VERTICALI IN NASTRO SPESSO A SEZIONE QUADRANGOLARE, SUPERFICIE CON TRACCE DI VERNICE BRUNA SCROSTATA.
<b>TU - CONDIZIONE GIURIDICA E VINCOLI</b>	
<b>CDG - CONDIZIONE GIURIDICA</b>	
<b>CDGG - Indicazione generica</b>	PROPRIETA' STATO
<b>CDGS - Indicazione specifica</b>	MINISTERO PER I BENI CULTURALI E AMBIENTALI
<b>DO - FONTI E DOCUMENTI DI RIFERIMENTO</b>	
<b>FTA - FOTOGRAFIE</b>	
<b>FTAX - Genere</b>	FOTOGRAFIE ALLEGATE
<b>FTAP - Tipo</b>	FOTOGRAFIA COLORE
<b>FTAN - Codice identificativo</b>	SA RC 23719
<b>CM - COMPILAZIONE</b>	
<b>CMP - COMPILAZIONE</b>	
<b>CMPD - Data</b>	1995
<b>CMPN - Nome compilatore</b>	CARBONE A.
<b>CMP - COMPILAZIONE</b>	
<b>CMPD - Data</b>	1995
<b>CMPN - Nome compilatore</b>	GALLO P.
<b>FUR - Funzionario responsabile</b>	LA TORRE G. F.
<b>FUR - Funzionario responsabile</b>	LUPPINO S.
<b>AGG - AGGIORNAMENTO</b>	
<b>AGGD - Data</b>	2001
<b>AGGN - Nome revisore</b>	ICCD
<b>AGG - AGGIORNAMENTO</b>	
<b>AGGD - Data</b>	2000
<b>AGGN - Nome revisore</b>	ICCD