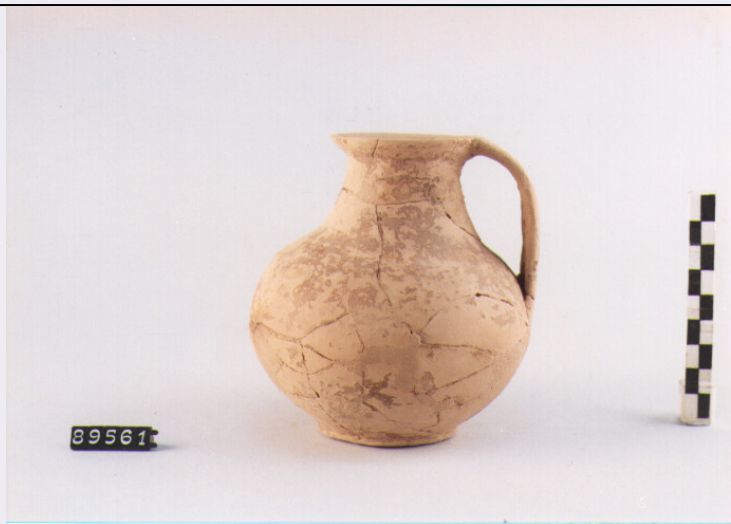


SCHEDA



CD - CODICI

TSK - Tipo di scheda	RA
LIR - Livello di ricerca	I
NCT - CODICE UNIVOCO	
NCTR - Codice regione	18
NCTN - Numero catalogo generale	00071904
ESC - Ente schedatore	C337 (L.160/88)
ECP - Ente competente	S43

LC - LOCALIZZAZIONE

PVC - LOCALIZZAZIONE GEOGRAFICO-AMMINISTRATIVA

PVCP - Provincia	CS
PVCC - Comune	AMENDOLARA

LDC - COLLOCAZIONE SPECIFICA

LDCM - Denominazione raccolta	MUSEO STATALE AMENDOLARA
-------------------------------	--------------------------

UB - UBICAZIONE

INV - INVENTARIO DI MUSEO O SOPRINTENDENZA

INVN - Numero	89561
INVD - Data	1996

LA - ALTRE LOCALIZZAZIONI

TCL - Tipo di Localizzazione	REPERIMENTO
------------------------------	-------------

PRV - LOCALIZZAZIONE GEOGRAFICO-AMMINISTRATIVA

PRVP - Provincia	CS
PRVC - Comune	AMENDOLARA
PRVL - Localita'	PALADINO

RP - REPERIMENTO

SPR - Specifiche di reperimento	PALADINO OVEST, TOMBA 201
---------------------------------	---------------------------

DSC - DATI DI SCAVO

DSCA - Autori dello scavo	DE LA GENIERE J.
DSCD - Data di scavo	1975/10/20
OG - OGGETTO	
OGT - OGGETTO	
OGTD - Definizione	BROCCA
CLS - Classe e produzione	CERAMICA ACROMA
DT - CRONOLOGIA	
DTZ - CRONOLOGIA GENERICA	
DTZG - Secolo	SEC. VII A.C.
DTS - CRONOLOGIA SPECIFICA	
DTSI - Da	665 A.C.
DTSF - A	630 A.C.
DTM - Motivazione cronologica	NR
AU - DEFINIZIONE CULTURALE	
ATB - AMBITO CULTURALE	
ATBD - Denominazione	PRODUZIONE LOCALE
MT - DATI TECNICI	
MTC - Materia e tecnica	argilla rosa
MTC - Materia e tecnica	A TORNIO
MIS - MISURE	
MISU - Unita'	NR
MISA - Altezza	12.2
MISL - Larghezza	11.4
MISD - Diametro	6
CO - CONSERVAZIONE	
STC - STATO DI CONSERVAZIONE	
STCC - Stato di conservazione	RICOMPOSTO
STCS - Indicazioni specifiche	INTEGRAZIONI SULLA VASCA
RS - RESTAURI	
RST - RESTAURI	
RSTD - Data	1995
DA - DATI ANALITICI	
DES - DESCRIZIONE	
DESO - Indicazioni sull'oggetto	ORLO ASSOTTIGLIATO, LABBRO SVASATO CURVILINEO, COLLO MONCO TRONCOCONICO, CORPO GLOBULARE COMPRESSO, PIEDE A DISCO, ANSA VERTICALE A NASTRO SU ORLO, SUPERFICIE SCROSTATA.
TU - CONDIZIONE GIURIDICA E VINCOLI	
CDG - CONDIZIONE GIURIDICA	
CDGG - Indicazione generica	PROPRIETA' STATO

**CDGS - Indicazione
specifica**

MINISTERO PER I BENI CULTURALI E AMBIENTALI

DO - FONTI E DOCUMENTI DI RIFERIMENTO

FTA - FOTOGRAFIE

FTAX - Genere

FOTOGRAFIE ALLEGATE

FTAP - Tipo

FOTOGRAFIA COLORE

FTAN - Codice identificativo

SA RC 23747

FTA - FOTOGRAFIE

FTAX - Genere

FOTOGRAFIE ESISTENTI

FTAP - Tipo

FOTOGRAFIA COLORE

FTAN - Codice identificativo

SA RC 23747

CM - COMPILAZIONE

CMP - COMPILAZIONE

CMPD - Data

1995

CMPN - Nome compilatore

CARBONE A.

CMP - COMPILAZIONE

CMPD - Data

1995

CMPN - Nome compilatore

GALLO P.

**FUR - Funzionario
responsabile**

LA TORRE G. F.

**FUR - Funzionario
responsabile**

LUPPINO S.

AGG - AGGIORNAMENTO

AGGD - Data

2000

AGGN - Nome revisore

ICCD