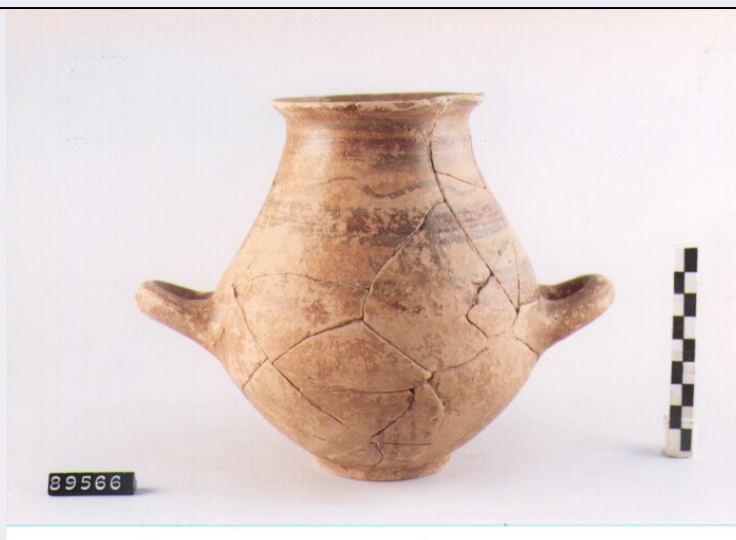


SCHEDA



CD - CODICI

TSK - Tipo di scheda	RA
LIR - Livello di ricerca	I
NCT - CODICE UNIVOCO	
NCTR - Codice regione	18
NCTN - Numero catalogo generale	00071909
ESC - Ente schedatore	C337 (L.160/88)
ECP - Ente competente	S43

LC - LOCALIZZAZIONE

PVC - LOCALIZZAZIONE GEOGRAFICO-AMMINISTRATIVA

PVCP - Provincia	CS
PVCC - Comune	AMENDOLARA

LDC - COLLOCAZIONE SPECIFICA

LDCM - Denominazione raccolta	MUSEO STATALE AMENDOLARA
-------------------------------	--------------------------

UB - UBICAZIONE

INV - INVENTARIO DI MUSEO O SOPRINTENDENZA

INVN - Numero	89566
INVD - Data	1996

LA - ALTRE LOCALIZZAZIONI

TCL - Tipo di Localizzazione	REPERIMENTO
------------------------------	-------------

PRV - LOCALIZZAZIONE GEOGRAFICO-AMMINISTRATIVA

PRVP - Provincia	CS
PRVC - Comune	AMENDOLARA
PRVL - Localita'	PALADINO

RP - REPERIMENTO

SPR - Specifiche di reperimento	PALADINO OVEST, TOMBA 200
---------------------------------	---------------------------

DSC - DATI DI SCAVO

DSCA - Autori dello scavo	DE LA GENIERE J.
DSCD - Data di scavo	1975/10/20
OG - OGGETTO	
OGT - OGGETTO	
OGTD - Definizione	OLLETTA BICONICA
CLS - Classe e produzione	CERAMICA ITALO GEOMETRICA
DT - CRONOLOGIA	
DTZ - CRONOLOGIA GENERICA	
DTZG - Secolo	SEC. VII A.C.
DTS - CRONOLOGIA SPECIFICA	
DTSI - Da	699 A.C.
DTSF - A	600 A.C.
DTM - Motivazione cronologica	NR
AU - DEFINIZIONE CULTURALE	
ATB - AMBITO CULTURALE	
ATBD - Denominazione	AMBITO ENOTRIO
MT - DATI TECNICI	
MTC - Materia e tecnica	ARGILLA ROSA CHIARO
MTC - Materia e tecnica	A TORNIO
MTC - Materia e tecnica	VERNICE ROSSA
MTC - Materia e tecnica	VERNICE BRUNA
MIS - MISURE	
MISU - Unita'	NR
MISA - Altezza	16.4
MISL - Larghezza	21
MISD - Diametro	9.2
CO - CONSERVAZIONE	
STC - STATO DI CONSERVAZIONE	
STCC - Stato di conservazione	RICOMPOSTO
STCS - Indicazioni specifiche	INTEGRAZIONI E ABRASIONI
RS - RESTAURI	
RST - RESTAURI	
RSTD - Data	1995
DA - DATI ANALITICI	
DES - DESCRIZIONE	
DESO - Indicazioni sull'oggetto	BOCCA LARGA, CON LABBRO SVASATO RICURVO, COLLO TRONCOCONICO NON DISTINTO, SPALLA SFUGGENTE, VENTRE ARROTONDATO, PIEDE A DISCO PROFILATO RICOMPOSTO, ANSE A MANIGLIA LIEVEMENTE OBLIQUE A SEZIONE ROTONDA.
	FASCIA ROSSA TRA DUE FILETTI NERI LUNGO IL LABBRO;

**DESS - Indicazioni sul
soggetto**

SUL COLLO:FASCIA ONDULATA TRA DUE FASCE ROSSE
LIMITATE DA FASCE NERE;SULLA SPALLA ZONA CON
PANNELLO CENTRALE DECORATO DA UN MOTIVO A
LOSANGA TRA DUE PAIA DI FILETTI ORIZZONTALI;SULLA
VASCA TRE FILETTI

TU - CONDIZIONE GIURIDICA E VINCOLI

CDG - CONDIZIONE GIURIDICA

**CDGG - Indicazione
generica**

PROPRIETA' STATO

**CDGS - Indicazione
specificata**

MINISTERO PER I BENI CULTURALI E AMBIENTALI

DO - FONTI E DOCUMENTI DI RIFERIMENTO

FTA - FOTOGRAFIE

FTAX - Genere

FOTOGRAFIE ALLEGATE

FTAP - Tipo

FOTOGRAFIA COLORE

FTAN - Codice identificativo

SA RC 23752

FTA - FOTOGRAFIE

FTAX - Genere

FOTOGRAFIE ALLEGATE

FTAP - Tipo

FOTOGRAFIA COLORE

FTAN - Codice identificativo

SA RC 23753

CM - COMPILAZIONE

CMP - COMPILAZIONE

CMPD - Data

1995

CMPN - Nome compilatore

CARBONE A.

CMP - COMPILAZIONE

CMPD - Data

1995

CMPN - Nome compilatore

GALLO P.

**FUR - Funzionario
responsabile**

LA TORRE G. F.

**FUR - Funzionario
responsabile**

LUPPINO S.

AN - ANNOTAZIONI

OSS - Osservazioni

GEOMETRICO TARDO