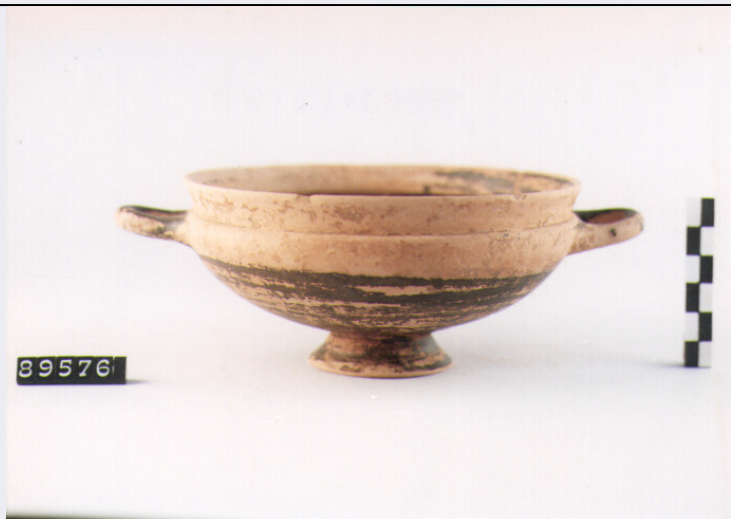


SCHEDA



CD - CODICI

| | |
|---------------------------------|------------------|
| TSK - Tipo di scheda | RA |
| LIR - Livello di ricerca | I |
| NCT - CODICE UNIVOCO | |
| NCTR - Codice regione | 18 |
| NCTN - Numero catalogo generale | 00071919 |
| ESC - Ente schedatore | C 337 (L.160/88) |
| ECP - Ente competente | S43 |

LC - LOCALIZZAZIONE

PVC - LOCALIZZAZIONE GEOGRAFICO-AMMINISTRATIVA

| | |
|------------------|------------|
| PVCP - Provincia | CS |
| PVCC - Comune | AMENDOLARA |

LDC - COLLOCAZIONE SPECIFICA

| | |
|-------------------------------|--------------------------|
| LDCM - Denominazione raccolta | MUSEO STATALE AMENDOLARA |
|-------------------------------|--------------------------|

UB - UBICAZIONE

INV - INVENTARIO DI MUSEO O SOPRINTENDENZA

| | |
|---------------|-------|
| INVN - Numero | 89576 |
| INVD - Data | 1996 |

LA - ALTRE LOCALIZZAZIONI

| | |
|------------------------------|-------------|
| TCL - Tipo di Localizzazione | REPERIMENTO |
|------------------------------|-------------|

PRV - LOCALIZZAZIONE GEOGRAFICO-AMMINISTRATIVA

| | |
|------------------|------------|
| PRVP - Provincia | CS |
| PRVC - Comune | AMENDOLARA |
| PRVL - Localita' | PALADINO |

RP - REPERIMENTO

| | |
|---------------------------------|---------------------------|
| SPR - Specifiche di reperimento | PALADINO OVEST, TOMBA 171 |
|---------------------------------|---------------------------|

DSC - DATI DI SCAVO

| | |
|--|---|
| DSCA - Autori dello scavo | DE LA GENIERE J. |
| DSCD - Data di scavo | 1971/11/10 |
| OG - OGGETTO | |
| OGT - OGGETTO | |
| OGTD - Definizione | coppa |
| OGTT - Tipologia | VALLET VILLARD; TIPO B2 |
| CLS - Classe e produzione | CERAMICA GRECO ORIENTALE DI IMITAZIONE |
| DT - CRONOLOGIA | |
| DTZ - CRONOLOGIA GENERICA | |
| DTZG - Secolo | SEC. VI A.C. |
| DTS - CRONOLOGIA SPECIFICA | |
| DTSI - Da | 565 A.C. |
| DTSF - A | 530 A.C. |
| DTM - Motivazione cronologica | NR |
| AU - DEFINIZIONE CULTURALE | |
| ATB - AMBITO CULTURALE | |
| ATBD - Denominazione | AMBITO COLONIALE |
| MT - DATI TECNICI | |
| MTC - Materia e tecnica | ARGILLA ROSA |
| MTC - Materia e tecnica | A TORNIO |
| MTC - Materia e tecnica | vernice nera |
| MIS - MISURE | |
| MISU - Unita' | NR |
| MISA - Altezza | 6.6 |
| MISL - Larghezza | 18.8 |
| MISD - Diametro | 13.8 |
| CO - CONSERVAZIONE | |
| STC - STATO DI CONSERVAZIONE | |
| STCC - Stato di conservazione | RICOMPOSTO |
| STCS - Indicazioni specifiche | ABRASIONI |
| RS - RESTAURI | |
| RST - RESTAURI | |
| RSTD - Data | 1995 |
| DA - DATI ANALITICI | |
| DES - DESCRIZIONE | |
| DESO - Indicazioni sull'oggetto | ORLO ASSOTTIGLIATO, LABBRO SVASATO CURVILINEO, VASCA AMPIA POCO PROFONDA,PIEDE A TROMBA, ANSE ORIZZONTALI A SEZIONE ROTONDA IMPOSTATE SULLA VASCA,SUPERFICIE DI VERNICE NERA SCROSTATA A FASCE. |
| TU - CONDIZIONE GIURIDICA E VINCOLI | |

| | |
|--|---|
| CDG - CONDIZIONE GIURIDICA | |
| CDGG - Indicazione generica | PROPRIETA' STATO |
| CDGS - Indicazione specifica | MINISTERO PER I BENI CULTURALI E AMBIENTALI |
| DO - FONTI E DOCUMENTI DI RIFERIMENTO | |
| FTA - FOTOGRAFIE | |
| FTAX - Genere | FOTOGRAFIE ALLEGATE |
| FTAP - Tipo | FOTOGRAFIA COLORE |
| FTAN - Codice identificativo | SA RC 23763 |
| BIB - BIBLIOGRAFIA | |
| BIBX - Genere | BIBLIOGRAFIA DI CONFRONTO |
| BIBA - Autore | SPARKES B.A.- TALCOTT L., |
| BIBD - Anno di edizione | 1970 |
| BIBI - V., tavv., figg. | TAV. 18, N. 380 |
| CM - COMPILAZIONE | |
| CMP - COMPILAZIONE | |
| CMPD - Data | 1995 |
| CM PN - Nome compilatore | CARBONE A. |
| CMP - COMPILAZIONE | |
| CMPD - Data | 1995 |
| CM PN - Nome compilatore | GALLO P. |
| FUR - Funzionario responsabile | LA TORRE G. F. |
| FUR - Funzionario responsabile | LUPPINO S. |
| AGG - AGGIORNAMENTO | |
| AGGD - Data | 2000 |
| AGGN - Nome revisore | ICCD |
| AGG - AGGIORNAMENTO | |
| AGGD - Data | 2001 |
| AGGN - Nome revisore | ICCD |