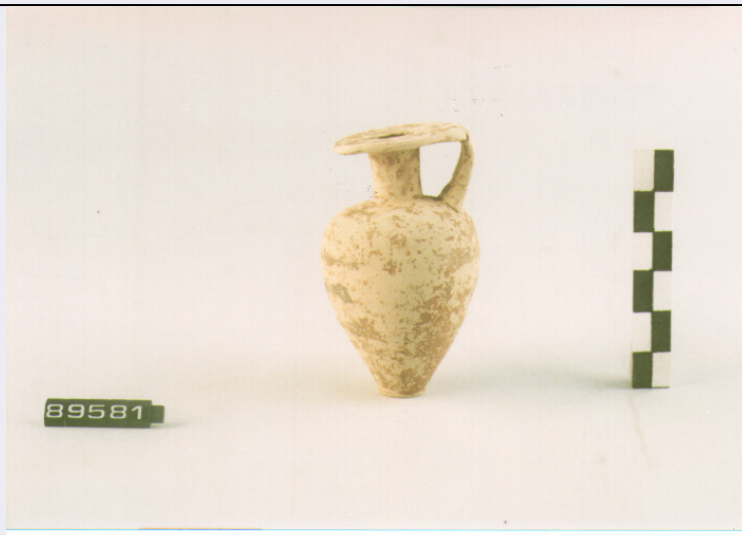


# SCHEDA



## CD - CODICI

TSK - Tipo di scheda	RA
LIR - Livello di ricerca	I
NCT - CODICE UNIVOCO	
NCTR - Codice regione	18
NCTN - Numero catalogo generale	00071924
ESC - Ente schedatore	C337 (L.160/88)
ECP - Ente competente	S43

## LC - LOCALIZZAZIONE

### PVC - LOCALIZZAZIONE GEOGRAFICO-AMMINISTRATIVA

PVCP - Provincia	CS
PVCC - Comune	AMENDOLARA

### LDC - COLLOCAZIONE SPECIFICA

LDCM - Denominazione raccolta	MUSEO STATALE AMENDOLARA
-------------------------------	--------------------------

## UB - UBICAZIONE

### INV - INVENTARIO DI MUSEO O SOPRINTENDENZA

INVN - Numero	89581
INVD - Data	1996

## LA - ALTRE LOCALIZZAZIONI

TCL - Tipo di Localizzazione	REPERIMENTO
------------------------------	-------------

### PRV - LOCALIZZAZIONE GEOGRAFICO-AMMINISTRATIVA

PRVP - Provincia	CS
PRVC - Comune	AMENDOLARA
PRVL - Localita'	PALADINO

## RP - REPERIMENTO

SPR - Specifiche di reperimento	PALADINO OVEST, TOMBA 259
---------------------------------	---------------------------

### DSC - DATI DI SCAVO

<b>DSCA - Autori dello scavo</b>	DE LA GENIERE J.
<b>DSCD - Data di scavo</b>	1974/10/28
<b>OG - OGGETTO</b>	
<b>OGT - OGGETTO</b>	
<b>OGTD - Definizione</b>	ARYBALLOS
<b>CLS - Classe e produzione</b>	CERAMICA PROTOCORINZIA
<b>DT - CRONOLOGIA</b>	
<b>DTZ - CRONOLOGIA GENERICA</b>	
<b>DTZG - Secolo</b>	SEC. VII A.C.
<b>DTZS - Frazione di secolo</b>	Metà
<b>DTS - CRONOLOGIA SPECIFICA</b>	
<b>DTSI - Da</b>	660 A.C.
<b>DTSF - A</b>	640 A.C.
<b>DTM - Motivazione cronologica</b>	NR
<b>MT - DATI TECNICI</b>	
<b>MTC - Materia e tecnica</b>	ARGILLA GIALLINA
<b>MTC - Materia e tecnica</b>	A TORNIO
<b>MTC - Materia e tecnica</b>	VERNICE NERA
<b>MIS - MISURE</b>	
<b>MISU - Unita'</b>	NR
<b>MISA - Altezza</b>	6.6
<b>MISL - Larghezza</b>	3.9
<b>MISD - Diametro</b>	3.1
<b>CO - CONSERVAZIONE</b>	
<b>STC - STATO DI CONSERVAZIONE</b>	
<b>STCC - Stato di conservazione</b>	RICOMPOSTO
<b>STCS - Indicazioni specifiche</b>	VERNICE SCROSTATA
<b>RS - RESTAURI</b>	
<b>RST - RESTAURI</b>	
<b>RSTD - Data</b>	1995
<b>DA - DATI ANALITICI</b>	
<b>DES - DESCRIZIONE</b>	
<b>DESO - Indicazioni sull'oggetto</b>	BOCCA STRETTA, ORLO ASSOTTIGLIATO SU LABBRO A TESA ORIZZONTALE, COLLO CILINDRICO, CORPO OVOIDE, PIEDE AD ANELLO, ANSA VERTICALE A NASTRO LUNGO O SOTTILE IMPOSTATA TRA SPALLA ED ORLO, SUPERFICIE CON DECORAZIONE ALQUANTO SCROSTATA.
<b>DESS - Indicazioni sul soggetto</b>	MOTIVO CON SERIE DI PUNTINI TRA FILETTI GEOMETRICI SUL LABBRO; SERIE DI PUNTINI SULLA SPALLA; SUL VENTRE, TRA DUE FASCE NERE, LEONE VERSO DESTRA E CORVIDE VERSO SINISTRA; MOTIVO A RAGGIERA SUL BASSO VENTRE.

**TU - CONDIZIONE GIURIDICA E VINCOLI****CDG - CONDIZIONE GIURIDICA****CDGG - Indicazione generica**

PROPRIETA' STATO

**CDGS - Indicazione specifica**

MINISTERO PER I BENI CULTURALI E AMBIENTALI

**DO - FONTI E DOCUMENTI DI RIFERIMENTO****FTA - FOTOGRAFIE****FTAX - Genere**

FOTOGRAFIE ALLEGATE

**FTAP - Tipo**

FOTOGRAFIA COLORE

**FTAN - Codice identificativo**

SA RC 23768

**BIB - BIBLIOGRAFIA****BIBX - Genere**

BIBLIOGRAFIA SPECIFICA

**BIBA - Autore**

DE LA GENIERE J.- SABBIONE C.

**BIBD - Anno di edizione**

1984

**BIBN - V., pp., nn.**

P. 185

**BIBI - V., tavv., figg.**

TAV. LXXXII, N. 21

**BIB - BIBLIOGRAFIA****BIBX - Genere**

BIBLIOGRAFIA DI CONFRONTO

**BIBA - Autore**

NEEFT C.W.

**BIBD - Anno di edizione**

1987

**BIBN - V., pp., nn.**

P. 133

**BIBI - V., tavv., figg.**

FIG. 4

**CM - COMPILAZIONE****CMP - COMPILAZIONE****CMPD - Data**

1995

**CMPN - Nome compilatore**

CARBONE A.

**CMP - COMPILAZIONE****CMPD - Data**

1995

**CMPN - Nome compilatore**

GALLO P.

**FUR - Funzionario responsabile**

LA TORRE G. F.

**FUR - Funzionario responsabile**

LUPPINO S.

**AN - ANNOTAZIONI****OSS - Osservazioni**

DECORAZIONE POCO LEGGIBILE