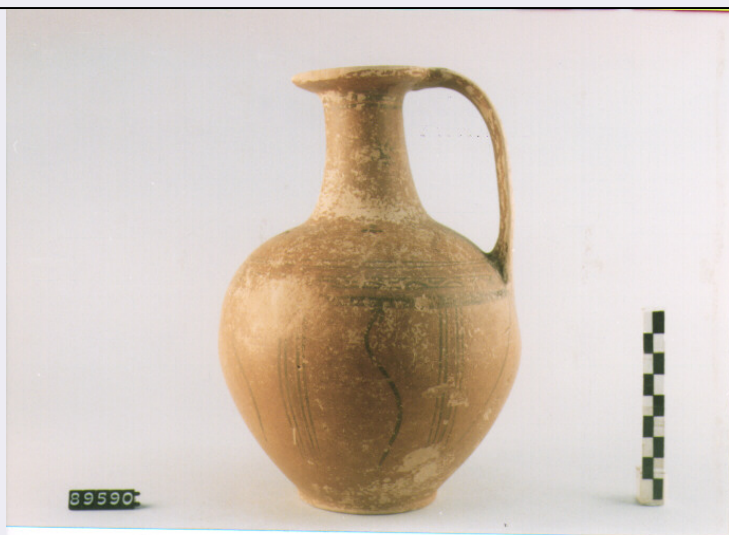


# SCHEDA



## CD - CODICI

TSK - Tipo di scheda	RA
LIR - Livello di ricerca	I
NCT - CODICE UNIVOCO	
NCTR - Codice regione	18
NCTN - Numero catalogo generale	00071933
ESC - Ente schedatore	C337 (L.160/88)
ECP - Ente competente	S43

## LC - LOCALIZZAZIONE

### PVC - LOCALIZZAZIONE GEOGRAFICO-AMMINISTRATIVA

PVCP - Provincia	CS
PVCC - Comune	AMENDOLARA

### LDC - COLLOCAZIONE SPECIFICA

LDCM - Denominazione raccolta	MUSEO STATALE AMENDOLARA
-------------------------------	--------------------------

## UB - UBICAZIONE

### INV - INVENTARIO DI MUSEO O SOPRINTENDENZA

INVN - Numero	89590
INVD - Data	1996

## LA - ALTRE LOCALIZZAZIONI

TCL - Tipo di Localizzazione	REPERIMENTO
------------------------------	-------------

### PRV - LOCALIZZAZIONE GEOGRAFICO-AMMINISTRATIVA

PRVP - Provincia	CS
PRVC - Comune	AMENDOLARA
PRVL - Localita'	PALADINO

## RP - REPERIMENTO

SPR - Specifiche di reperimento	PALADINO OVEST, TOMBA 198
---------------------------------	---------------------------

### DSC - DATI DI SCAVO

DSCA - Autori dello scavo	DE LA GENIERE J.
DSCD - Data di scavo	1972/01/01
<b>OG - OGGETTO</b>	
OGT - OGGETTO	
OGTD - Definizione	BROCCA
CLS - Classe e produzione	CERAMICA ITALO GEOMETRICA
<b>DT - CRONOLOGIA</b>	
DTZ - CRONOLOGIA GENERICA	
DTZG - Secolo	SEC. VII A.C.
DTZS - Frazione di secolo	Seconda metà
DTS - CRONOLOGIA SPECIFICA	
DTSI - Da	649 A.C.
DTSF - A	600 A.C.
DTM - Motivazione cronologica	NR
<b>AU - DEFINIZIONE CULTURALE</b>	
ATB - AMBITO CULTURALE	
ATBD - Denominazione	AMBITO ENOTRIO
<b>MT - DATI TECNICI</b>	
MTC - Materia e tecnica	ARGILLA ROSA
MTC - Materia e tecnica	A TORNIO
MTC - Materia e tecnica	VERNICE BRUNA
MTC - Materia e tecnica	VERNICE ROSSA
MIS - MISURE	
MISU - Unita'	NR
MISA - Altezza	21
MISL - Larghezza	14.5
MISD - Diametro	6.8
<b>CO - CONSERVAZIONE</b>	
STC - STATO DI CONSERVAZIONE	
STCC - Stato di conservazione	INTEGRO
STCS - Indicazioni specifiche	MICROFRATTURE ED ABRASIONI SUL CORPO
<b>RS - RESTAURI</b>	
RST - RESTAURI	
RSTD - Data	1995
<b>DA - DATI ANALITICI</b>	
DES - DESCRIZIONE	
DESO - Indicazioni sull'oggetto	BOCCA STRETTA, ORLO ARROTONDATO, LABBRO A TESA LIEVEMENTE OBLIQUA, COLLO CILINDRICO BEN SVILUPPATO, CORPO GLOBULARE, PIEDE BASSO A DSICO, ANSA VERTICALE A NASTRO LARGO SOTTILE, SUPERFICIE IN PARTE SCROSTATA.

**DESS - Indicazioni sul  
soggetto**

TRIANGOLI ONDULATI SUL LABBRO;STELLA TRA FILETTI  
SUL COLLO;CROCE E FIORI SULLA SPALLA; SULLA VASCA:  
MOTIVI CURVI TRA FASCE ROSSE E NERE; SOTTO, FASCIA  
ROSSA TRA FILETTI NERI CON METOPE CON LINEA  
ONDULATA; SULL'ANSA FILETTI; SOTTO, ANGOLI  
EMBRICATI.

## **TU - CONDIZIONE GIURIDICA E VINCOLI**

### **CDG - CONDIZIONE GIURIDICA**

**CDGG - Indicazione  
generica**

PROPRIETA' STATO

**CDGS - Indicazione  
specifica**

MINISTERO PER I BENI CULTURALI E AMBIENTALI

## **DO - FONTI E DOCUMENTI DI RIFERIMENTO**

### **FTA - FOTOGRAFIE**

**FTAX - Genere**

FOTOGRAFIE ALLEGATE

**FTAP - Tipo**

FOTOGRAFIA COLORE

**FTAN - Codice identificativo**

SA RC 23779

## **CM - COMPILAZIONE**

### **CMP - COMPILAZIONE**

**CMPD - Data**

1995

**CMPN - Nome compilatore**

CARBONE A.

### **CMP - COMPILAZIONE**

**CMPD - Data**

1995

**CMPN - Nome compilatore**

GALLO P.

**FUR - Funzionario  
responsabile**

LA TORRE G. F.

**FUR - Funzionario  
responsabile**

LUPPINO S.

### **AGG - AGGIORNAMENTO**

**AGGD - Data**

2000

**AGGN - Nome revisore**

ICCD

## **AN - ANNOTAZIONI**

**OSS - Osservazioni**

GEOMETRICO TARDO