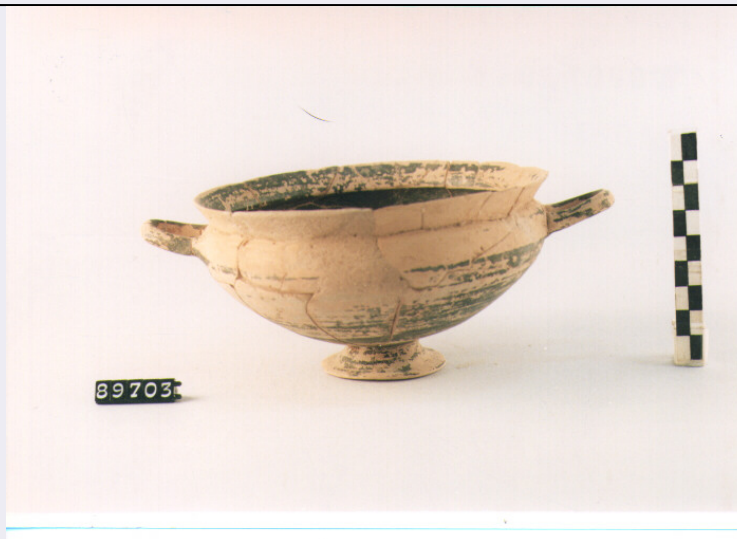


# SCHEDA



## CD - CODICI

TSK - Tipo di scheda	RA
LIR - Livello di ricerca	I
NCT - CODICE UNIVOCO	
NCTR - Codice regione	18
NCTN - Numero catalogo generale	00072046
ESC - Ente schedatore	C337 (L.160/88)
ECP - Ente competente	S43

## LC - LOCALIZZAZIONE

### PVC - LOCALIZZAZIONE GEOGRAFICO-AMMINISTRATIVA

PVCP - Provincia	CS
PVCC - Comune	AMENDOLARA

### LDC - COLLOCAZIONE SPECIFICA

LDCM - Denominazione raccolta	MUSEO STATALE AMENDOLARA
-------------------------------	--------------------------

## UB - UBICAZIONE

### INV - INVENTARIO DI MUSEO O SOPRINTENDENZA

INVN - Numero	89073
INVD - Data	1996

## LA - ALTRE LOCALIZZAZIONI

TCL - Tipo di Localizzazione	REPERIMENTO
------------------------------	-------------

### PRV - LOCALIZZAZIONE GEOGRAFICO-AMMINISTRATIVA

PRVP - Provincia	CS
PRVC - Comune	AMENDOLARA
PRVL - Localita'	PALADINO

## RP - REPERIMENTO

SPR - Specifiche di reperimento	PALADINO EST TOMBA 6
---------------------------------	----------------------

### DSC - DATI DI SCAVO

DSCA - Autori dello scavo	DE LA GENIERE JULIETTE
DSCD - Data di scavo	1967/06/06
<b>OG - OGGETTO</b>	
OGT - OGGETTO	
OGTD - Definizione	coppa
OGTT - Tipologia	VALLET VILLARD; TIPO B2
CLS - Classe e produzione	CERAMICA GRECO ORIENTALE DI IMITAZIONE
<b>DT - CRONOLOGIA</b>	
DTZ - CRONOLOGIA GENERICA	
DTZG - Secolo	SEC. VI A.C.
DTS - CRONOLOGIA SPECIFICA	
DTSI - Da	560 A.C.
DTSF - A	530 A.C.
DTM - Motivazione cronologica	NR
<b>AU - DEFINIZIONE CULTURALE</b>	
ATB - AMBITO CULTURALE	
ATBD - Denominazione	AMBITO COLONIALE
<b>MT - DATI TECNICI</b>	
MTC - Materia e tecnica	ARGILLA ROSA
MTC - Materia e tecnica	A TORNIO
MTC - Materia e tecnica	VERNICE NERA OPACA
MTC - Materia e tecnica	INTERNO/ESTERNO
MIS - MISURE	
MISU - Unita'	NR
MISA - Altezza	8.5
MISL - Larghezza	19.3
MISD - Diametro	14.4
<b>CO - CONSERVAZIONE</b>	
STC - STATO DI CONSERVAZIONE	
STCC - Stato di conservazione	RICOMPOSTO
STCS - Indicazioni specifiche	INTEGRAZIONI
<b>RS - RESTAURI</b>	
RST - RESTAURI	
RSTD - Data	1995
<b>DA - DATI ANALITICI</b>	
DES - DESCRIZIONE	
DESO - Indicazioni sull'oggetto	ORLO VERTICALE ASSOTTIGLIATO, LABBRO SVASATO OBLIQUO VASCA AMPIA PROFONDA, PIEDE AD ANELLO TRONCONICO SVASATO, ANSE ORIZZONTALI A SEZIONE ROTONDA IMPOSTATA ALLA SPALLA, SUPERFICIE A VERNICE NERA SCROSTATA IN PIU' PUNTI.

**TU - CONDIZIONE GIURIDICA E VINCOLI****CDG - CONDIZIONE GIURIDICA****CDGG - Indicazione  
generica**

PROPRIETA' STATO

**CDGS - Indicazione  
specifica**

MINISTERO PER I BENI CULTURALI E AMBIENTALI

**DO - FONTI E DOCUMENTI DI RIFERIMENTO****FTA - FOTOGRAFIE****FTAX - Genere**

FOTOGRAFIE ALLEGATE

**FTAP - Tipo**

FOTOGRAFIA COLORE

**FTAN - Codice identificativo**

SA RC 23893

**CM - COMPILAZIONE****CMP - COMPILAZIONE****CMPD - Data**

1996

**CMPN - Nome compilatore**

CARBONE A.

**CMP - COMPILAZIONE****CMPD - Data**

1996

**CMPN - Nome compilatore**

GALLO P.

**FUR - Funzionario  
responsabile**

LA TORRE G. F.

**FUR - Funzionario  
responsabile**

LUPPINO S.

**AGG - AGGIORNAMENTO****AGGD - Data**

2000

**AGGN - Nome revisore**

ICCD

**AGG - AGGIORNAMENTO****AGGD - Data**

2001

**AGGN - Nome revisore**

ICCD