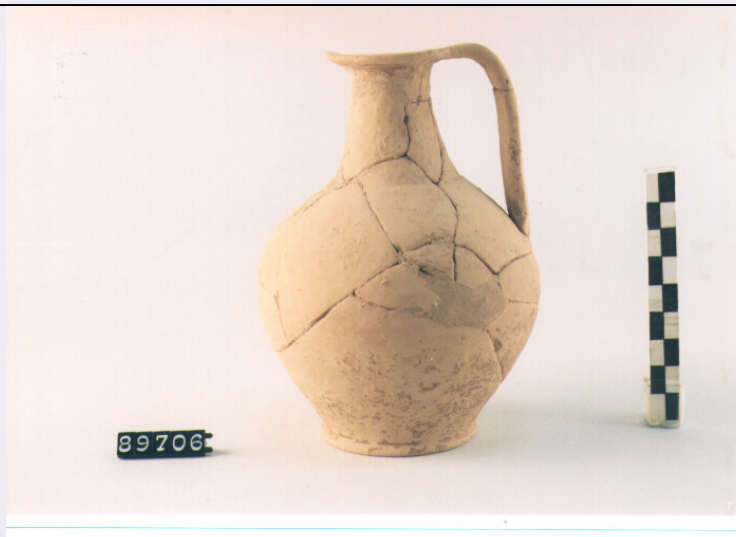


SCHEDA



CD - CODICI

TSK - Tipo di scheda	RA
LIR - Livello di ricerca	I
NCT - CODICE UNIVOCO	
NCTR - Codice regione	18
NCTN - Numero catalogo generale	00072049
ESC - Ente schedatore	C337 (L.160/88)
ECP - Ente competente	S43

LC - LOCALIZZAZIONE

PVC - LOCALIZZAZIONE GEOGRAFICO-AMMINISTRATIVA

PVCP - Provincia	CS
PVCC - Comune	AMENDOLARA

LDC - COLLOCAZIONE SPECIFICA

LDCM - Denominazione raccolta	MUSEO STATALE AMENDOLARA
-------------------------------	--------------------------

UB - UBICAZIONE

INV - INVENTARIO DI MUSEO O SOPRINTENDENZA

INVN - Numero	89706
INVD - Data	1996

LA - ALTRE LOCALIZZAZIONI

TCL - Tipo di Localizzazione	REPERIMENTO
------------------------------	-------------

PRV - LOCALIZZAZIONE GEOGRAFICO-AMMINISTRATIVA

PRVP - Provincia	CS
PRVC - Comune	AMENDOLARA
PRVL - Localita'	PALADINO

RP - REPERIMENTO

SPR - Specifiche di reperimento	PALADINO EST TOMBA 6
---------------------------------	----------------------

DSC - DATI DI SCAVO

DSCA - Autori dello scavo	DE LA GENIERE JULIETTE
DSCD - Data di scavo	1967/06/06
OG - OGGETTO	
OGT - OGGETTO	
OGTD - Definizione	BROCCHETTA
CLS - Classe e produzione	CERAMICA ACROMA
DT - CRONOLOGIA	
DTZ - CRONOLOGIA GENERICA	
DTZG - Secolo	SEC. VI A.C.
DTS - CRONOLOGIA SPECIFICA	
DTSI - Da	565 A.C.
DTSF - A	530 A.C.
DTM - Motivazione cronologica	NR
MT - DATI TECNICI	
MTC - Materia e tecnica	ARGILLA ROSA
MTC - Materia e tecnica	A TORNIO
MIS - MISURE	
MISU - Unita'	NR
MISA - Altezza	14
MISL - Larghezza	10.1
MISD - Diametro	4.6
CO - CONSERVAZIONE	
STC - STATO DI CONSERVAZIONE	
STCC - Stato di conservazione	RICOMPOSTO
STCS - Indicazioni specifiche	ABRASIONI
RS - RESTAURI	
RST - RESTAURI	
RSTD - Data	1995
DA - DATI ANALITICI	
DES - DESCRIZIONE	
DESO - Indicazioni sull'oggetto	BOCCA STRETTA, ORLO ASOTTIGLIATO CON LABBRO A TESA ORIZZONTALE, COLLO MEDIO TRONCOCONICO, CORPO OVOIDE, FONDO PIANO PROFILATO, ANSA VERTICALE A NASTRO IMPOSTATA SULLA SPALLA E SULL'ORLO, SUPERFICIE ACROMA NOTEVOLMENTE ABRASA.
TU - CONDIZIONE GIURIDICA E VINCOLI	
CDG - CONDIZIONE GIURIDICA	
CDGG - Indicazione generica	PROPRIETA' STATO
CDGS - Indicazione specifica	MINISTERO PER I BENI CULTURALI E AMBIENTALI

DO - FONTI E DOCUMENTI DI RIFERIMENTO**FTA - FOTOGRAFIE**

FTAX - Genere	FOTOGRAFIE ALLEGATE
FTAP - Tipo	FOTOGRAFIA COLORE
FTAN - Codice identificativo	SA RC 23896

CM - COMPILAZIONE**CMP - COMPILAZIONE**

CMPD - Data	1996
CMPN - Nome compilatore	CARBONE A.

CMP - COMPILAZIONE

CMPD - Data	1996
CMPN - Nome compilatore	GALLO P.

FUR - Funzionario responsabile	LA TORRE G. F.
---------------------------------------	----------------

FUR - Funzionario responsabile	LUPPINO S.
---------------------------------------	------------

AGG - AGGIORNAMENTO

AGGD - Data	2000
AGGN - Nome revisore	ICCD