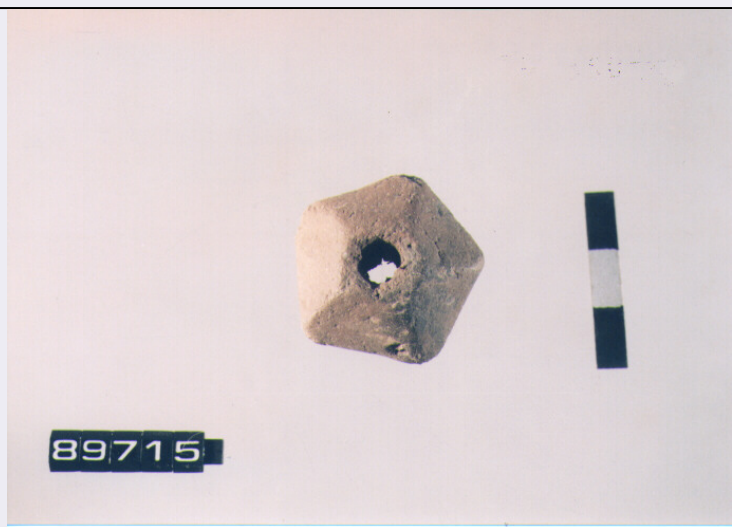


# SCHEDA



## CD - CODICI

TSK - Tipo di scheda	RA
LIR - Livello di ricerca	I
NCT - CODICE UNIVOCO	
NCTR - Codice regione	18
NCTN - Numero catalogo generale	00072058
ESC - Ente schedatore	C337 (L.160/88)
ECP - Ente competente	S43

## LC - LOCALIZZAZIONE

### PVC - LOCALIZZAZIONE GEOGRAFICO-AMMINISTRATIVA

PVCP - Provincia	CS
PVCC - Comune	AMENDOLARA

### LDC - COLLOCAZIONE SPECIFICA

LDCM - Denominazione raccolta	MUSEO STATALE AMENDOLARA
-------------------------------	--------------------------

## UB - UBICAZIONE

### INV - INVENTARIO DI MUSEO O SOPRINTENDENZA

INVN - Numero	89715
INVD - Data	1996

## LA - ALTRE LOCALIZZAZIONI

TCL - Tipo di Localizzazione	REPERIMENTO
------------------------------	-------------

### PRV - LOCALIZZAZIONE GEOGRAFICO-AMMINISTRATIVA

PRVP - Provincia	CS
PRVC - Comune	AMENDOLARA
PRVL - Localita'	PALADINO

## RP - REPERIMENTO

SPR - Specifiche di reperimento	PALADINO OVEST TOMBA 68
---------------------------------	-------------------------

### DSC - DATI DI SCAVO

DSCA - Autori dello scavo	DE LA GENIERE JULIETTE
DSCD - Data di scavo	1969/10/22
<b>OG - OGGETTO</b>	
OGT - OGGETTO	
OGTD - Definizione	FUSERUOLA
CLS - Classe e produzione	CERAMICA DI IMPASTO
<b>DT - CRONOLOGIA</b>	
DTZ - CRONOLOGIA GENERICA	
DTZG - Secolo	secc. VIII/ VII a.C.
DTS - CRONOLOGIA SPECIFICA	
DTSI - Da	750 A.C.
DTSF - A	650 A.C.
DTM - Motivazione cronologica	NR
<b>MT - DATI TECNICI</b>	
MTC - Materia e tecnica	IMPASTO MARRONE SCURO
MTC - Materia e tecnica	DURO, COMPATTO
MTC - Materia e tecnica	lisciatura
MIS - MISURE	
MISU - Unita'	NR
MISA - Altezza	2.1
MISL - Larghezza	2.8
MISD - Diametro	1
<b>CO - CONSERVAZIONE</b>	
STC - STATO DI CONSERVAZIONE	
STCC - Stato di conservazione	INTEGRO
STCS - Indicazioni specifiche	INCROSTAZIONI
<b>RS - RESTAURI</b>	
RST - RESTAURI	
RSTD - Data	1995
<b>DA - DATI ANALITICI</b>	
DES - DESCRIZIONE	
DESO - Indicazioni sull'oggetto	FUSERUOLA BITRUNCOPIRAMIDALE COMPRESSA DI FORMA PENTAGONALE CON FORO CENTRALE AMPIO REGOLARE, SUPERFICIE LISCIATA.
<b>TU - CONDIZIONE GIURIDICA E VINCOLI</b>	
CDG - CONDIZIONE GIURIDICA	
CDGG - Indicazione generica	PROPRIETA' STATO
CDGS - Indicazione specifica	MINISTERO PER I BENI CULTURALI E AMBIENTALI
<b>DO - FONTI E DOCUMENTI DI RIFERIMENTO</b>	

**FTA - FOTOGRAFIE**

<b>FTAX - Genere</b>	FOTOGRAFIE ALLEGATE
<b>FTAP - Tipo</b>	FOTOGRAFIA COLORE
<b>FTAN - Codice identificativo</b>	SA RC 23906

**BIB - BIBLIOGRAFIA**

<b>BIBX - Genere</b>	BIBLIOGRAFIA SPECIFICA
<b>BIBA - Autore</b>	DE LA GENIERE JULIETTE
<b>BIBD - Anno di edizione</b>	1973
<b>BIBN - V., pp., nn.</b>	P. 16
<b>BIBI - V., tavv., figg.</b>	FIG. 20

**CM - COMPILAZIONE****CMP - COMPILAZIONE**

<b>CMPD - Data</b>	1996
<b>CMPN - Nome compilatore</b>	CARBONE A.

**CMP - COMPILAZIONE**

<b>CMPD - Data</b>	1996
<b>CMPN - Nome compilatore</b>	GALLO P.

<b>FUR - Funzionario responsabile</b>	LA TORRE G. F.
---------------------------------------	----------------

<b>FUR - Funzionario responsabile</b>	LUPPINO S.
---------------------------------------	------------

**AGG - AGGIORNAMENTO**

<b>AGGD - Data</b>	2001
<b>AGGN - Nome revisore</b>	ICCD