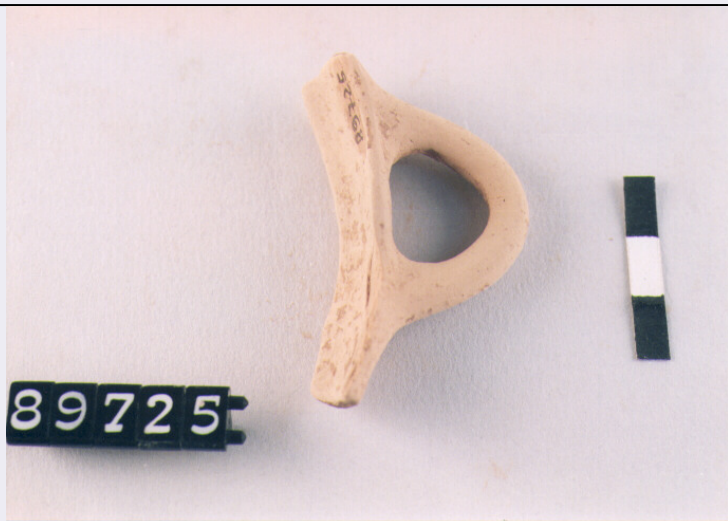


# SCHEDA



## CD - CODICI

TSK - Tipo di scheda	RA
LIR - Livello di ricerca	I
NCT - CODICE UNIVOCO	
NCTR - Codice regione	18
NCTN - Numero catalogo generale	00072067
ESC - Ente schedatore	C337 (L.160/88)
ECP - Ente competente	S43

## LC - LOCALIZZAZIONE

### PVC - LOCALIZZAZIONE GEOGRAFICO-AMMINISTRATIVA

PVCP - Provincia	CS
PVCC - Comune	AMENDOLARA

### LDC - COLLOCAZIONE SPECIFICA

LDCM - Denominazione raccolta	MUSEO STATALE AMENDOLARA
-------------------------------	--------------------------

## UB - UBICAZIONE

### INV - INVENTARIO DI MUSEO O SOPRINTENDENZA

INVN - Numero	271
INVD - Data	1996

## LA - ALTRE LOCALIZZAZIONI

TCL - Tipo di Localizzazione	REPERIMENTO
------------------------------	-------------

### PRV - LOCALIZZAZIONE GEOGRAFICO-AMMINISTRATIVA

PRVP - Provincia	CS
PRVC - Comune	AMENDOLARA
PRVL - Localita'	AGLIASTROSO

## RP - REPERIMENTO

SPR - Specifiche di reperimento	SPORADICI
---------------------------------	-----------

## OG - OGGETTO

<b>OGT - OGGETTO</b>	
<b>OGTD - Definizione</b>	SPIRALI
<b>CLS - Classe e produzione</b>	OGGETTI DI ORNAMENTO
<b>DT - CRONOLOGIA</b>	
<b>DTZ - CRONOLOGIA GENERICA</b>	
<b>DTZG - Secolo</b>	SECC. IX/VIII A.C.
<b>DTS - CRONOLOGIA SPECIFICA</b>	
<b>DTSI - Da</b>	899 A.C.
<b>DTSF - A</b>	700 A.C.
<b>DTM - Motivazione cronologica</b>	NR
<b>MT - DATI TECNICI</b>	
<b>MTC - Materia e tecnica</b>	bronzo/ fusione
<b>MIS - MISURE</b>	
<b>MISU - Unita'</b>	NR
<b>MISD - Diametro</b>	2.4
<b>MISS - Spessore</b>	0.12
<b>CO - CONSERVAZIONE</b>	
<b>STC - STATO DI CONSERVAZIONE</b>	
<b>STCC - Stato di conservazione</b>	FRAMMENTARIO
<b>STCS - Indicazioni specifiche</b>	INCROSTAZIONI, PATINA VERDE CHIARO
<b>DA - DATI ANALITICI</b>	
<b>DES - DESCRIZIONE</b>	
<b>DESO - Indicazioni sull'oggetto</b>	N. 11 FRAMMENTI DI SPIRALI IN FILO SOTTILE A SEZIONE CIRCOLARE MUTILO ALLE ESTREMITA'; SUPERFICIE LISCIA INCROSTATA
<b>TU - CONDIZIONE GIURIDICA E VINCOLI</b>	
<b>CDG - CONDIZIONE GIURIDICA</b>	
<b>CDGG - Indicazione generica</b>	PROPRIETA' STATO
<b>CDGS - Indicazione specifica</b>	MINISTERO PER I BENI CULTURALI E AMBIENTALI
<b>DO - FONTI E DOCUMENTI DI RIFERIMENTO</b>	
<b>FTA - FOTOGRAFIE</b>	
<b>FTAX - Genere</b>	FOTOGRAFIE ALLEGATE
<b>FTAP - Tipo</b>	FOTOGRAFIA COLORE
<b>FTAN - Codice identificativo</b>	SA RC 23915
<b>CM - COMPILAZIONE</b>	
<b>CMP - COMPILAZIONE</b>	
<b>CMPD - Data</b>	1996
<b>CMPN - Nome compilatore</b>	CARBONE A.
<b>CMP - COMPILAZIONE</b>	

<b>CMPD - Data</b>	1996
<b>CMPN - Nome compilatore</b>	GALLO P.
<b>FUR - Funzionario responsabile</b>	LA TORRE G. F.
<b>FUR - Funzionario responsabile</b>	LUPPINO S.
<b>AGG - AGGIORNAMENTO</b>	
<b>AGGD - Data</b>	2000
<b>AGGN - Nome revisore</b>	ICCD