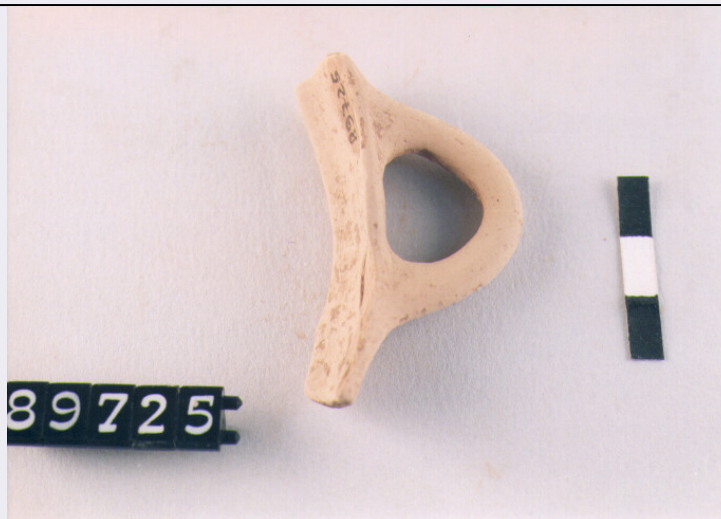


# SCHEDA



## CD - CODICI

TSK - Tipo di scheda	RA
LIR - Livello di ricerca	I
NCT - CODICE UNIVOCO	
NCTR - Codice regione	18
NCTN - Numero catalogo generale	00072068
ESC - Ente schedatore	C337 (L.160/88)
ECP - Ente competente	S43

## LC - LOCALIZZAZIONE

### PVC - LOCALIZZAZIONE GEOGRAFICO-AMMINISTRATIVA

PVCP - Provincia	CS
PVCC - Comune	AMENDOLARA

### LDC - COLLOCAZIONE SPECIFICA

LDCM - Denominazione raccolta	MUSEO STATALE AMENDOLARA
-------------------------------	--------------------------

## UB - UBICAZIONE

### INV - INVENTARIO DI MUSEO O SOPRINTENDENZA

INVN - Numero	89725
INVD - Data	1996

## LA - ALTRE LOCALIZZAZIONI

TCL - Tipo di Localizzazione	REPERIMENTO
------------------------------	-------------

### PRV - LOCALIZZAZIONE GEOGRAFICO-AMMINISTRATIVA

PRVP - Provincia	CS
PRVC - Comune	AMENDOLARA
PRVL - Localita'	PALADINO

## RP - REPERIMENTO

SPR - Specifiche di reperimento	PALADINO OVEST TOMBA 313, TRA PIETRE DI COPERTURA
---------------------------------	---

### DSC - DATI DI SCAVO

DSCA - Autori dello scavo	DE LA GENIERE JULIETTE
DSCD - Data di scavo	1975/10/28
<b>OG - OGGETTO</b>	
OGT - OGGETTO	
OGTD - Definizione	coppa/ frammento
CLS - Classe e produzione	CERAMICA ACROMA
<b>DT - CRONOLOGIA</b>	
DTZ - CRONOLOGIA GENERICA	
DTZG - Secolo	SEC. VII A.C.
DTS - CRONOLOGIA SPECIFICA	
DTSI - Da	640 A.C.
DTSF - A	600 A.C.
DTM - Motivazione cronologica	NR
<b>MT - DATI TECNICI</b>	
MTC - Materia e tecnica	ARGILLA ROSA
MTC - Materia e tecnica	A TORNIO
MIS - MISURE	
MISU - Unita'	NR
MISL - Larghezza	5.7
MISS - Spessore	0.6
<b>CO - CONSERVAZIONE</b>	
STC - STATO DI CONSERVAZIONE	
STCC - Stato di conservazione	FRAMMENTARIO
STCS - Indicazioni specifiche	INCROSTAZIONI
<b>RS - RESTAURI</b>	
RST - RESTAURI	
RSTD - Data	1995
<b>DA - DATI ANALITICI</b>	
DES - DESCRIZIONE	
DESO - Indicazioni sull'oggetto	FRAMMENTO DI ANSA ORIZZONTALE A SEZIONE ROTONDA CON ATTACCO DI PARETE A PROFILO CONVESSO, SUPERFICIE ACROMA SCROSTATA E ABRASA.
<b>TU - CONDIZIONE GIURIDICA E VINCOLI</b>	
CDG - CONDIZIONE GIURIDICA	
CDGG - Indicazione generica	PROPRIETA' STATO
CDGS - Indicazione specifica	MINISTERO PER I BENI CULTURALI E AMBIENTALI
<b>DO - FONTI E DOCUMENTI DI RIFERIMENTO</b>	
FTA - FOTOGRAFIE	
FTAX - Genere	FOTOGRAFIE ALLEGATE

<b>FTAP - Tipo</b>	FOTOGRAFIA COLORE
<b>FTAN - Codice identificativo</b>	SA RC 23916
<b>CM - COMPILAZIONE</b>	
<b>CMP - COMPILAZIONE</b>	
<b>CMPD - Data</b>	1996
<b>CMPN - Nome compilatore</b>	CARBONE A.
<b>CMP - COMPILAZIONE</b>	
<b>CMPD - Data</b>	1996
<b>CMPN - Nome compilatore</b>	GALLO P.
<b>FUR - Funzionario responsabile</b>	LA TORRE G. F.
<b>FUR - Funzionario responsabile</b>	LUPPINO S.
<b>AGG - AGGIORNAMENTO</b>	
<b>AGGD - Data</b>	2000
<b>AGGN - Nome revisore</b>	ICCD