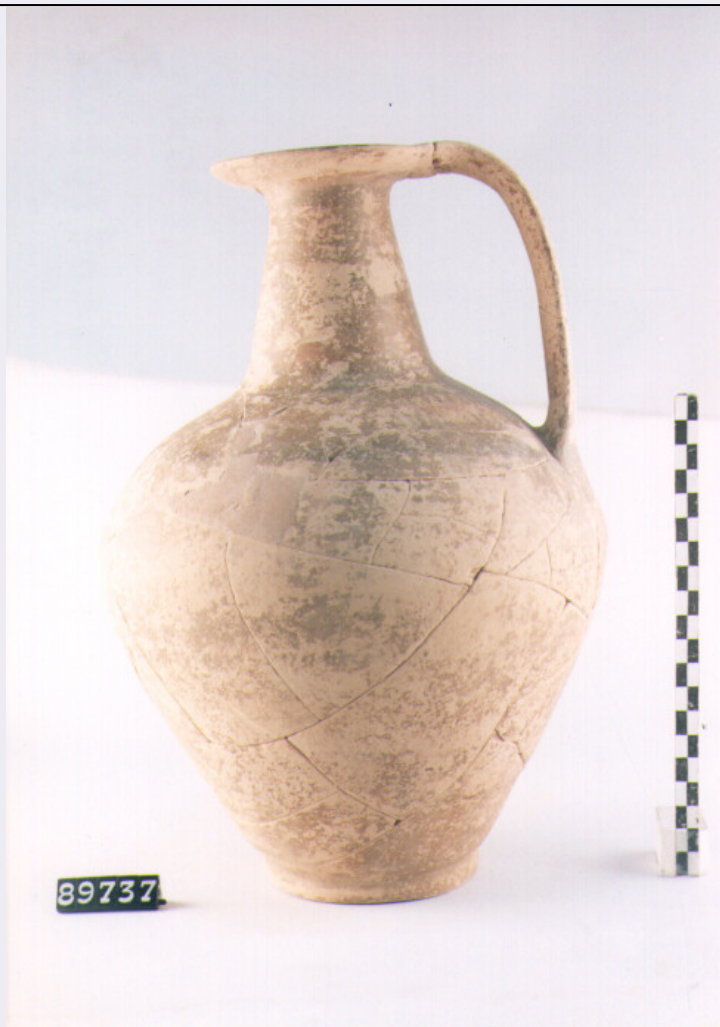


# SCHEDA



## CD - CODICI

TSK - Tipo di scheda	RA
LIR - Livello di ricerca	I
<b>NCT - CODICE UNIVOCO</b>	
NCTR - Codice regione	18
NCTN - Numero catalogo generale	00072080
ESC - Ente schedatore	C337 (L.160/88)
ECP - Ente competente	S43

## LC - LOCALIZZAZIONE

### PVC - LOCALIZZAZIONE GEOGRAFICO-AMMINISTRATIVA

PVCP - Provincia	CS
PVCC - Comune	AMENDOLARA

### LDC - COLLOCAZIONE SPECIFICA

LDCM - Denominazione raccolta	MUSEO STATALE AMENDOLARA
-------------------------------	--------------------------

## UB - UBICAZIONE

### INV - INVENTARIO DI MUSEO O SOPRINTENDENZA

INVN - Numero	89737
---------------	-------

INVD - Data	1996
<b>LA - ALTRE LOCALIZZAZIONI</b>	
TCL - Tipo di Localizzazione	REPERIMENTO
<b>PRV - LOCALIZZAZIONE GEOGRAFICO-AMMINISTRATIVA</b>	
PRVP - Provincia	CS
PRVC - Comune	AMENDOLARA
PRVL - Localita'	PALADINO
<b>RP - REPERIMENTO</b>	
SPR - Specifiche di reperimento	PALADINO OVEST TOMBA 329
<b>DSC - DATI DI SCAVO</b>	
DSCA - Autori dello scavo	DE LA GENIERE JULIETTE
DSCD - Data di scavo	1975/10/27
<b>OG - OGGETTO</b>	
<b>OGT - OGGETTO</b>	
OGTD - Definizione	brocca
CLS - Classe e produzione	CERAMICA ITALO GEOMETRICA
<b>DT - CRONOLOGIA</b>	
<b>DTZ - CRONOLOGIA GENERICA</b>	
DTZG - Secolo	SEC. VI A.C.
<b>DTS - CRONOLOGIA SPECIFICA</b>	
DTSI - Da	599 A.C.
DTSF - A	575 A.C.
DTM - Motivazione cronologica	NR
<b>AU - DEFINIZIONE CULTURALE</b>	
<b>ATB - AMBITO CULTURALE</b>	
ATBD - Denominazione	AMBITO LOCALE
<b>MT - DATI TECNICI</b>	
MTC - Materia e tecnica	ARGILLA ROSA
MTC - Materia e tecnica	A TORNIO
<b>MIS - MISURE</b>	
MISU - Unita'	NR
MISA - Altezza	30.4
MISL - Larghezza	23.4
MISD - Diametro	9.7
<b>CO - CONSERVAZIONE</b>	
<b>STC - STATO DI CONSERVAZIONE</b>	
STCC - Stato di conservazione	RICOMPOSTO
STCS - Indicazioni specifiche	ABRASIONI
<b>RS - RESTAURI</b>	

**RST - RESTAURI**

<b>RSTD - Data</b>	1995
--------------------	------

**DA - DATI ANALITICI****DES - DESCRIZIONE**

<b>DESO - Indicazioni sull'oggetto</b>	BOCCA STRETTA, LABBRO AMPIO A TESA ORIZZONTALE, COLLO TRONCOCONICO, CORPO OVOIDE PANCIUTO, PIEDE A DISCO A PROFILO ESTERNO CONVESSO IRREGOLARE, ANSA VERTICALE A NASTRO IMPOSTATA SULLA SPALLA E SULL'ORLO, SUPERFICIE DECORATA A VERNICE NERA SCROSTATA
--	--

<b>DESS - Indicazioni sul soggetto</b>	MOTIVI QUADRANGOLARI PIENI IN BRUNO ALTERNATI A ZONE RISPARMIATE SUL LABBRO; MOTIVO A RETICOLO CON SERIE DI BANDE ORIZZONTALI ALTERNATI A FILETTI BREVI VERTICALI SUL CORPO
--	---

**TU - CONDIZIONE GIURIDICA E VINCOLI****CDG - CONDIZIONE GIURIDICA**

<b>CDGG - Indicazione generica</b>	PROPRIETA' STATO
------------------------------------	------------------

<b>CDGS - Indicazione specifica</b>	MINISTERO PER I BENI CULTURALI E AMBIENTALI
-------------------------------------	---

**DO - FONTI E DOCUMENTI DI RIFERIMENTO****FTA - FOTOGRAFIE**

<b>FTAX - Genere</b>	FOTOGRAFIE ALLEGATE
----------------------	---------------------

<b>FTAP - Tipo</b>	FOTOGRAFIA COLORE
--------------------	-------------------

<b>FTAN - Codice identificativo</b>	SA RC 23928
-------------------------------------	-------------

**CM - COMPILAZIONE****CMP - COMPILAZIONE**

<b>CMPD - Data</b>	1996
--------------------	------

<b>CMPN - Nome compilatore</b>	CARBONE A.
--------------------------------	------------

**CMP - COMPILAZIONE**

<b>CMPD - Data</b>	1996
--------------------	------

<b>CMPN - Nome compilatore</b>	GALLO P.
--------------------------------	----------

<b>FUR - Funzionario responsabile</b>	LA TORRE G. F.
---------------------------------------	----------------

<b>FUR - Funzionario responsabile</b>	LUPPINO S.
---------------------------------------	------------

**AGG - AGGIORNAMENTO**

<b>AGGD - Data</b>	2000
--------------------	------

<b>AGGN - Nome revisore</b>	ICCD
-----------------------------	------

**AN - ANNOTAZIONI**

<b>OSS - Osservazioni</b>	GEOMETRICO TARDO
---------------------------	------------------