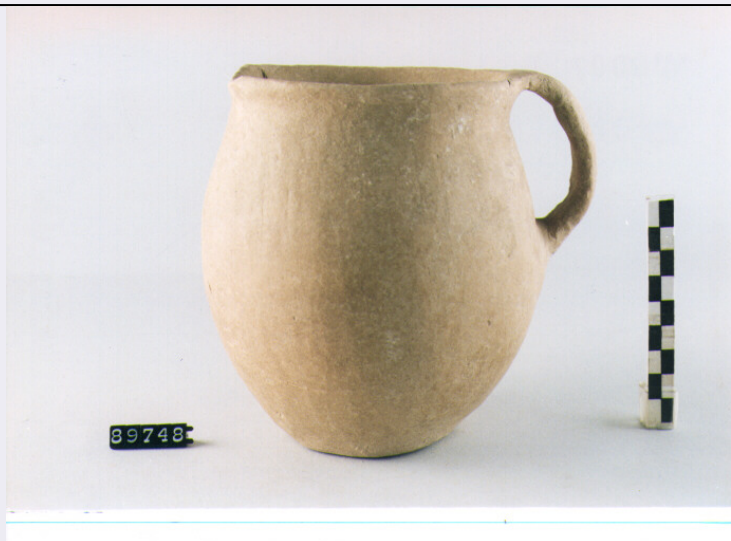


# SCHEDA



## CD - CODICI

|                                 |                 |
|---------------------------------|-----------------|
| TSK - Tipo di scheda            | RA              |
| LIR - Livello di ricerca        | I               |
| NCT - CODICE UNIVOCO            |                 |
| NCTR - Codice regione           | 18              |
| NCTN - Numero catalogo generale | 00072091        |
| ESC - Ente schedatore           | C337 (L.160/88) |
| ECP - Ente competente           | S43             |

## LC - LOCALIZZAZIONE

### PVC - LOCALIZZAZIONE GEOGRAFICO-AMMINISTRATIVA

|                  |            |
|------------------|------------|
| PVCP - Provincia | CS         |
| PVCC - Comune    | AMENDOLARA |

### LDC - COLLOCAZIONE SPECIFICA

|                               |                          |
|-------------------------------|--------------------------|
| LDCM - Denominazione raccolta | MUSEO STATALE AMENDOLARA |
|-------------------------------|--------------------------|

## UB - UBICAZIONE

### INV - INVENTARIO DI MUSEO O SOPRINTENDENZA

|               |       |
|---------------|-------|
| INVN - Numero | 89748 |
| INVD - Data   | 1996  |

## LA - ALTRE LOCALIZZAZIONI

|                              |             |
|------------------------------|-------------|
| TCL - Tipo di Localizzazione | REPERIMENTO |
|------------------------------|-------------|

### PRV - LOCALIZZAZIONE GEOGRAFICO-AMMINISTRATIVA

|                  |            |
|------------------|------------|
| PRVP - Provincia | CS         |
| PRVC - Comune    | AMENDOLARA |
| PRVL - Localita' | MANGOSA    |

## RP - REPERIMENTO

|                                 |          |
|---------------------------------|----------|
| SPR - Specifiche di reperimento | TOMBA 19 |
|---------------------------------|----------|

### DSC - DATI DI SCAVO

|  |   |
|--|---|
| DSCA - Autori dello scavo                  | DE LA GENIERE JULIETTE  |
| DSCD - Data di scavo                       | 1975/10/29  |
| <b>OG - OGGETTO</b>                        |   |
| OGT - OGGETTO                              |   |
| OGTD - Definizione                         | BOCCALE   |
| CLS - Classe e produzione                  | CERAMICA ACROMA   |
| <b>DT - CRONOLOGIA</b>                     |   |
| DTZ - CRONOLOGIA GENERICA                  |   |
| DTZG - Secolo                              | SEC. VII A.C.   |
| DTS - CRONOLOGIA SPECIFICA                 |   |
| DTSI - Da                                  | 675 A.C.  |
| DTSF - A                                   | 625 A.C.  |
| DTM - Motivazione cronologica              | NR  |
| <b>MT - DATI TECNICI</b>                   |   |
| MTC - Materia e tecnica                    | ARGILLA GIALLINA  |
| MTC - Materia e tecnica                    | DURA  |
| MTC - Materia e tecnica                    | COMPATTA  |
| MTC - Materia e tecnica                    | PESANTE   |
| MIS - MISURE                               |   |
| MISU - Unita'                              | NR  |
| MISA - Altezza                             | 15.2  |
| MISL - Larghezza                           | 12.8  |
| MISD - Diametro                            | 11.2  |
| <b>CO - CONSERVAZIONE</b>                  |   |
| STC - STATO DI CONSERVAZIONE               |   |
| STCC - Stato di conservazione              | RICOMPOSTO  |
| STCS - Indicazioni specifiche              | INCROSTAZIONI   |
| <b>RS - RESTAURI</b>                       |   |
| RST - RESTAURI                             |   |
| RSTD - Data                                | 1995  |
| <b>DA - DATI ANALITICI</b>                 |   |
| DES - DESCRIZIONE                          |   |
| DESO - Indicazioni sull'oggetto            | BOCCA LARGA, ORLO ARROTONDATO MUTILO, LABBRO LIEVEMENTE SVASATO, VASCA OVOIDE SLANCIATA, FONDO PIANO, ANSA VERTICALE A BASTONCELLO, SUPERFICIE LISCIATA |
| <b>TU - CONDIZIONE GIURIDICA E VINCOLI</b> |   |
| CDG - CONDIZIONE GIURIDICA                 |   |
| CDGG - Indicazione generica                | PROPRIETA' STATO  |
| CDGS - Indicazione                         |   |

specifica

MINISTERO PER I BENI CULTURALI E AMBIENTALI

**DO - FONTI E DOCUMENTI DI RIFERIMENTO**

**FTA - FOTOGRAFIE**

**FTAX - Genere** FOTOGRAFIE ALLEGATE

**FTAP - Tipo** FOTOGRAFIA COLORE

**FTAN - Codice identificativo** SA RC 23939

**BIB - BIBLIOGRAFIA**

**BIBX - Genere** BIBLIOGRAFIA SPECIFICA

**BIBA - Autore** DE LA GENIERE JULIETTE

**BIBD - Anno di edizione** 1980

**BIBN - V., pp., nn.** P. 367

**BIBI - V., tavv., figg.** FIG. 63, N. 1

**CM - COMPILAZIONE**

**CMP - COMPILAZIONE**

**CMPD - Data** 1996

**CMPN - Nome compilatore** CARBONE A.

**CMP - COMPILAZIONE**

**CMPD - Data** 1996

**CMPN - Nome compilatore** GALLO P.

**FUR - Funzionario responsabile** LA TORRE G. F.

**FUR - Funzionario responsabile** LUPPINO S.