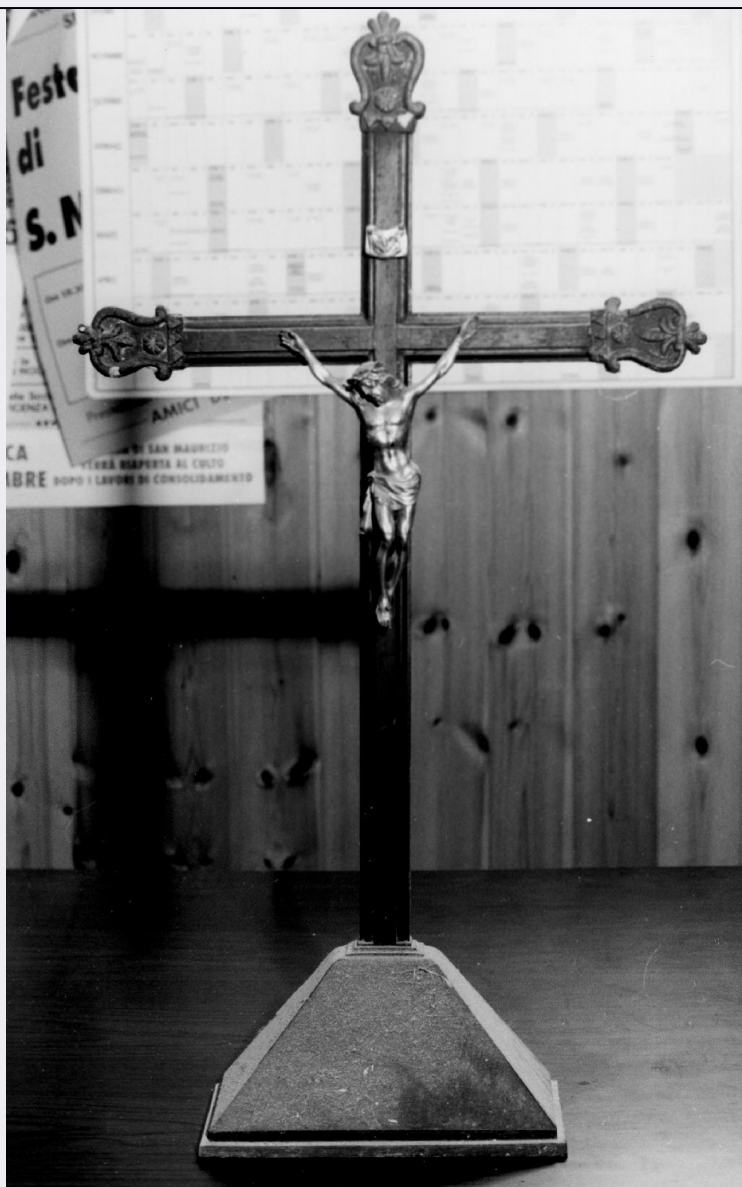


SCHEDA



CD - CODICI

TSK - Tipo di scheda	RA
LIR - Livello di ricerca	I
NCT - CODICE UNIVOCO	
NCTR - Codice regione	18
NCTN - Numero catalogo generale	00072108
ESC - Ente schedatore	C337 (L.160/88)
ECP - Ente competente	S43

LC - LOCALIZZAZIONE

PVC - LOCALIZZAZIONE GEOGRAFICO-AMMINISTRATIVA

PVCP - Provincia	CS
PVCC - Comune	AMENDOLARA

LDC - COLLOCAZIONE SPECIFICA

LDCM - Denominazione raccolta	MUSEO STATALE AMENDOLARA
-------------------------------	--------------------------

UB - UBICAZIONE**INV - INVENTARIO DI MUSEO O SOPRINTENDENZA**

INVN - Numero 89765

INVD - Data 1996

LA - ALTRE LOCALIZZAZIONI

TCL - Tipo di Localizzazione REPERIMENTO

PRV - LOCALIZZAZIONE GEOGRAFICO-AMMINISTRATIVA

PRVP - Provincia CS

PRVC - Comune AMENDOLARA

PRVL - Localita' PALADINO

RP - REPERIMENTOSPR - Specifiche di
reperimento PALADINO OVEST, TOMBA 271, SPORADICI**DSC - DATI DI SCAVO**

DSCA - Autori dello scavo DE LA GENIERE JULIETTE

DSCD - Data di scavo 1974/11/02

OG - OGGETTO**OGT - OGGETTO**

OGTD - Definizione KRATERISKOS/ FORMA PARZIALMENTE RICOSTRUIBILE

CLS - Classe e produzione CERAMICA ACROMA

DT - CRONOLOGIA**DTZ - CRONOLOGIA GENERICA**

DTZG - Secolo SEC. VI A.C.

DTS - CRONOLOGIA SPECIFICA

DTSI - Da 599 A.C.

DTSF - A 530 A.C.

DTM - Motivazione
cronologica NR**AU - DEFINIZIONE CULTURALE****ATB - AMBITO CULTURALE**

ATBD - Denominazione AMBITO LOCALE

MT - DATI TECNICI

MTC - Materia e tecnica ARGILLA ROSA

MTC - Materia e tecnica A TORNIO

MIS - MISURE

MISU - Unita' NR

MISL - Larghezza 4.2

MISD - Diametro 3.8

MISS - Spessore 0.8

CO - CONSERVAZIONE**STC - STATO DI CONSERVAZIONE**STCC - Stato di
conservazione FRAMMENTARIO

STCS - Indicazioni specifiche	INCROSTAZIONI
RS - RESTAURI	
RST - RESTAURI	
RSTD - Data	1996
DA - DATI ANALITICI	
DES - DESCRIZIONE	
DESO - Indicazioni sull'oggetto	N. 3 FRAMMENTI DI COPPA CON ORLO ASSOTTIGLIATO LIEVEMENTE RIENTRANTE, FONDO PIANO DISTINTO LIEVEMENTE PROFILATO CON ATTACCO DI VASCA APERTA A PARETE CONVESSA, SUPERFICIESCROSTATA
TU - CONDIZIONE GIURIDICA E VINCOLI	
CDG - CONDIZIONE GIURIDICA	
CDGG - Indicazione generica	PROPRIETA' STATO
CDGS - Indicazione specifica	MINISTERO PER I BENI CULTURALI E AMBIENTALI
DO - FONTI E DOCUMENTI DI RIFERIMENTO	
FTA - FOTOGRAFIE	
FTAX - Genere	FOTOGRAFIE ALLEGATE
FTAP - Tipo	FOTOGRAFIA COLORE
FTAN - Codice identificativo	SA RC 23956
CM - COMPILAZIONE	
CMP - COMPILAZIONE	
CMPD - Data	1996
CMPN - Nome compilatore	CARBONE A.
CMP - COMPILAZIONE	
CMPD - Data	1996
CMPN - Nome compilatore	GALLO P.
FUR - Funzionario responsabile	LA TORRE G. F.
FUR - Funzionario responsabile	LUPPINO S.
AGG - AGGIORNAMENTO	
AGGD - Data	2000
AGGN - Nome revisore	ICCD