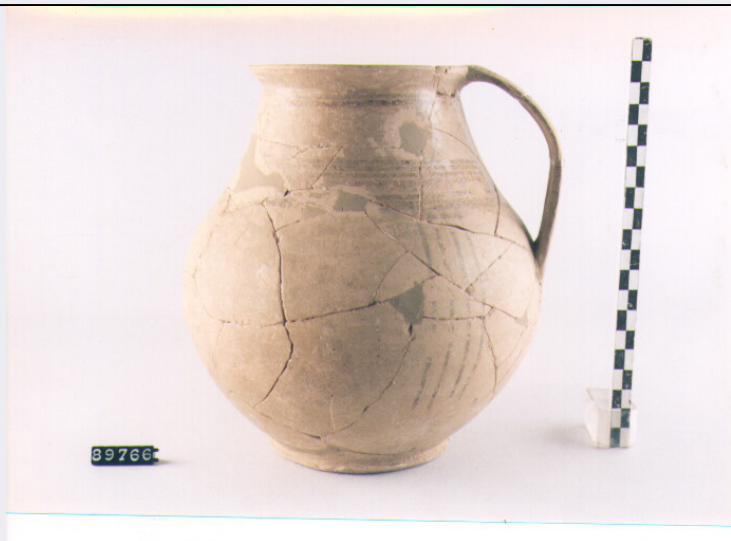


SCHEDA



CD - CODICI

TSK - Tipo di scheda	RA
LIR - Livello di ricerca	I
NCT - CODICE UNIVOCO	
NCTR - Codice regione	18
NCTN - Numero catalogo generale	00072109
ESC - Ente schedatore	C337 (L.160/88)
ECP - Ente competente	S43

LC - LOCALIZZAZIONE

PVC - LOCALIZZAZIONE GEOGRAFICO-AMMINISTRATIVA

PVCP - Provincia	CS
PVCC - Comune	AMENDOLARA

LDC - COLLOCAZIONE SPECIFICA

LDCM - Denominazione raccolta	MUSEO STATALE AMENDOLARA
-------------------------------	--------------------------

UB - UBICAZIONE

INV - INVENTARIO DI MUSEO O SOPRINTENDENZA

INVN - Numero	89766
INVD - Data	1996

LA - ALTRE LOCALIZZAZIONI

TCL - Tipo di Localizzazione	REPERIMENTO
------------------------------	-------------

PRV - LOCALIZZAZIONE GEOGRAFICO-AMMINISTRATIVA

PRVP - Provincia	CS
PRVC - Comune	AMENDOLARA
PRVL - Localita'	MANGOSA

RP - REPERIMENTO

SPR - Specifiche di reperimento	TOMBA 13
---------------------------------	----------

DSC - DATI DI SCAVO

DSCA - Autori dello scavo	DE LA GENIERE JULIETTE
DSCD - Data di scavo	1975/10/22
OG - OGGETTO	
OGT - OGGETTO	
OGTD - Definizione	BROCCA
CLS - Classe e produzione	CERAMICA ITALO GEOMETRICA
DT - CRONOLOGIA	
DTZ - CRONOLOGIA GENERICA	
DTZG - Secolo	SECC. VIII/VI A.C.
DTS - CRONOLOGIA SPECIFICA	
DTSI - Da	725 A.C.
DTSF - A	675 A.C.
DTM - Motivazione cronologica	NR
AU - DEFINIZIONE CULTURALE	
ATB - AMBITO CULTURALE	
ATBD - Denominazione	AMBITO ENOTRIO
MT - DATI TECNICI	
MTC - Materia e tecnica	ARGILLA ROSA
MTC - Materia e tecnica	A TORNIO
MIS - MISURE	
MISU - Unita'	NR
MISA - Altezza	19.3
MISL - Larghezza	18.7
MISD - Diametro	11.4
CO - CONSERVAZIONE	
STC - STATO DI CONSERVAZIONE	
STCC - Stato di conservazione	RICOMPOSTO
STCS - Indicazioni specifiche	INCROSTAZIONI
RS - RESTAURI	
RST - RESTAURI	
RSTD - Data	1996
DA - DATI ANALITICI	
DES - DESCRIZIONE	
DESO - Indicazioni sull'oggetto	BOCCA LARGA, ORLO SVASATO OBLIQUO, COLLO AMPIO TRONCOCONICO, CORPO GLOBULARE,PIEDE BASSO A DISCO,,ANSA VERTICALE OBLIQUA A NASTRO IMPOSTATA SU SPALLA E ORLO,SUPERFICIE DIPINTA AVERNICE NERA.
DESS - Indicazioni sul soggetto	TRIANGOLI PIENI A LATI ONDULATI SULL'ORLO; SUL COLLO: MOTIVO A LOSANGA TRA FILETTI ORIZZONTALI; SERIE DI 3 FILETTI ORIZZONTALI;SERIE DI 3 FILETTI

ORIZZONTALI ALTERNATI A FASCIA ROSSA;MOTIVO A 4 FILETTI VERTICALI CON APICEARROTONDATO SUL VENTRE.

TU - CONDIZIONE GIURIDICA E VINCOLI

CDG - CONDIZIONE GIURIDICA

CDGG - Indicazione generica

PROPRIETA' STATO

CDGS - Indicazione specifica

MINISTERO PER I BENI CULTURALI E AMBIENTALI

DO - FONTI E DOCUMENTI DI RIFERIMENTO

FTA - FOTOGRAFIE

FTAX - Genere

FOTOGRAFIE ALLEGATE

FTAP - Tipo

FOTOGRAFIA COLORE

FTAN - Codice identificativo

SA RC 23957

BIB - BIBLIOGRAFIA

BIBX - Genere

BIBLIOGRAFIA SPECIFICA

BIBA - Autore

DE LA GENIERE JULIETTE

BIBD - Anno di edizione

1980

BIBN - V., pp., nn.

P. 361

BIBI - V., tavv., figg.

FIG. 57, N. 2

BIB - BIBLIOGRAFIA

BIBX - Genere

BIBLIOGRAFIA DI CONFRONTO

BIBA - Autore

DE LA GENIERE JULIETTE

BIBD - Anno di edizione

1971

BIBN - V., pp., nn.

P. 470

BIBI - V., tavv., figg.

FIG. 45

CM - COMPILAZIONE

CMP - COMPILAZIONE

CMPD - Data

1996

CMPN - Nome compilatore

CARBONE A.

CMP - COMPILAZIONE

CMPD - Data

1996

CMPN - Nome compilatore

GALLO P.

FUR - Funzionario responsabile

LA TORRE G. F.

FUR - Funzionario responsabile

LUPPINO S.

AGG - AGGIORNAMENTO

AGGD - Data

2000

AGGN - Nome revisore

ICCD

AN - ANNOTAZIONI

OSS - Osservazioni

GEOMETRICO TARDO