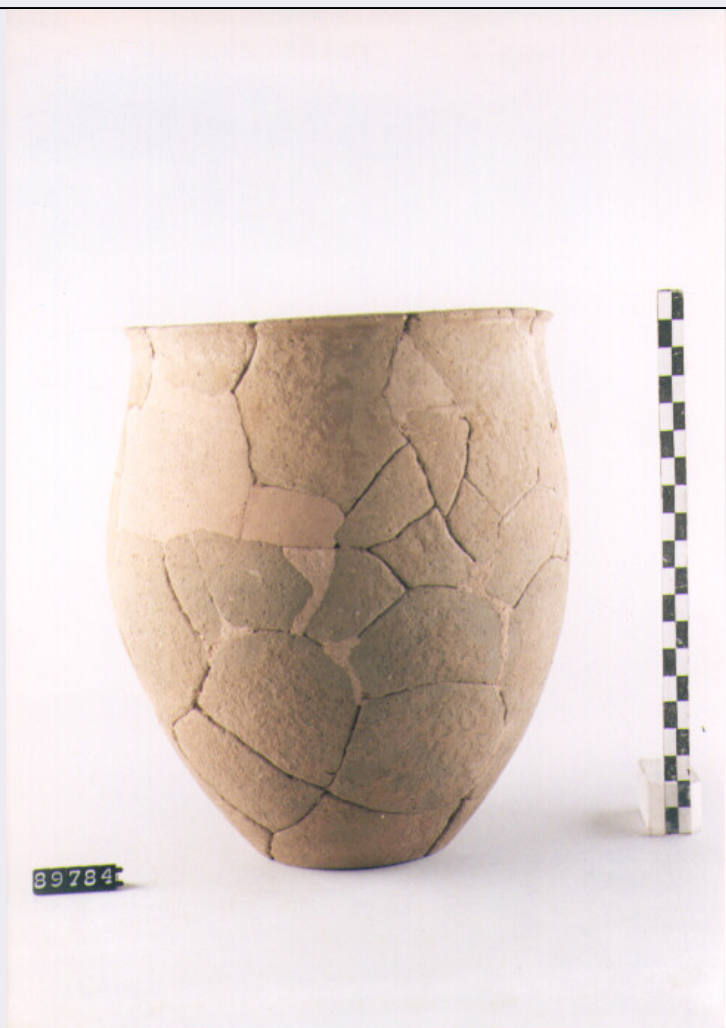


SCHEDA



CD - CODICI

| | |
|---------------------------------|------------------|
| TSK - Tipo di scheda | RA |
| LIR - Livello di ricerca | I |
| NCT - CODICE UNIVOCO | |
| NCTR - Codice regione | 18 |
| NCTN - Numero catalogo generale | 00072127 |
| ESC - Ente schedatore | C 337 (L.160/88) |
| ECP - Ente competente | S43 |

LC - LOCALIZZAZIONE

PVC - LOCALIZZAZIONE GEOGRAFICO-AMMINISTRATIVA

| | |
|------------------|------------|
| PVCP - Provincia | CS |
| PVCC - Comune | AMENDOLARA |

LDC - COLLOCAZIONE SPECIFICA

| | |
|-------------------------------|--------------------------|
| LDCM - Denominazione raccolta | MUSEO STATALE AMENDOLARA |
|-------------------------------|--------------------------|

UB - UBICAZIONE

INV - INVENTARIO DI MUSEO O SOPRINTENDENZA

| | |
|---------------|-------|
| INVN - Numero | 89784 |
|---------------|-------|

| | |
|---|---------------------------|
| INVD - Data | 1996 |
| LA - ALTRE LOCALIZZAZIONI | |
| TCL - Tipo di Localizzazione | REPERIMENTO |
| PRV - LOCALIZZAZIONE GEOGRAFICO-AMMINISTRATIVA | |
| PRVP - Provincia | CS |
| PRVC - Comune | AMENDOLARA |
| PRVL - Localita' | PALADINO |
| RP - REPERIMENTO | |
| SPR - Specifiche di reperimento | PALADINO OVEST, TOMBA 143 |
| DSC - DATI DI SCAVO | |
| DSCA - Autori dello scavo | DE LA GENIERE JULIETTE |
| DSCD - Data di scavo | 1971/10/26 |
| OG - OGGETTO | |
| OGT - OGGETTO | |
| OGTD - Definizione | DOLIO |
| CLS - Classe e produzione | CERAMICA DI IMPASTO |
| DT - CRONOLOGIA | |
| DTZ - CRONOLOGIA GENERICA | |
| DTZG - Secolo | secc. VIII/ VII a.C. |
| DTS - CRONOLOGIA SPECIFICA | |
| DTSI - Da | 725 A.C. |
| DTSF - A | 675 A.C. |
| DTM - Motivazione cronologica | NR |
| AU - DEFINIZIONE CULTURALE | |
| ATB - AMBITO CULTURALE | |
| ATBD - Denominazione | AMBITO LOCALE |
| MT - DATI TECNICI | |
| MTC - Materia e tecnica | IMPASTO GRIGIO SCURO |
| MTC - Materia e tecnica | TENERO |
| MTC - Materia e tecnica | SABBIOSO |
| MTC - Materia e tecnica | CON INCLUSI MEDI |
| MIS - MISURE | |
| MISU - Unita' | NR |
| MISA - Altezza | 21 |
| MISL - Larghezza | 18.8 |
| MISD - Diametro | 16.5 |
| CO - CONSERVAZIONE | |
| STC - STATO DI CONSERVAZIONE | |
| STCC - Stato di conservazione | RICOMPOSTO |
| STCS - Indicazioni | |

| | |
|--|--|
| specifiche | INTEGRAZIONI E ABRASIONI |
| RS - RESTAURI | |
| RST - RESTAURI | |
| RSTD - Data | 1995 |
| DA - DATI ANALITICI | |
| DES - DESCRIZIONE | |
| DESO - Indicazioni sull'oggetto | BOCCA LARGA, ORLO PIATTO, SAGOMATO, SPORGENTE, CORPO OVOIDE, FONDO PIANO, SUPERFICIE LISCIATA LIEVEMENTE ABRASA. |
| TU - CONDIZIONE GIURIDICA E VINCOLI | |
| CDG - CONDIZIONE GIURIDICA | |
| CDGG - Indicazione generica | PROPRIETA' STATO |
| CDGS - Indicazione specifica | MINISTERO PER I BENI CULTURALI E AMBIENTALI |
| DO - FONTI E DOCUMENTI DI RIFERIMENTO | |
| FTA - FOTOGRAFIE | |
| FTAX - Genere | FOTOGRAFIE ALLEGATE |
| FTAP - Tipo | FOTOGRAFIA COLORE |
| FTAN - Codice identificativo | SA RC 23975 |
| CM - COMPILAZIONE | |
| CMP - COMPILAZIONE | |
| CMPD - Data | 1996 |
| CMPN - Nome compilatore | CARBONE A. |
| CMP - COMPILAZIONE | |
| CMPD - Data | 1996 |
| CMPN - Nome compilatore | GALLO P. |
| FUR - Funzionario responsabile | LA TORRE G. F. |
| FUR - Funzionario responsabile | LUPPINO S. |
| AGG - AGGIORNAMENTO | |
| AGGD - Data | 2001 |
| AGGN - Nome revisore | ICCD |