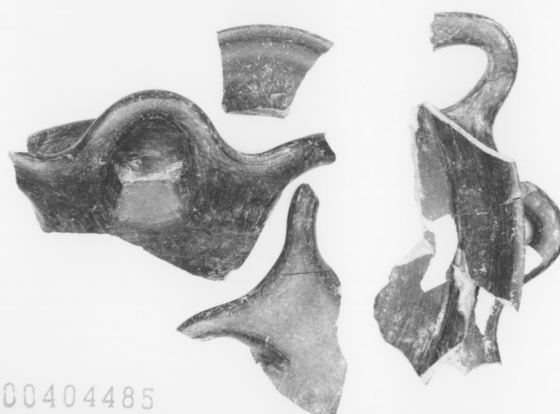


# SCHEDA



00404485

## CD - CODICI

TSK - Tipo di scheda	RA
LIR - Livello di ricerca	I
NCT - CODICE UNIVOCO	
NCTR - Codice regione	18
NCTN - Numero catalogo generale	00072145
ESC - Ente schedatore	C 337 (L.160/88)
ECP - Ente competente	S43

## LC - LOCALIZZAZIONE

### PVC - LOCALIZZAZIONE GEOGRAFICO-AMMINISTRATIVA

PVCP - Provincia	CS
PVCC - Comune	AMENDOLARA

### LDC - COLLOCAZIONE SPECIFICA

LDCM - Denominazione raccolta	MUSEO STATALE AMENDOLARA
-------------------------------	--------------------------

## UB - UBICAZIONE

### INV - INVENTARIO DI MUSEO O SOPRINTENDENZA

INVN - Numero	89802
INVD - Data	1996

## LA - ALTRE LOCALIZZAZIONI

TCL - Tipo di Localizzazione	REPERIMENTO
------------------------------	-------------

### PRV - LOCALIZZAZIONE GEOGRAFICO-AMMINISTRATIVA

PRVP - Provincia	CS
PRVC - Comune	AMENDOLARA
PRVL - Localita'	PALADINO

## RP - REPERIMENTO

SPR - Specifiche di reperimento	PALADINO OVEST, TOMBA 96
---------------------------------	--------------------------

### DSC - DATI DI SCAVO

DSCA - Autori dello scavo	DE LA GENIERE JULIETTE
DSCD - Data di scavo	1970/10/19
<b>OG - OGGETTO</b>	
<b>OGT - OGGETTO</b>	
OGTD - Definizione	BROCCA
CLS - Classe e produzione	CERAMICA ITALO GEOMETRICA
<b>DT - CRONOLOGIA</b>	
<b>DTZ - CRONOLOGIA GENERICA</b>	
DTZG - Secolo	secc. VIII/ VII a.C.
<b>DTS - CRONOLOGIA SPECIFICA</b>	
DTSI - Da	725 A.C.
DTSF - A	675 A.C.
DTM - Motivazione cronologica	NR
<b>AU - DEFINIZIONE CULTURALE</b>	
<b>ATB - AMBITO CULTURALE</b>	
ATBD - Denominazione	AMBITO ENOTRIO
<b>MT - DATI TECNICI</b>	
MTC - Materia e tecnica	ARGILLA ROSA CHIARO
MTC - Materia e tecnica	FINE
MTC - Materia e tecnica	A TORNIO
<b>MIS - MISURE</b>	
MISU - Unita'	NR
MISA - Altezza	15
MISL - Larghezza	13.5
MISD - Diametro	6.2
<b>CO - CONSERVAZIONE</b>	
<b>STC - STATO DI CONSERVAZIONE</b>	
STCC - Stato di conservazione	RICOMPOSTO
STCS - Indicazioni specifiche	INTEGRAZIONI E ABRASIONI
<b>RS - RESTAURI</b>	
<b>RST - RESTAURI</b>	
RSTD - Data	1995
<b>DA - DATI ANALITICI</b>	
<b>DES - DESCRIZIONE</b>	
DESO - Indicazioni sull'oggetto	BOCCA STRETTA, LABBRO SVASATO ORIZZONTALE, COLLO TRONCOCONICO, CORPO SFERICO COMPRESSO, PIEDE BASSO A DISCO, ANSA VERTICALE A NASTRO SU ORLO, SUPERFICIE SCROSTATA DIPINTA IN BRUNO.
DESS - Indicazioni sul	MOTIVO A TRIANGOLI PIENI SUL LABBRO, MOTIVO A LOSANGA TRA SERIE DI 2 FILETTI ORIZZONTALI SUL

<b>soggetto</b>	COLLO; MOTIVI CURVI ALTERNATI TRA DOPPIA SERIE DI FILETTI ORIZZONTALI SULLA SPALLA; 3 SERIE DI 2 FILETTI VERTICALI SUL VENTRE.
<b>TU - CONDIZIONE GIURIDICA E VINCOLI</b>	
<b>CDG - CONDIZIONE GIURIDICA</b>	
<b>CDGG - Indicazione generica</b>	PROPRIETA' STATO
<b>CDGS - Indicazione specifica</b>	MINISTERO PER I BENI CULTURALI E AMBIENTALI
<b>DO - FONTI E DOCUMENTI DI RIFERIMENTO</b>	
<b>FTA - FOTOGRAFIE</b>	
<b>FTAX - Genere</b>	FOTOGRAFIE ALLEGATE
<b>FTAP - Tipo</b>	FOTOGRAFIA COLORE
<b>FTAN - Codice identificativo</b>	SA RC 23993
<b>CM - COMPILAZIONE</b>	
<b>CMP - COMPILAZIONE</b>	
<b>CMPD - Data</b>	1996
<b>CMPN - Nome compilatore</b>	CARBONE A.
<b>CMP - COMPILAZIONE</b>	
<b>CMPD - Data</b>	1996
<b>CMPN - Nome compilatore</b>	GALLO P.
<b>FUR - Funzionario responsabile</b>	LA TORRE G. F.
<b>FUR - Funzionario responsabile</b>	LUPPINO S.
<b>AGG - AGGIORNAMENTO</b>	
<b>AGGD - Data</b>	2001
<b>AGGN - Nome revisore</b>	ICCD
<b>AN - ANNOTAZIONI</b>	
<b>OSS - Osservazioni</b>	GEOMETRICO TARDO