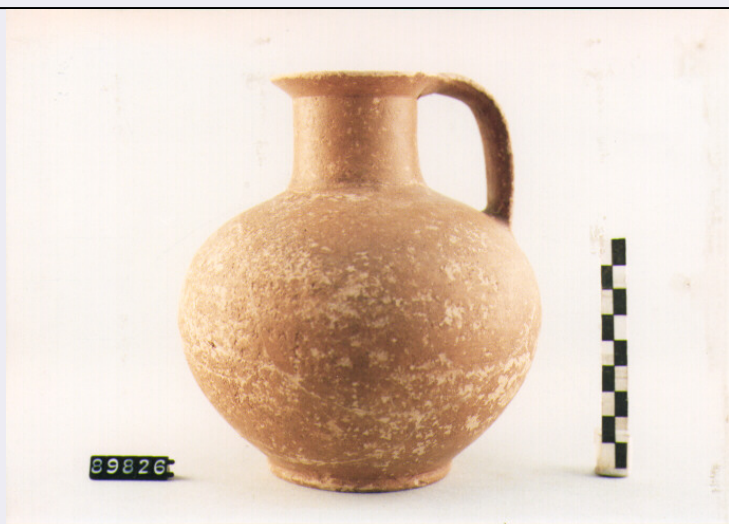


# SCHEDA



## CD - CODICI

TSK - Tipo di scheda	RA
LIR - Livello di ricerca	I
NCT - CODICE UNIVOCO	
NCTR - Codice regione	18
NCTN - Numero catalogo generale	00072169
ESC - Ente schedatore	C 337 (L.160/88)
ECP - Ente competente	S43

## LC - LOCALIZZAZIONE

### PVC - LOCALIZZAZIONE GEOGRAFICO-AMMINISTRATIVA

PVCP - Provincia	CS
PVCC - Comune	AMENDOLARA

### LDC - COLLOCAZIONE SPECIFICA

LDCM - Denominazione raccolta	MUSEO STATALE AMENDOLARA
-------------------------------	--------------------------

## UB - UBICAZIONE

### INV - INVENTARIO DI MUSEO O SOPRINTENDENZA

INVN - Numero	89826
INVD - Data	1996

## LA - ALTRE LOCALIZZAZIONI

TCL - Tipo di Localizzazione	REPERIMENTO
------------------------------	-------------

### PRV - LOCALIZZAZIONE GEOGRAFICO-AMMINISTRATIVA

PRVP - Provincia	CS
PRVC - Comune	AMENDOLARA
PRVL - Localita'	PALADINO

## RP - REPERIMENTO

SPR - Specifiche di reperimento	PALADINO OVEST, TOMBA 79
---------------------------------	--------------------------

### DSC - DATI DI SCAVO

DSCA - Autori dello scavo	DE LA GENIERE JULIETTE
DSCD - Data di scavo	1969/10/25
<b>OG - OGGETTO</b>	
<b>OGT - OGGETTO</b>	
OGTD - Definizione	BROCCA
CLS - Classe e produzione	CERAMICA A FASCE
<b>DT - CRONOLOGIA</b>	
<b>DTZ - CRONOLOGIA GENERICA</b>	
DTZG - Secolo	SEC. VII A.C.
DTZS - Frazione di secolo	Seconda metà
<b>DTS - CRONOLOGIA SPECIFICA</b>	
DTSI - Da	649 A.C.
DTSF - A	600 A.C.
DTM - Motivazione cronologica	NR
<b>AU - DEFINIZIONE CULTURALE</b>	
<b>ATB - AMBITO CULTURALE</b>	
ATBD - Denominazione	AMBITO LOCALE
<b>MT - DATI TECNICI</b>	
MTC - Materia e tecnica	ARGILLA GIALlina
MTC - Materia e tecnica	A TORNIO
<b>MIS - MISURE</b>	
MISU - Unita'	NR
MISA - Altezza	16.2
MISL - Larghezza	14.6
MISD - Diametro	6.9
<b>CO - CONSERVAZIONE</b>	
<b>STC - STATO DI CONSERVAZIONE</b>	
STCC - Stato di conservazione	RICOMPOSTO
STCS - Indicazioni specifiche	ABRASIONI
<b>RS - RESTAURI</b>	
<b>RST - RESTAURI</b>	
RSTD - Data	1995
<b>DA - DATI ANALITICI</b>	
<b>DES - DESCRIZIONE</b>	
DESO - Indicazioni sull'oggetto	BOCCA MEDIA, LABBRO SVASATO CURVILINEO, COLLO CILINDRICO, CORPO SFERICO COMPRESSO,PIEDE A DISCO CON FONDO LIEVEMENTE CONCAVO A PROFILO ESTERNO CONVESSO, ANSA VERTICALE A NASTRO SU ORLO, SUPERFICIE CON TRACCE DI VERNICE EVANIDA
DESS - Indicazioni sul soggetto	MOTIVO CON TRACCIA DI FILETTI NERI E DI FASCIA ROSSA SUL COLLO;3 GRUPPI DI 3 FILETTI NERI SUL VENTRE; FILETTI VERTICALI TAGLIATI DA FILETTI TRASVERSALI

SULL'ANSA.

## **TU - CONDIZIONE GIURIDICA E VINCOLI**

### **CDG - CONDIZIONE GIURIDICA**

**CDGG - Indicazione  
generica**

PROPRIETA' STATO

**CDGS - Indicazione  
specifica**

MINISTERO PER I BENI CULTURALI E AMBIENTALI

## **DO - FONTI E DOCUMENTI DI RIFERIMENTO**

### **FTA - FOTOGRAFIE**

**FTAX - Genere**

FOTOGRAFIE ALLEGATE

**FTAP - Tipo**

FOTOGRAFIA COLORE

**FTAN - Codice identificativo**

SA RC 24017

## **CM - COMPILAZIONE**

### **CMP - COMPILAZIONE**

**CMPD - Data**

1996

**CMPN - Nome compilatore**

CARBONE A.

### **CMP - COMPILAZIONE**

**CMPD - Data**

1996

**CMPN - Nome compilatore**

GALLO P.

**FUR - Funzionario  
responsabile**

LA TORRE G. F.

**FUR - Funzionario  
responsabile**

LUPPINO S.

### **AGG - AGGIORNAMENTO**

**AGGD - Data**

2000

**AGGN - Nome revisore**

ICCD