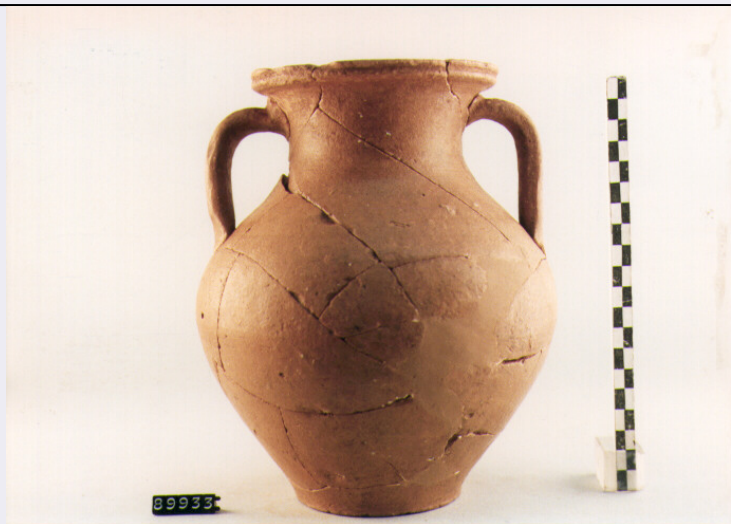


SCHEDA



CD - CODICI

TSK - Tipo di scheda	RA
LIR - Livello di ricerca	I
NCT - CODICE UNIVOCO	
NCTR - Codice regione	18
NCTN - Numero catalogo generale	00072276
ESC - Ente schedatore	C337 (L.160/88)
ECP - Ente competente	S43

LC - LOCALIZZAZIONE

PVC - LOCALIZZAZIONE GEOGRAFICO-AMMINISTRATIVA

PVCP - Provincia	CS
PVCC - Comune	AMENDOLARA

LDC - COLLOCAZIONE SPECIFICA

LDCM - Denominazione raccolta	MUSEO STATALE AMENDOLARA
-------------------------------	--------------------------

UB - UBICAZIONE

INV - INVENTARIO DI MUSEO O SOPRINTENDENZA

INVN - Numero	89933
INVD - Data	1996

LA - ALTRE LOCALIZZAZIONI

TCL - Tipo di Localizzazione	REPERIMENTO
------------------------------	-------------

PRV - LOCALIZZAZIONE GEOGRAFICO-AMMINISTRATIVA

PRVP - Provincia	CS
PRVC - Comune	AMENDOLARA
PRVL - Localita'	PALADINO

RP - REPERIMENTO

SPR - Specifiche di reperimento	PALADINO OVEST, TOMBA 40
---------------------------------	--------------------------

DSC - DATI DI SCAVO

DSCA - Autori dello scavo	DE LA GENIERE JULIETTE
DSCD - Data di scavo	1968/10/01
OG - OGGETTO	
OGT - OGGETTO	
OGTD - Definizione	ANFORA
CLS - Classe e produzione	CERAMICA ACROMA
DT - CRONOLOGIA	
DTZ - CRONOLOGIA GENERICA	
DTZG - Secolo	SEC. VI A.C.
DTS - CRONOLOGIA SPECIFICA	
DTSI - Da	599 A.C.
DTSF - A	565 A.C.
DTM - Motivazione cronologica	NR
AU - DEFINIZIONE CULTURALE	
ATB - AMBITO CULTURALE	
ATBD - Denominazione	AMBITO LOCALE
MT - DATI TECNICI	
MTC - Materia e tecnica	ARGILLA NOCCIOLA CHIARO
MTC - Materia e tecnica	CON INCLUSI MEDI
MTC - Materia e tecnica	A TORNIO
MIS - MISURE	
MISU - Unita'	NR
MISA - Altezza	21.4
MISD - Diametro	12.2
MISS - Spessore	0.7
CO - CONSERVAZIONE	
STC - STATO DI CONSERVAZIONE	
STCC - Stato di conservazione	PARZIALMENTE RICOMPOSTO
STCS - Indicazioni specifiche	SPORGENZE D'INCLUSI, INTEGRAZIONI
RS - RESTAURI	
RST - RESTAURI	
RSTD - Data	1996
DA - DATI ANALITICI	
DES - DESCRIZIONE	
DESO - Indicazioni sull'oggetto	BOCCA LARGA, LABBRO SVASATO ORIZZONTALE MUTILO CON SOLCATURA LUNGO IL MARGINE ESTERNO, COLLO A PROFILO CONCAVO, CORPO OVOIDE, FONDO PIANO, DUE ANSEVERTICALI OBLIQUE IMPOSTATE SULLA SPALLA E SUL COLLO, SUPERFICIE SCABRA.
TU - CONDIZIONE GIURIDICA E VINCOLI	
CDG - CONDIZIONE GIURIDICA	

CDGG - Indicazione generica	PROPRIETA' STATO
CDGS - Indicazione specifica	MINISTERO PER I BENI CULTURALI E AMBIENTALI
DO - FONTI E DOCUMENTI DI RIFERIMENTO	
FTA - FOTOGRAFIE	
FTAX - Genere	FOTOGRAFIE ALLEGATE
FTAP - Tipo	FOTOGRAFIA COLORE
FTAN - Codice identificativo	SA RC 24128
CM - COMPILAZIONE	
CMP - COMPILAZIONE	
CMPD - Data	1996
CMPN - Nome compilatore	CARBONE A.
CMP - COMPILAZIONE	
CMPD - Data	1996
CMPN - Nome compilatore	GALLO P.
FUR - Funzionario responsabile	LA TORRE G. F.
FUR - Funzionario responsabile	LUPPINO S.
AGG - AGGIORNAMENTO	
AGGD - Data	2000
AGGN - Nome revisore	ICCD