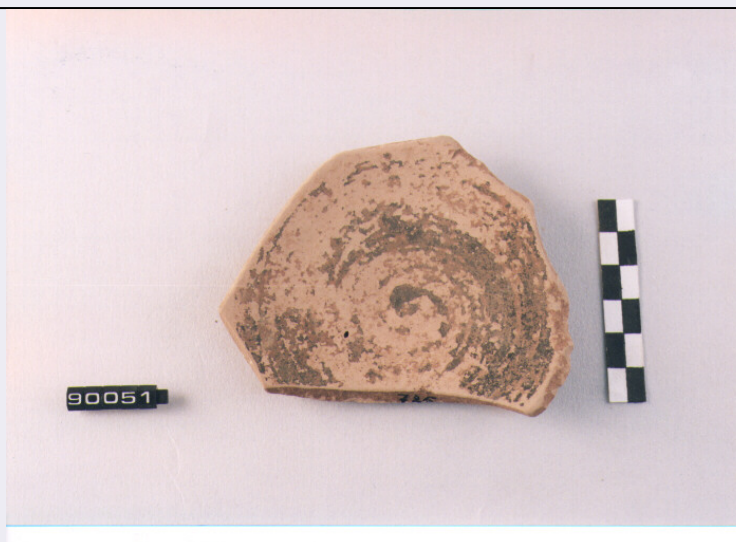


# SCHEDA



## CD - CODICI

|                                 |                 |
|---------------------------------|-----------------|
| TSK - Tipo di scheda            | RA              |
| LIR - Livello di ricerca        | I               |
| NCT - CODICE UNIVOCO            |                 |
| NCTR - Codice regione           | 18              |
| NCTN - Numero catalogo generale | 00072394        |
| ESC - Ente schedatore           | C337 (L.160/88) |
| ECP - Ente competente           | S43             |

## LC - LOCALIZZAZIONE

### PVC - LOCALIZZAZIONE GEOGRAFICO-AMMINISTRATIVA

|                  |            |
|------------------|------------|
| PVCP - Provincia | CS         |
| PVCC - Comune    | AMENDOLARA |

### LDC - COLLOCAZIONE SPECIFICA

|                               |                          |
|-------------------------------|--------------------------|
| LDCM - Denominazione raccolta | MUSEO STATALE AMENDOLARA |
|-------------------------------|--------------------------|

## UB - UBICAZIONE

### INV - INVENTARIO DI MUSEO O SOPRINTENDENZA

|               |       |
|---------------|-------|
| INVN - Numero | 90051 |
| INVD - Data   | 1996  |

## LA - ALTRE LOCALIZZAZIONI

|                              |             |
|------------------------------|-------------|
| TCL - Tipo di Localizzazione | REPERIMENTO |
|------------------------------|-------------|

### PRV - LOCALIZZAZIONE GEOGRAFICO-AMMINISTRATIVA

|                  |            |
|------------------|------------|
| PRVP - Provincia | CS         |
| PRVC - Comune    | AMENDOLARA |
| PRVL - Localita' | SAN NICOLA |

## RP - REPERIMENTO

|                                 |         |
|---------------------------------|---------|
| SPR - Specifiche di reperimento | ABITATO |
|---------------------------------|---------|

### DSC - DATI DI SCAVO

|  |   |
|--|---|
| DSCA - Autori dello scavo                    | DE LA GENIERE JULIETTE  |
| DSCD - Data di scavo                         | 1967/10/01  |
| <b>OG - OGGETTO</b>                          |   |
| OGT - OGGETTO                                |   |
| OGTD - Definizione                           | coppa/ frammento  |
| CLS - Classe e produzione                    | CERAMICA GRECO ORIENTALE DI IMITAZIONE  |
| <b>DT - CRONOLOGIA</b>                       |   |
| DTZ - CRONOLOGIA GENERICA                    |   |
| DTZG - Secolo                                | SEC. VI A.C.  |
| DTS - CRONOLOGIA SPECIFICA                   |   |
| DTSI - Da                                    | 565 A.C.  |
| DTSF - A                                     | 530 A.C.  |
| DTM - Motivazione cronologica                | NR  |
| <b>MT - DATI TECNICI</b>                     |   |
| MTC - Materia e tecnica                      | ARGILLA FINE ROSA   |
| MTC - Materia e tecnica                      | A TORNIO  |
| MTC - Materia e tecnica                      | VERNICE NERA  |
| MIS - MISURE                                 |   |
| MISU - Unita'                                | NR  |
| MISL - Larghezza                             | 9.5   |
| MISS - Spessore                              | 0.4   |
| <b>CO - CONSERVAZIONE</b>                    |   |
| STC - STATO DI CONSERVAZIONE                 |   |
| STCC - Stato di conservazione                | FRAMMENTARIO  |
| STCS - Indicazioni specifiche                | ABRASIONI   |
| <b>RS - RESTAURI</b>                         |   |
| RST - RESTAURI                               |   |
| RSTD - Data                                  | 1995  |
| <b>DA - DATI ANALITICI</b>                   |   |
| DES - DESCRIZIONE                            |   |
| DESO - Indicazioni sull'oggetto              | FRAMMENTO DI FONDO DI VASCA LIEVEMENTE CONCAVO CON TRACCE DEL'ATTACCO DELPIEDE ALL'ESTERNO, SUPERFICIE A VENICE NERA A FASCE PARZIALMENTE SCROSTATA |
| <b>TU - CONDIZIONE GIURIDICA E VINCOLI</b>   |   |
| CDG - CONDIZIONE GIURIDICA                   |   |
| CDGG - Indicazione generica                  | PROPRIETA' STATO  |
| CDGS - Indicazione specifica                 | MINISTERO PER I BENI CULTURALI E AMBIENTALI   |
| <b>DO - FONTI E DOCUMENTI DI RIFERIMENTO</b> |   |

**FTA - FOTOGRAFIE**

|                                     |                     |
|-------------------------------------|---------------------|
| <b>FTAX - Genere</b>                | FOTOGRAFIE ALLEGATE |
| <b>FTAP - Tipo</b>                  | FOTOGRAFIA COLORE   |
| <b>FTAN - Codice identificativo</b> | SA RC 24254         |

**CM - COMPILAZIONE****CMP - COMPILAZIONE**

|                                |            |
|--------------------------------|------------|
| <b>CMPD - Data</b>             | 1996       |
| <b>CMPN - Nome compilatore</b> | CARBONE A. |

**CMP - COMPILAZIONE**

|                                |          |
|--------------------------------|----------|
| <b>CMPD - Data</b>             | 1996     |
| <b>CMPN - Nome compilatore</b> | GALLO P. |

|                                       |                |
|---------------------------------------|----------------|
| <b>FUR - Funzionario responsabile</b> | LA TORRE G. F. |
|---------------------------------------|----------------|

|                                       |            |
|---------------------------------------|------------|
| <b>FUR - Funzionario responsabile</b> | LUPPINO S. |
|---------------------------------------|------------|

**AGG - AGGIORNAMENTO**

|                             |      |
|-----------------------------|------|
| <b>AGGD - Data</b>          | 2000 |
| <b>AGGN - Nome revisore</b> | ICCD |