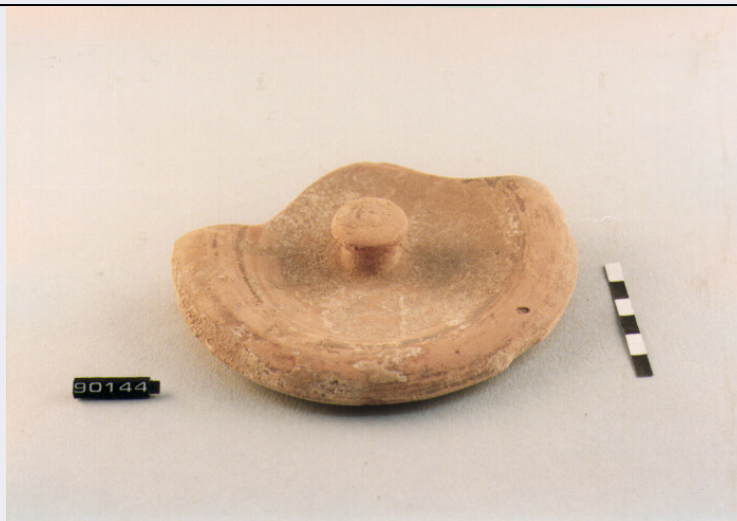


SCHEDA



CD - CODICI

| | |
|---------------------------------|------------------|
| TSK - Tipo di scheda | RA |
| LIR - Livello di ricerca | I |
| NCT - CODICE UNIVOCO | |
| NCTR - Codice regione | 18 |
| NCTN - Numero catalogo generale | 00072487 |
| ESC - Ente schedatore | C 337 (L.160/88) |
| ECP - Ente competente | S43 |

LC - LOCALIZZAZIONE

PVC - LOCALIZZAZIONE GEOGRAFICO-AMMINISTRATIVA

| | |
|------------------|------------|
| PVCP - Provincia | CS |
| PVCC - Comune | AMENDOLARA |

LDC - COLLOCAZIONE SPECIFICA

| | |
|-------------------------------|--------------------------|
| LDCM - Denominazione raccolta | MUSEO STATALE AMENDOLARA |
|-------------------------------|--------------------------|

UB - UBICAZIONE

INV - INVENTARIO DI MUSEO O SOPRINTENDENZA

| | |
|---------------|-------|
| INVN - Numero | 90144 |
| INVD - Data | 1996 |

LA - ALTRE LOCALIZZAZIONI

| | |
|------------------------------|-------------|
| TCL - Tipo di Localizzazione | REPERIMENTO |
|------------------------------|-------------|

PRV - LOCALIZZAZIONE GEOGRAFICO-AMMINISTRATIVA

| | |
|------------------|------------|
| PRVP - Provincia | CS |
| PRVC - Comune | AMENDOLARA |
| PRVL - Localita' | SAN NICOLA |

RP - REPERIMENTO

| | |
|---------------------------------|---------|
| SPR - Specifiche di reperimento | ABITATO |
|---------------------------------|---------|

DSC - DATI DI SCAVO

| | |
|--|---|
| DSCA - Autori dello scavo | DE LA GENIERE JULIETTE |
| DSCD - Data di scavo | 1967/10/01 |
| OG - OGGETTO | |
| OGT - OGGETTO | |
| OGTD - Definizione | pisside/ coperchio |
| CLS - Classe e produzione | CERAMICA A FASCE |
| DT - CRONOLOGIA | |
| DTZ - CRONOLOGIA GENERICA | |
| DTZG - Secolo | secc. VII/ VI a.C. |
| DTS - CRONOLOGIA SPECIFICA | |
| DTSI - Da | 650 A.C. |
| DTSF - A | 550 A.C. |
| DTM - Motivazione cronologica | NR |
| MT - DATI TECNICI | |
| MTC - Materia e tecnica | ARGILLA ROSA |
| MTC - Materia e tecnica | A TORNIO |
| MIS - MISURE | |
| MISU - Unita' | NR |
| MISA - Altezza | 3.1 |
| MISD - Diametro | 13.7 |
| MISS - Spessore | 0.6 |
| CO - CONSERVAZIONE | |
| STC - STATO DI CONSERVAZIONE | |
| STCC - Stato di conservazione | MUTILO |
| STCS - Indicazioni specifiche | INCROSTAZIONI |
| DA - DATI ANALITICI | |
| DES - DESCRIZIONE | |
| DESO - Indicazioni sull'oggetto | PRESA A POMELLO TRONCOCONICO MEDIO, SPALLA DI FORMA CIRCOLARE MUTILA A PROFILO CONCAVO-CONVESSO CON MARGINI LIEVEMENTE ASSOTTIGLIATI, SUPERFICIE A VERNICE NERA A BANDE PARZIALMENTE SCROSTATA, RETRO LISCIO CONVESSO |
| TU - CONDIZIONE GIURIDICA E VINCOLI | |
| CDG - CONDIZIONE GIURIDICA | |
| CDGG - Indicazione generica | PROPRIETA' STATO |
| CDGS - Indicazione specifica | MINISTERO PER I BENI CULTURALI E AMBIENTALI |
| DO - FONTI E DOCUMENTI DI RIFERIMENTO | |
| FTA - FOTOGRAFIE | |
| FTAX - Genere | FOTOGRAFIE ALLEGATE |
| FTAP - Tipo | FOTOGRAFIA COLORE |

| | |
|---------------------------------------|----------------|
| FTAN - Codice identificativo | SA RC 24347 |
| CM - COMPILAZIONE | |
| CMP - COMPILAZIONE | |
| CMPD - Data | 1996 |
| CMPN - Nome compilatore | CARBONE A. |
| CMP - COMPILAZIONE | |
| CMPD - Data | 1996 |
| CMPN - Nome compilatore | GALLO P. |
| FUR - Funzionario responsabile | LA TORRE G. F. |
| FUR - Funzionario responsabile | LUPPINO S. |
| AGG - AGGIORNAMENTO | |
| AGGD - Data | 2000 |
| AGGN - Nome revisore | ICCD |
| AGG - AGGIORNAMENTO | |
| AGGD - Data | 2001 |
| AGGN - Nome revisore | ICCD |