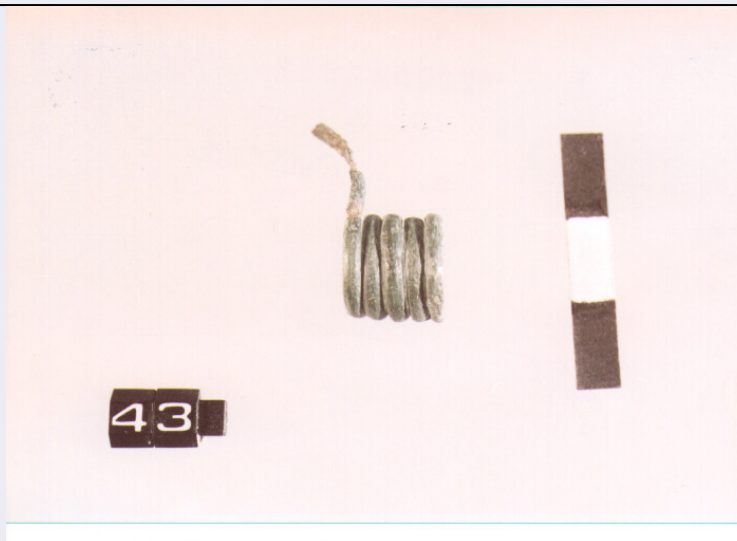


SCHEDA



CD - CODICI

TSK - Tipo di scheda	RA
LIR - Livello di ricerca	I
NCT - CODICE UNIVOCO	
NCTR - Codice regione	18
NCTN - Numero catalogo generale	00072537
ESC - Ente schedatore	C337 (L.160/88)
ECP - Ente competente	S43

LC - LOCALIZZAZIONE

PVC - LOCALIZZAZIONE GEOGRAFICO-AMMINISTRATIVA

PVCP - Provincia	CS
PVCC - Comune	AMENDOLARA

LDC - COLLOCAZIONE SPECIFICA

LDCM - Denominazione raccolta	MUSEO STATALE AMENDOLARA
-------------------------------	--------------------------

UB - UBICAZIONE

INV - INVENTARIO DI MUSEO O SOPRINTENDENZA

INVN - Numero	43
INVD - Data	1996

LA - ALTRE LOCALIZZAZIONI

TCL - Tipo di Localizzazione	REPERIMENTO
------------------------------	-------------

PRV - LOCALIZZAZIONE GEOGRAFICO-AMMINISTRATIVA

PRVP - Provincia	CS
PRVC - Comune	AMENDOLARA

PRC - COLLOCAZIONE SPECIFICA

PRCT - Tipologia	PALAZZO
PRCQ - Qualificazione	COMUNALE
PRCM - Denominazione raccolta	COLLEZIONE PRIVATA VINCENZO LA VIOLA

LA - ALTRE LOCALIZZAZIONI

TCL - Tipo di Localizzazione	PROVENIENZA
-------------------------------------	-------------

PRV - LOCALIZZAZIONE GEOGRAFICO-AMMINISTRATIVA

PRVP - Provincia	CS
-------------------------	----

PRVC - Comune	AMENDOLARA
----------------------	------------

RP - REPERIMENTO

SPR - Specifiche di reperimento	SPORADICI
--	-----------

OG - OGGETTO**OGT - OGGETTO**

OGTD - Definizione	SPIRALE
---------------------------	---------

DT - CRONOLOGIA**DTZ - CRONOLOGIA GENERICA**

DTZG - Secolo	SECC. IX/VIII A.C.
----------------------	--------------------

DTS - CRONOLOGIA SPECIFICA

DTSI - Da	899 A.C.
------------------	----------

DTSF - A	700 A.C.
-----------------	----------

DTM - Motivazione cronologica	NR
--	----

MT - DATI TECNICI

MTC - Materia e tecnica	bronzo/ fusione
--------------------------------	-----------------

MIS - MISURE

MISU - Unita'	NR
----------------------	----

MISL - Larghezza	0.2
-------------------------	-----

MISD - Diametro	1.1
------------------------	-----

MISS - Spessore	0.15
------------------------	------

CO - CONSERVAZIONE**STC - STATO DI CONSERVAZIONE**

STCC - Stato di conservazione	MUTILO
--	--------

STCS - Indicazioni specifiche	PATINA VERDE CHIARO
--	---------------------

RS - RESTAURI**RST - RESTAURI**

RSTD - Data	1994
--------------------	------

DA - DATI ANALITICI**DES - DESCRIZIONE**

DESO - Indicazioni sull'oggetto	SPIRALE DI PICCOLE DIMENSIONI, A CINQUE GIRI IN FILO A SEZIONE PIANO-CONVEXA, CON UNA ESTREMITA' DEFORMATA E MUTILA, SUPERFICIE LISCIA.
--	---

TU - CONDIZIONE GIURIDICA E VINCOLI**CDG - CONDIZIONE GIURIDICA**

CDGG - Indicazione generica	PROPRIETA' ENTE LOCALE
--	------------------------

**CDGS - Indicazione
specifica**

COMUNE DI AMENDOLARA

DO - FONTI E DOCUMENTI DI RIFERIMENTO

FTA - FOTOGRAFIE

FTAX - Genere

FOTOGRAFIE ALLEGATE

FTAP - Tipo

FOTOGRAFIA COLORE

FTAN - Codice identificativo

SA RC 23433

CM - COMPILAZIONE

CMP - COMPILAZIONE

CMPD - Data

1996

CMPN - Nome compilatore

CARBONE A.

CMP - COMPILAZIONE

CMPD - Data

1996

CMPN - Nome compilatore

GALLO P.

**FUR - Funzionario
responsabile**

LA TORRE G. F.

**FUR - Funzionario
responsabile**

LUPPINO S.

AGG - AGGIORNAMENTO

AGGD - Data

2000

AGGN - Nome revisore

ICCD