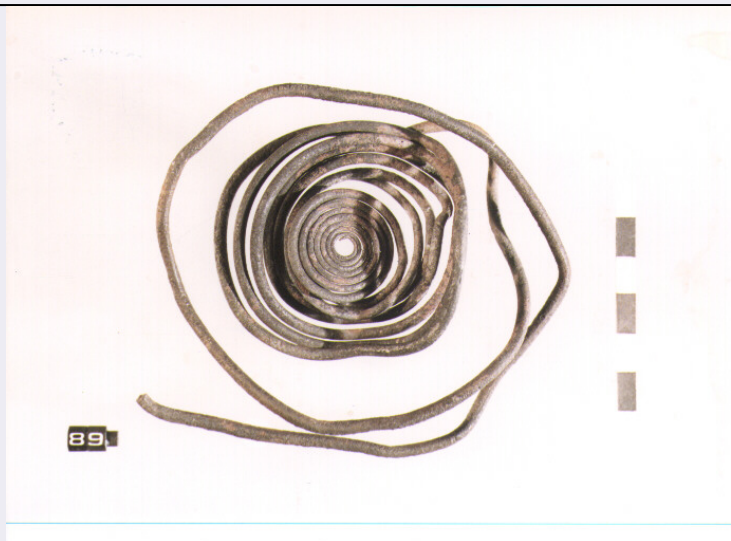


SCHEDA



CD - CODICI

TSK - Tipo di scheda	RA
LIR - Livello di ricerca	I
NCT - CODICE UNIVOCO	
NCTR - Codice regione	18
NCTN - Numero catalogo generale	00072583
ESC - Ente schedatore	C337 (L.160/88)
ECP - Ente competente	S43

LC - LOCALIZZAZIONE

PVC - LOCALIZZAZIONE GEOGRAFICO-AMMINISTRATIVA

PVCP - Provincia	CS
PVCC - Comune	AMENDOLARA

LDC - COLLOCAZIONE SPECIFICA

LDCM - Denominazione raccolta	MUSEO STATALE AMENDOLARA
-------------------------------	--------------------------

UB - UBICAZIONE

INV - INVENTARIO DI MUSEO O SOPRINTENDENZA

INVN - Numero	88
INVD - Data	1996

LA - ALTRE LOCALIZZAZIONI

TCL - Tipo di Localizzazione	REPERIMENTO
------------------------------	-------------

PRV - LOCALIZZAZIONE GEOGRAFICO-AMMINISTRATIVA

PRVP - Provincia	CS
PRVC - Comune	AMENDOLARA

PRC - COLLOCAZIONE SPECIFICA

PRCT - Tipologia	PALAZZO
PRCQ - Qualificazione	COMUNALE
PRCM - Denominazione raccolta	COLLEZIONE PRIVATA VINCENZO LA VIOLA

LA - ALTRE LOCALIZZAZIONI

TCL - Tipo di Localizzazione	PROVENIENZA
-------------------------------------	-------------

PRV - LOCALIZZAZIONE GEOGRAFICO-AMMINISTRATIVA

PRVP - Provincia	CS
-------------------------	----

PRVC - Comune	AMENDOLARA
----------------------	------------

RP - REPERIMENTO

SPR - Specifiche di reperimento	SPORADICI
--	-----------

OG - OGGETTO**OGT - OGGETTO**

OGTD - Definizione	ASCIA AD OCCHIO
---------------------------	-----------------

CLS - Classe e produzione	UTENSILI
----------------------------------	----------

DT - CRONOLOGIA**DTZ - CRONOLOGIA GENERICA**

DTZG - Secolo	SECC. IX\VIII A.C.
----------------------	--------------------

DTS - CRONOLOGIA SPECIFICA

DTSI - Da	899 A.C.
------------------	----------

DTSF - A	750 A.C.
-----------------	----------

DTM - Motivazione cronologica	NR
--	----

MT - DATI TECNICI

MTC - Materia e tecnica	BRONZO
--------------------------------	--------

MIS - MISURE

MISU - Unita'	NR
----------------------	----

MISL - Larghezza	8
-------------------------	---

MISN - Lunghezza	18
-------------------------	----

MISS - Spessore	1.3
------------------------	-----

CO - CONSERVAZIONE**STC - STATO DI CONSERVAZIONE**

STCC - Stato di conservazione	INTEGRO
--	---------

STCS - Indicazioni specifiche	TRACCE DI USO
--	---------------

DA - DATI ANALITICI**DES - DESCRIZIONE**

DESO - Indicazioni sull'oggetto	TALLONE DISTINTO, IMMANICATUREA A CANNONE A SEZIONE OVALE, SPALLA A MARGINI CONVESSI, CON GRADINO DI DIVISIONE, LAMA TRAPEZOIDALE ASSOTTIGLIATA CONTAGLIO ESPANSO, SUPERFICIE LISCIA.
--	---

TU - CONDIZIONE GIURIDICA E VINCOLI**CDG - CONDIZIONE GIURIDICA**

CDGG - Indicazione generica	PROPRIETA' ENTE LOCALE
--	------------------------

CDGS - Indicazione specificata	COMUNE DI AMENDOLARA
---	----------------------

DO - FONTI E DOCUMENTI DI RIFERIMENTO**FTA - FOTOGRAFIE**

FTAX - Genere	FOTOGRAFIE ALLEGATE
FTAP - Tipo	FOTOGRAFIA COLORE
FTAN - Codice identificativo	SA RC 23479

CM - COMPILAZIONE**CMP - COMPILAZIONE**

CMPD - Data	1996
CMPN - Nome compilatore	CARBONE A.

CMP - COMPILAZIONE

CMPD - Data	1996
CMPN - Nome compilatore	GALLO P.

FUR - Funzionario responsabile	LA TORRE G. F.
---------------------------------------	----------------

FUR - Funzionario responsabile	LUPPINO S.
---------------------------------------	------------