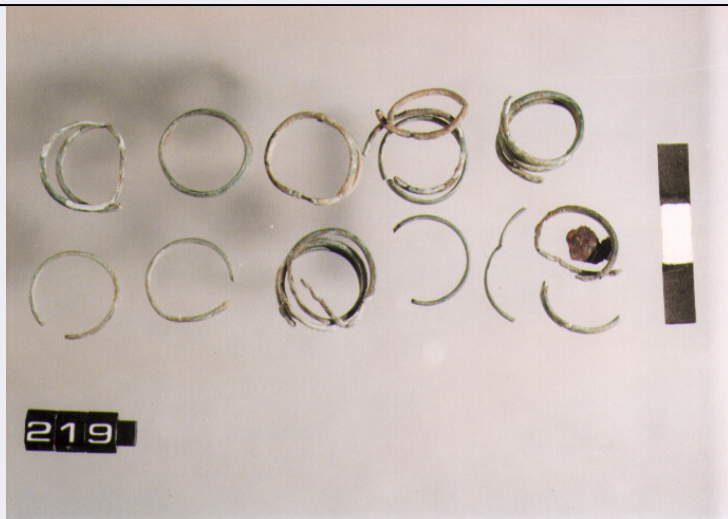


SCHEDA



CD - CODICI

TSK - Tipo di scheda	RA
LIR - Livello di ricerca	I
NCT - CODICE UNIVOCO	
NCTR - Codice regione	18
NCTN - Numero catalogo generale	00072713
ESC - Ente schedatore	C337 (L.160/88)
ECP - Ente competente	S43

LC - LOCALIZZAZIONE

PVC - LOCALIZZAZIONE GEOGRAFICO-AMMINISTRATIVA

PVCP - Provincia	CS
PVCC - Comune	AMENDOLARA

LDC - COLLOCAZIONE SPECIFICA

LDCM - Denominazione raccolta	MUSEO STATALE AMENDOLARA
-------------------------------	--------------------------

UB - UBICAZIONE

INV - INVENTARIO DI MUSEO O SOPRINTENDENZA

INVN - Numero	219
INVD - Data	1996

LA - ALTRE LOCALIZZAZIONI

TCL - Tipo di Localizzazione	REPERIMENTO
------------------------------	-------------

PRV - LOCALIZZAZIONE GEOGRAFICO-AMMINISTRATIVA

PRVP - Provincia	CS
PRVC - Comune	AMENDOLARA
PRVL - Localita'	AGLIASTROSO

PRC - COLLOCAZIONE SPECIFICA

PRCT - Tipologia	PALAZZO
PRCQ - Qualificazione	COMUNALE

PRCM - Denominazione raccolta	COLLEZIONE PRIVATA VINCENZO LA VIOLA
LA - ALTRE LOCALIZZAZIONI	
TCL - Tipo di Localizzazione	PROVENIENZA
PRV - LOCALIZZAZIONE GEOGRAFICO-AMMINISTRATIVA	
PRVP - Provincia	CS
PRVC - Comune	AMENDOLARA
RP - REPERIMENTO	
SPR - Specifiche di reperimento	SPORADICI
DSC - DATI DI SCAVO	
DSCD - Data di scavo	1980/10/05
OG - OGGETTO	
OGT - OGGETTO	
OGTD - Definizione	CATENELLA/ FRAMMENTO
DT - CRONOLOGIA	
DTZ - CRONOLOGIA GENERICA	
DTZG - Secolo	SECC. IX\VIII A.C.
DTS - CRONOLOGIA SPECIFICA	
DTSI - Da	899 A.C.
DTSF - A	700 A.C.
DTM - Motivazione cronologica	NR
MT - DATI TECNICI	
MTC - Materia e tecnica	bronzo/ fusione
MIS - MISURE	
MISU - Unita'	NR
MISD - Diametro	1.4
MISS - Spessore	0.1
CO - CONSERVAZIONE	
STC - STATO DI CONSERVAZIONE	
STCC - Stato di conservazione	FRAMMENTARIO
STCS - Indicazioni specifiche	PATINA VERDE CHIARO
DA - DATI ANALITICI	
DES - DESCRIZIONE	
DESO - Indicazioni sull'oggetto	N.22 FRAMMENTI DI SPIRALINE A PIU' GIRI, IN FILO A SEZIONE PIANO CONVESSA, ESTREMITA' MUTILE, SUPERFICIE SCABRA.
TU - CONDIZIONE GIURIDICA E VINCOLI	
CDG - CONDIZIONE GIURIDICA	
CDGG - Indicazione generica	PROPRIETA' ENTE LOCALE

**CDGS - Indicazione
specifica**

COMUNE DI AMENDOLARA

DO - FONTI E DOCUMENTI DI RIFERIMENTO

FTA - FOTOGRAFIE

FTAX - Genere

FOTOGRAFIE ALLEGATE

FTAP - Tipo

FOTOGRAFIA COLORE

FTAN - Codice identificativo

SA RC 23609

CM - COMPILAZIONE

CMP - COMPILAZIONE

CMPD - Data

1996

CMPN - Nome compilatore

CARBONE A.

CMP - COMPILAZIONE

CMPD - Data

1996

CMPN - Nome compilatore

GALLO P.

**FUR - Funzionario
responsabile**

LA TORRE G. F.

**FUR - Funzionario
responsabile**

LUPPINO S.

AGG - AGGIORNAMENTO

AGGD - Data

2000

AGGN - Nome revisore

ICCD