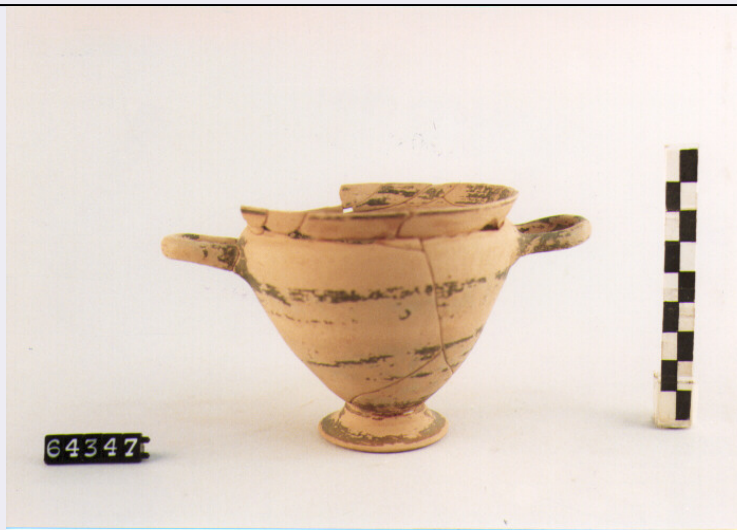


SCHEDA



CD - CODICI

TSK - Tipo di scheda	RA
LIR - Livello di ricerca	I
NCT - CODICE UNIVOCO	
NCTR - Codice regione	18
NCTN - Numero catalogo generale	00072741
ESC - Ente schedatore	C 337 (L.160/88)
ECP - Ente competente	S43

LC - LOCALIZZAZIONE

PVC - LOCALIZZAZIONE GEOGRAFICO-AMMINISTRATIVA

PVCP - Provincia	CS
PVCC - Comune	AMENDOLARA

LDC - COLLOCAZIONE SPECIFICA

LDCM - Denominazione raccolta	MUSEO STATALE AMENDOLARA
-------------------------------	--------------------------

UB - UBICAZIONE

INV - INVENTARIO DI MUSEO O SOPRINTENDENZA

INVN - Numero	247
INVD - Data	1996

LA - ALTRE LOCALIZZAZIONI

TCL - Tipo di Localizzazione	REPERIMENTO
------------------------------	-------------

PRV - LOCALIZZAZIONE GEOGRAFICO-AMMINISTRATIVA

PRVP - Provincia	CS
PRVC - Comune	AMENDOLARA
PRVL - Localita'	SAN SEBASTIANO

LA - ALTRE LOCALIZZAZIONI

TCL - Tipo di Localizzazione	PROVENIENZA
------------------------------	-------------

PRV - LOCALIZZAZIONE GEOGRAFICO-AMMINISTRATIVA

PRVP - Provincia	CS
PRVC - Comune	AMENDOLARA
RP - REPERIMENTO	
SPR - Specifiche di reperimento	SPORADICI
DSC - DATI DI SCAVO	
DSCA - Autori dello scavo	DE LA GENIERE J.
OG - OGGETTO	
OGT - OGGETTO	
OGTD - Definizione	brocca/ forma parzialmente ricostruibile
CLS - Classe e produzione	CERAMICA DI IMPASTO
DT - CRONOLOGIA	
DTZ - CRONOLOGIA GENERICA	
DTZG - Secolo	SECC. IX/VIII A.C.
DTS - CRONOLOGIA SPECIFICA	
DTSI - Da	899 A.C.
DTSF - A	750 A.C.
DTM - Motivazione cronologica	NR
MT - DATI TECNICI	
MTC - Materia e tecnica	IMPASTO BRUNO SCURO
MTC - Materia e tecnica	SEMIDEPURATO
MTC - Materia e tecnica	DURO, COMPATTO
MTC - Materia e tecnica	PESANTE
MTC - Materia e tecnica	CON PICCOLI INCLUSI
MTC - Materia e tecnica	lisciatura
MIS - MISURE	
MISU - Unita'	NR
MISD - Diametro	8.7
MISS - Spessore	0.9
CO - CONSERVAZIONE	
STC - STATO DI CONSERVAZIONE	
STCC - Stato di conservazione	PARZIALMENTE RICOMPONIBILE
STCS - Indicazioni specifiche	N. 16 FRAMMENTI PERTINENTI
DA - DATI ANALITICI	
DES - DESCRIZIONE	
DESO - Indicazioni sull'oggetto	BOCCA MEDIA ORLO STRETTO ARROTONDATO,LABBRO SVASATO QUASI ORIZZ., COLLO MEDIO TRONCOCONICO, CORPO GLOBULARE LACUNOSO IN FRAMMENTI, ATTACCHI FRAMMENTARI DI PIEDE BASSO A DISCO CON FONDO LIEV. CONCAVO,ANSA VERT.A NASTRO SU ORLO CON COSTOLATURA CENTRALE
DESS - Indicazioni sul	MOTIVO IMPRESSO A POLPASTRELLI ALL'ATTACCO

soggetto	SUPERIORE DELL'ANSA
TU - CONDIZIONE GIURIDICA E VINCOLI	
CDG - CONDIZIONE GIURIDICA	
CDGG - Indicazione generica	PROPRIETA' ENTE LOCALE
CDGS - Indicazione specifica	COMUNE DI AMENDOLARA
DO - FONTI E DOCUMENTI DI RIFERIMENTO	
FTA - FOTOGRAFIE	
FTAX - Genere	FOTOGRAFIE ALLEGATE
FTAP - Tipo	FOTOGRAFIA COLORE
FTAN - Codice identificativo	SA RC 23637
CM - COMPILAZIONE	
CMP - COMPILAZIONE	
CMPD - Data	1996
CMPN - Nome compilatore	CARBONE A.
CMP - COMPILAZIONE	
CMPD - Data	1996
CMPN - Nome compilatore	GALLO P.
FUR - Funzionario responsabile	LA TORRE G. F.
FUR - Funzionario responsabile	LUPPINO S.
AGG - AGGIORNAMENTO	
AGGD - Data	2001
AGGN - Nome revisore	ICCD
AGG - AGGIORNAMENTO	
AGGD - Data	2000
AGGN - Nome revisore	ICCD
AN - ANNOTAZIONI	
OSS - Osservazioni	SUPERFICIE MARRONE CHIARO LISCIATA