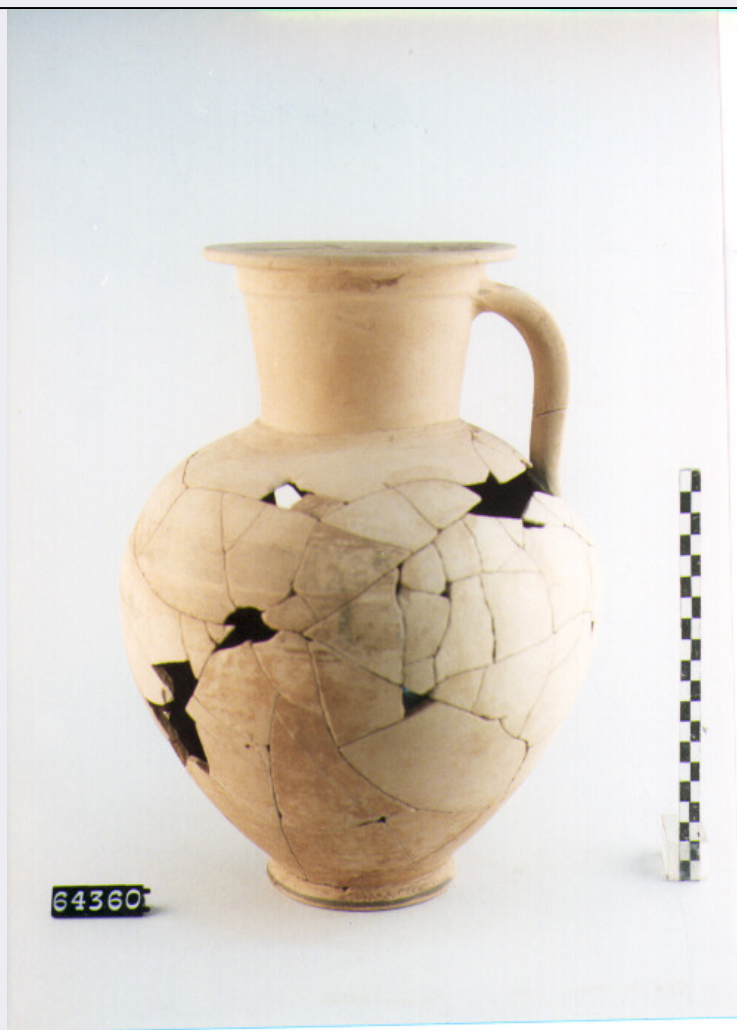


SCHEDA



CD - CODICI

TSK - Tipo di scheda	RA
LIR - Livello di ricerca	I
NCT - CODICE UNIVOCO	
NCTR - Codice regione	18
NCTN - Numero catalogo generale	00072758
ESC - Ente schedatore	C337 (L.160/88)
ECP - Ente competente	S43

LC - LOCALIZZAZIONE

PVC - LOCALIZZAZIONE GEOGRAFICO-AMMINISTRATIVA

PVCP - Provincia	CS
PVCC - Comune	AMENDOLARA

LDC - COLLOCAZIONE SPECIFICA

LDCM - Denominazione raccolta	MUSEO STATALE AMENDOLARA
-------------------------------	--------------------------

UB - UBICAZIONE

INV - INVENTARIO DI MUSEO O SOPRINTENDENZA

INVN - Numero	264
---------------	-----

INVD - Data	1996
LA - ALTRE LOCALIZZAZIONI	
TCL - Tipo di Localizzazione	REPERIMENTO
PRV - LOCALIZZAZIONE GEOGRAFICO-AMMINISTRATIVA	
PRVP - Provincia	CS
PRVC - Comune	AMENDOLARA
PRVL - Localita'	AGLIASTROSO
LA - ALTRE LOCALIZZAZIONI	
TCL - Tipo di Localizzazione	PROVENIENZA
PRV - LOCALIZZAZIONE GEOGRAFICO-AMMINISTRATIVA	
PRVP - Provincia	CS
PRVC - Comune	AMENDOLARA
RP - REPERIMENTO	
SPR - Specifiche di reperimento	SPORADICI
DSC - DATI DI SCAVO	
DSCA - Autori dello scavo	DE LA GENIERE J.
OG - OGGETTO	
OGT - OGGETTO	
OGTD - Definizione	vago
CLS - Classe e produzione	OGGETTI DI ORNAMENTO
DT - CRONOLOGIA	
DTZ - CRONOLOGIA GENERICA	
DTZG - Secolo	SECC. IX/VIII A.C.
DTS - CRONOLOGIA SPECIFICA	
DTSI - Da	899 A.C.
DTSF - A	725 A.C.
DTM - Motivazione cronologica	NR
MT - DATI TECNICI	
MTC - Materia e tecnica	PASTA VITREA AZZURRO CHIARA
MIS - MISURE	
MISU - Unita'	NR
MISA - Altezza	1
MISL - Larghezza	1.5
MISD - Diametro	0.8
CO - CONSERVAZIONE	
STC - STATO DI CONSERVAZIONE	
STCC - Stato di conservazione	INTEGRO
STCS - Indicazioni specifiche	INCROSTAZIONI
DA - DATI ANALITICI	

DES - DESCRIZIONE**DESO - Indicazioni
sull'oggetto**VAGO IN PASTA VITREA AZZURRA DI FORMA GLOBULARE
COMPRESSA CON FORO CENTRALE AMPIO REGOLARE,
SUPERFICIE LISCIA INCROSTATA**TU - CONDIZIONE GIURIDICA E VINCOLI****CDG - CONDIZIONE GIURIDICA****CDGG - Indicazione
generica**

PROPRIETA' ENTE LOCALE

**CDGS - Indicazione
specifica**

COMUNE DI AMENDOLARA

DO - FONTI E DOCUMENTI DI RIFERIMENTO**FTA - FOTOGRAFIE****FTAX - Genere**

FOTOGRAFIE ALLEGATE

FTAP - Tipo

FOTOGRAFIA COLORE

FTAN - Codice identificativo

SA RC 23655

CM - COMPILAZIONE**CMP - COMPILAZIONE****CMPD - Data**

1996

CMPN - Nome compilatore

CARBONE A.

CMP - COMPILAZIONE**CMPD - Data**

1996

CMPN - Nome compilatore

GALLO P.

**FUR - Funzionario
responsabile**

LA TORRE G. F.

**FUR - Funzionario
responsabile**

LUPPINO S.

AGG - AGGIORNAMENTO**AGGD - Data**

2000

AGGN - Nome revisore

ICCD