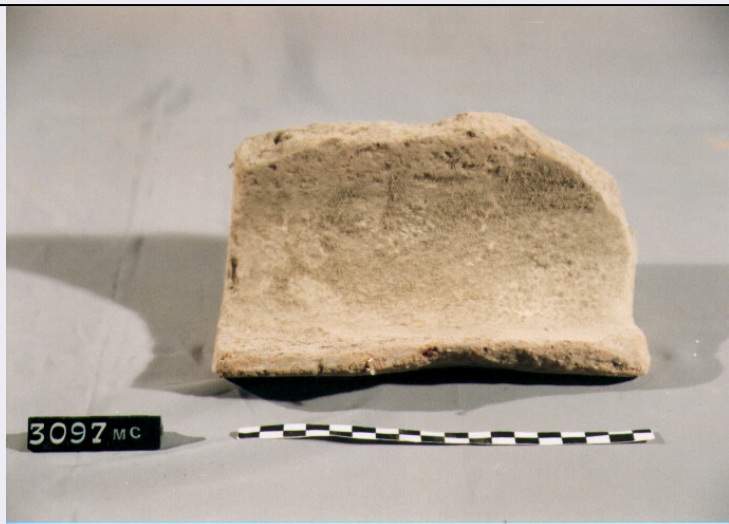


SCHEDA



CD - CODICI

| | |
|---------------------------------|-----------------|
| TSK - Tipo di scheda | RA |
| LIR - Livello di ricerca | I |
| NCT - CODICE UNIVOCO | |
| NCTR - Codice regione | 18 |
| NCTN - Numero catalogo generale | 00071497 |
| ESC - Ente schedatore | C337 (L.160/88) |
| ECP - Ente competente | S43 |

LC - LOCALIZZAZIONE

PVC - LOCALIZZAZIONE GEOGRAFICO-AMMINISTRATIVA

| | |
|------------------|---------|
| PVCP - Provincia | CS |
| PVCC - Comune | COSENZA |

LDC - COLLOCAZIONE SPECIFICA

| | |
|--|-----------------|
| LDCT - Tipologia | PALAZZO |
| LDCQ - Qualificazione | COMUNALE |
| LDCU - Denominazione spazio viabilistico | PIAZZA XV MARZO |
| LDCM - Denominazione raccolta | MUSEO CIVICO |
| LDCS - Specifiche | MAGAZZINO |

UB - UBICAZIONE

INV - INVENTARIO DI MUSEO O SOPRINTENDENZA

| | |
|---------------|---------|
| INVN - Numero | 3097 MC |
| INVD - Data | 1995 |

LA - ALTRE LOCALIZZAZIONI

| | |
|------------------------------|-------------|
| TCL - Tipo di Localizzazione | REPERIMENTO |
|------------------------------|-------------|

PRV - LOCALIZZAZIONE GEOGRAFICO-AMMINISTRATIVA

| | |
|------------------|----|
| PRVP - Provincia | CS |
|------------------|----|

RP - REPERIMENTO

| | |
|--|---|
| SPR - Specifiche di reperimento | SPORADICI |
| OG - OGGETTO | |
| OGT - OGGETTO | |
| OGTD - Definizione | COPPO |
| CLS - Classe e produzione | LATERIZI |
| DT - CRONOLOGIA | |
| DTZ - CRONOLOGIA GENERICA | |
| DTZG - Secolo | secc. I/ II d.C. |
| DTS - CRONOLOGIA SPECIFICA | |
| DTSI - Da | I D.C. |
| DTSF - A | 199 D.C. |
| DTM - Motivazione cronologica | NR |
| MT - DATI TECNICI | |
| MTC - Materia e tecnica | argilla rosa |
| MTC - Materia e tecnica | SEMIDEPURATA |
| MIS - MISURE | |
| MISU - Unita' | NR |
| MISN - Lunghezza | 19.7 |
| MISS - Spessore | 3 |
| CO - CONSERVAZIONE | |
| STC - STATO DI CONSERVAZIONE | |
| STCC - Stato di conservazione | FRAMMENTARIO |
| STCS - Indicazioni specifiche | INCROSTAZIONI |
| DA - DATI ANALITICI | |
| DES - DESCRIZIONE | |
| DESO - Indicazioni sull'oggetto | TEGOLA CONVESSA A SEZIONE SEMICIRCOLARE, MUTILA AD UNA ESTREMITA', SUPERFICIE LISCIA. |
| TU - CONDIZIONE GIURIDICA E VINCOLI | |
| CDG - CONDIZIONE GIURIDICA | |
| CDGG - Indicazione generica | NR |
| DO - FONTI E DOCUMENTI DI RIFERIMENTO | |
| FTA - FOTOGRAFIE | |
| FTAX - Genere | FOTOGRAFIE ALLEGATE |
| FTAP - Tipo | FOTOGRAFIA COLORE |
| FTAN - Codice identificativo | SA RC 23006 |
| CM - COMPILAZIONE | |
| CMP - COMPILAZIONE | |
| CMPD - Data | 1995 |
| CMPN - Nome compilatore | CARBONE A. |

CMP - COMPILAZIONE**CMPD - Data** 1995**CMPN - Nome compilatore** GALLO P.**FUR - Funzionario responsabile** LA TORRE G. F.**FUR - Funzionario responsabile** LUPPINO S.**AGG - AGGIORNAMENTO****AGGD - Data** 2000**AGGN - Nome revisore** ICCD**AGG - AGGIORNAMENTO****AGGD - Data** 2001**AGGN - Nome revisore** ICCD