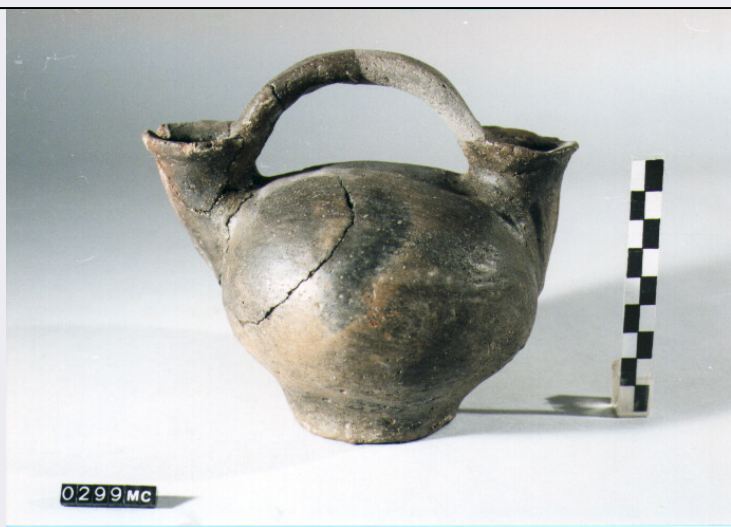


# SCHEDA



## CD - CODICI

TSK - Tipo di scheda	RA
LIR - Livello di ricerca	I
NCT - CODICE UNIVOCO	
NCTR - Codice regione	18
NCTN - Numero catalogo generale	00068699
ESC - Ente schedatore	C 337 (L.160/88)
ECP - Ente competente	S43

## LC - LOCALIZZAZIONE

### PVC - LOCALIZZAZIONE GEOGRAFICO-AMMINISTRATIVA

PVCP - Provincia	CS
PVCC - Comune	COSENZA

### LDC - COLLOCAZIONE SPECIFICA

LDCT - Tipologia	PALAZZO
LDCQ - Qualificazione	COMUNALE
LDCU - Denominazione spazio viabilistico	PIAZZA XV MARZO
LDCM - Denominazione raccolta	MUSEO CIVICO
LDCS - Specifiche	VETRINA 1 PT

## UB - UBICAZIONE

### INV - INVENTARIO DI MUSEO O SOPRINTENDENZA

INVN - Numero	325; 299 MC
INVD - Data	1995

## LA - ALTRE LOCALIZZAZIONI

TCL - Tipo di Localizzazione	REPERIMENTO
------------------------------	-------------

### PRV - LOCALIZZAZIONE GEOGRAFICO-AMMINISTRATIVA

PRVP - Provincia	CS
PRVC - Comune	SPEZZANO ALBANESE

PRVL - Localita'	TORRE MORDILLO
RP - REPERIMENTO	
SPR - Specifiche di reperimento	TOMBA III
DSC - DATI DI SCAVO	
DSCA - Autori dello scavo	VIOLA L.
DSCD - Data di scavo	1888/06/01
OG - OGGETTO	
OGT - OGGETTO	
OGTD - Definizione	ASKOS
CLS - Classe e produzione	CERAMICA DI IMPASTO
DT - CRONOLOGIA	
DTZ - CRONOLOGIA GENERICA	
DTZG - Secolo	SECC. IX/VIII A.C.
DTS - CRONOLOGIA SPECIFICA	
DTSI - Da	899 A.C.
DTSF - A	700 A.C.
DTM - Motivazione cronologica	NR
AU - DEFINIZIONE CULTURALE	
ATB - AMBITO CULTURALE	
ATBD - Denominazione	CULTURE TOMBE A FOSSA, ITALIA MERIDIONALE
MT - DATI TECNICI	
MTC - Materia e tecnica	NON LUCIDO
MTC - Materia e tecnica	lisciatura
MTC - Materia e tecnica	CON INCLUSI
MTC - Materia e tecnica	IMPASTO BRUNO SCURO
MIS - MISURE	
MISU - Unita'	NR
MISA - Altezza	12.5
MISD - Diametro	6.1
MISS - Spessore	0.6
CO - CONSERVAZIONE	
STC - STATO DI CONSERVAZIONE	
STCC - Stato di conservazione	RICOMPOSTO
STCS - Indicazioni specifiche	SPORGENZE DOVUTE AD INCLUSI, INTEGRAZIONI SULL'ANSA E SULLA SPALLA.
DA - DATI ANALITICI	
DES - DESCRIZIONE	
DESO - Indicazioni sull'oggetto	DUE BOCCHE SIMMETRICHE DISPOSTE AI LATI, CON ORLI ARROTONDATI, LABBRI SVASATI RETTILINEI, COLLI CILINDRICI, CORPO GLOBULARE CON SPALLA E VENTRE ARROTONDATI, PIEDE A DISCO A PROFILO ESTERNO

CONVESSO FONDO CONCAVO ANSA A NASTRO  
TRASVERSALE SORMONTANTE.

## TU - CONDIZIONE GIURIDICA E VINCOLI

### CDG - CONDIZIONE GIURIDICA

CDGG - Indicazione  
generica

NR

## DO - FONTI E DOCUMENTI DI RIFERIMENTO

### FTA - FOTOGRAFIE

FTAX - Genere

FOTOGRAFIE ALLEGATE

FTAP - Tipo

FOTOGRAFIA COLORE

FTAN - Codice identificativo

SA RC 20164

### BIB - BIBLIOGRAFIA

BIBX - Genere

BIBLIOGRAFIA SPECIFICA

BIBA - Autore

A. PASQUI

BIBD - Anno di edizione

1888

BIBN - V., pp., nn.

P. 349

## CM - COMPILAZIONE

### CMP - COMPILAZIONE

CMPD - Data

1995

CMPN - Nome compilatore

CARBONE A.

### CMP - COMPILAZIONE

CMPD - Data

1995

CMPN - Nome compilatore

GALLO P.

FUR - Funzionario  
responsabile

LA TORRE G. F.

FUR - Funzionario  
responsabile

LUPPINO S.

### AGG - AGGIORNAMENTO

AGGD - Data

2000

AGGN - Nome revisore

ICCD

### AGG - AGGIORNAMENTO

AGGD - Data

2001

AGGN - Nome revisore

ICCD