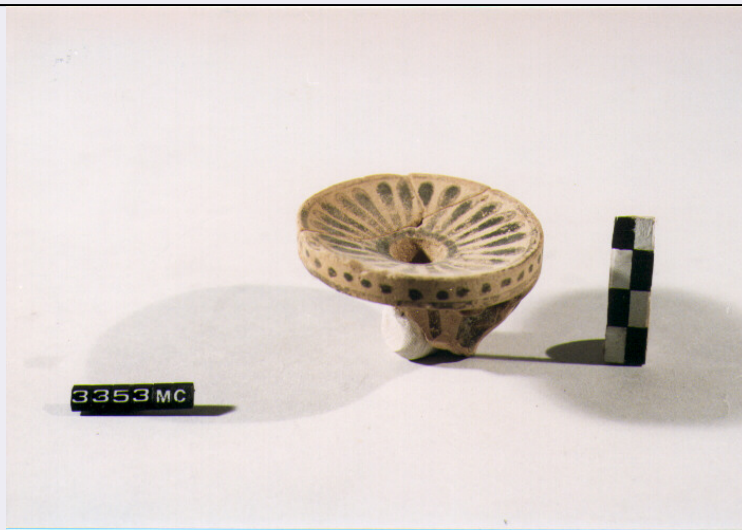


SCHEDA



CD - CODICI

TSK - Tipo di scheda	RA
LIR - Livello di ricerca	I
NCT - CODICE UNIVOCO	
NCTR - Codice regione	18
NCTN - Numero catalogo generale	00071753
ESC - Ente schedatore	C 337 (L.160/88)
ECP - Ente competente	S43

LC - LOCALIZZAZIONE

PVC - LOCALIZZAZIONE GEOGRAFICO-AMMINISTRATIVA

PVCP - Provincia	CS
PVCC - Comune	COSENZA

LDC - COLLOCAZIONE SPECIFICA

LDCT - Tipologia	PALAZZO
LDCQ - Qualificazione	COMUNALE
LDCU - Denominazione spazio viabilistico	PIAZZA XV MARZO
LDCM - Denominazione raccolta	MUSEO CIVICO
LDCS - Specifiche	MAGAZZINO

UB - UBICAZIONE

INV - INVENTARIO DI MUSEO O SOPRINTENDENZA

INVN - Numero	3353 MC
INVD - Data	1995

RP - REPERIMENTO

SPR - Specifiche di reperimento	SPORADICI
---------------------------------	-----------

OG - OGGETTO

OGT - OGGETTO

OGTD - Definizione	ARYBALLOS/ FRAMMENTO
CLS - Classe e produzione	CERAMICA PROTOCOLORINZIA
DT - CRONOLOGIA	
DTZ - CRONOLOGIA GENERICA	
DTZG - Secolo	SEC. VII A.C.
DTZS - Frazione di secolo	TERZO QUARTO
DTS - CRONOLOGIA SPECIFICA	
DTSI - Da	649 A.C.
DTSF - A	625 A.C.
DTM - Motivazione cronologica	NR
MT - DATI TECNICI	
MTC - Materia e tecnica	ARGILLA GIALLO CHIARA
MTC - Materia e tecnica	A TORNIO
MIS - MISURE	
MISU - Unita'	NR
MISA - Altezza	3.8
MISD - Diametro	6
CO - CONSERVAZIONE	
STC - STATO DI CONSERVAZIONE	
STCC - Stato di conservazione	PARZIALMENTE RICOMPOSTO
STCS - Indicazioni specifiche	SBECCATURE
DA - DATI ANALITICI	
DES - DESCRIZIONE	
DESO - Indicazioni sull'oggetto	BOCCA STRETTA, LABBRO AMPIO A DISCO LIEVEMENTE CONCAVO, COLLO CILINDRICO,ANSA VERTICALE A NASTRO, IMPOSTATA SULLA SPALLA E SOTTO L'ORLO, FORO AMPIO REGOLARE TRA COLLO ED ANSA MANCANTE DELLA PARTE INFERIORE DEL CORPO, SUPERFICIE DECORATA IN BRUNO.
DESS - Indicazioni sul soggetto	MOTIVO A RAGGIERA DI PETALI CON ESTREMITA' ARROTONDATE SUL LABBRO, FILETTO ORIZZONTALE SORMONTATO DA SERIE DI PUNTINATURE SPESS E FITTE LUNGO L'ORLO ESTERNO, TRACCE DI FILETTI VERTICALI SUL COLLO; FASCE VERTICALI E UNIFORMI SULL'ANSA.
TU - CONDIZIONE GIURIDICA E VINCOLI	
CDG - CONDIZIONE GIURIDICA	
CDGG - Indicazione generica	NR
ALN - MUTAMENTI TITOLARITA'/POSSESSO/DETENZIONE	
ALND - Data evento	1996/01/18
DO - FONTI E DOCUMENTI DI RIFERIMENTO	
FTA - FOTOGRAFIE	
FTAX - Genere	FOTOGRAFIE ALLEGATE

FTAP - Tipo	FOTOGRAFIA COLORE
FTAN - Codice identificativo	SA RC 23339
BIB - BIBLIOGRAFIA	
BIBX - Genere	BIBLIOGRAFIA DI CONFRONTO
BIBA - Autore	Payne H.
BIBD - Anno di edizione	1931
BIBN - V., pp., nn.	PAG. 274
BIBI - V., tavv., figg.	TAV. XV, 3, N 58
CM - COMPILAZIONE	
CMP - COMPILAZIONE	
CMPD - Data	1996
CMPN - Nome compilatore	GALLO P.
CMP - COMPILAZIONE	
CMPD - Data	1996
CMPN - Nome compilatore	CARBONE A.
FUR - Funzionario responsabile	LA TORRE G. F.
FUR - Funzionario responsabile	LUPPINO S.
AGG - AGGIORNAMENTO	
AGGD - Data	2000
AGGN - Nome revisore	ICCD