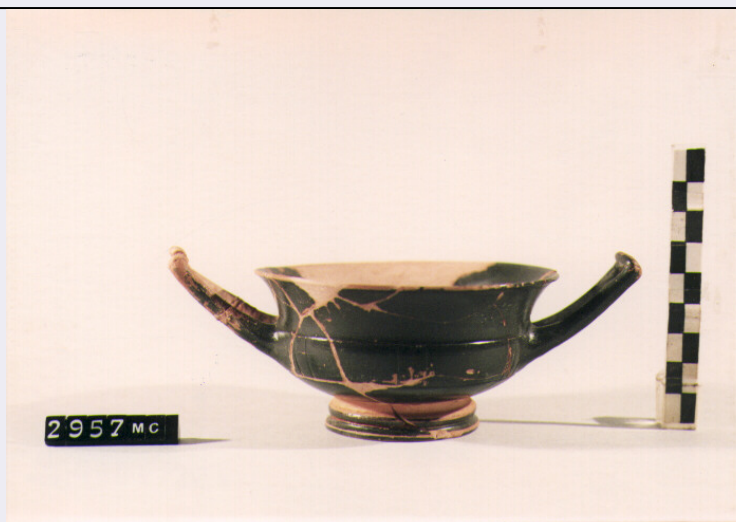


SCHEDA



CD - CODICI

TSK - Tipo di scheda	RA
LIR - Livello di ricerca	I
NCT - CODICE UNIVOCO	
NCTR - Codice regione	18
NCTN - Numero catalogo generale	00071357
ESC - Ente schedatore	C337 (L.160/88)
ECP - Ente competente	S43

LC - LOCALIZZAZIONE

PVC - LOCALIZZAZIONE GEOGRAFICO-AMMINISTRATIVA

PVCP - Provincia	CS
PVCC - Comune	COSENZA

LDC - COLLOCAZIONE SPECIFICA

LDCT - Tipologia	PALAZZO
LDCQ - Qualificazione	COMUNALE
LDCU - Denominazione spazio viabilistico	PIAZZA XV MARZO
LDCM - Denominazione raccolta	MUSEO CIVICO
LDCS - Specifiche	VETRINA 6 PT

UB - UBICAZIONE

INV - INVENTARIO DI MUSEO O SOPRINTENDENZA

INVN - Numero	2957 MC
INVD - Data	1995

LA - ALTRE LOCALIZZAZIONI

TCL - Tipo di Localizzazione	REPERIMENTO
------------------------------	-------------

PRV - LOCALIZZAZIONE GEOGRAFICO-AMMINISTRATIVA

PRVP - Provincia	CS
PRVL - Localita'	MOJO

PRD - DATA	
PRDI - Data ingresso	1932
RP - REPERIMENTO	
SPR - Specifiche di reperimento	NECROPOLI
DSC - DATI DI SCAVO	
DSCA - Autori dello scavo	SCORNAJENGHI M.
DSCD - Data di scavo	1932/07/25
OG - OGGETTO	
OGT - OGGETTO	
OGTD - Definizione	KYLIX
CLS - Classe e produzione	CERAMICA A VERNICE NERA
DT - CRONOLOGIA	
DTZ - CRONOLOGIA GENERICA	
DTZG - Secolo	SEC. IV A.C.
DTS - CRONOLOGIA SPECIFICA	
DTSI - Da	375 A.C.
DTSF - A	325 A.C.
DTM - Motivazione cronologica	NR
MT - DATI TECNICI	
MTC - Materia e tecnica	ARGILLA ARANCIO
MTC - Materia e tecnica	a tornio
MTC - Materia e tecnica	VERNICE NERA
MIS - MISURE	
MISU - Unita'	NR
MISA - Altezza	5.1
MISD - Diametro	10.2
CO - CONSERVAZIONE	
STC - STATO DI CONSERVAZIONE	
STCC - Stato di conservazione	RICOMPOSTO
STCS - Indicazioni specifiche	INTEGRAZIONI SULL'ORLO
RS - RESTAURI	
RST - RESTAURI	
RSTD - Data	1979
DA - DATI ANALITICI	
DES - DESCRIZIONE	
DESO - Indicazioni sull'oggetto	ORLO ASSOTTIGLIATO, LABBRO SVASATO CURVILINEO, VASCA PROFONDA, PIEDE AD ANELLO SVASATO, MODANATO, ANSE ORIZZONTALI OBLIQUE, A MANIGLIA RIPIEGATA VERSO L'ALTO, SUPERFICIE A VERNICE NERA LUCIDA.

**DESS - Indicazioni sul
soggetto**

MOTIVO IMPRESSO CON CERCHI, CHE RACCHIUDE UN
FIORE DISPOSTO SUL FONDO INTERNO DELLA VASCA;
MOTIVO INCISO CON SERIE DI TRE LINEE VERTICALI,
TRA LINEE PARALLELE ORIZZONTALI.

TU - CONDIZIONE GIURIDICA E VINCOLI

CDG - CONDIZIONE GIURIDICA

**CDGG - Indicazione
generica**

NR

DO - FONTI E DOCUMENTI DI RIFERIMENTO

FTA - FOTOGRAFIE

FTAX - Genere

FOTOGRAFIE ALLEGATE

FTAP - Tipo

FOTOGRAFIA COLORE

FTAN - Codice identificativo

SA RC 22864

BIB - BIBLIOGRAFIA

BIBX - Genere

BIBLIOGRAFIA SPECIFICA

BIBA - Autore

ZUMBINI V.

BIBD - Anno di edizione

1990

BIBN - V., pp., nn.

P.337-338

BIBI - V., tavv., figg.

XXIII

BIB - BIBLIOGRAFIA

BIBX - Genere

BIBLIOGRAFIA DI CONFRONTO

BIBA - Autore

MOREL J.P.

BIBD - Anno di edizione

1981

BIBN - V., pp., nn.

4271 A 1

CM - COMPILAZIONE

CMP - COMPILAZIONE

CMPD - Data

1995

CMPN - Nome compilatore

CARBONE A.

CMP - COMPILAZIONE

CMPD - Data

1995

CMPN - Nome compilatore

GALLO P.

**FUR - Funzionario
responsabile**

LA TORRE G. F.

**FUR - Funzionario
responsabile**

LUPPINO S.

AGG - AGGIORNAMENTO

AGGD - Data

2001

AGGN - Nome revisore

ICCD