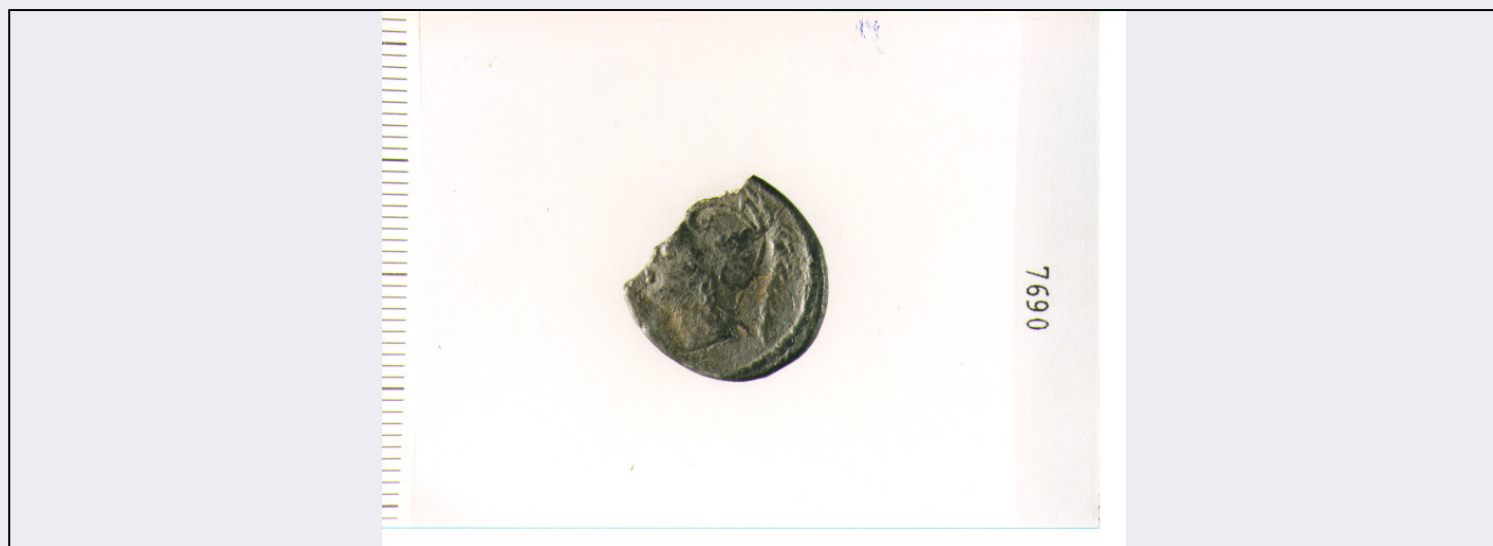


SCHEDA



CD - CODICI

TSK - Tipo di scheda	N
LIR - Livello di ricerca	I
NCT - CODICE UNIVOCO	
NCTR - Codice regione	18
NCTN - Numero catalogo generale	00062148
ESC - Ente schedatore	C 337 (L.160/88)
ECP - Ente competente	S43

LC - LOCALIZZAZIONE

PVC - LOCALIZZAZIONE GEOGRAFICO-AMMINISTRATIVA

PVCP - Provincia	RC
PVCC - Comune	REGGIO CALABRIA

LDC - COLLOCAZIONE SPECIFICA

LDCM - Denominazione raccolta	MUSEO NAZIONALE
-------------------------------	-----------------

UB - UBICAZIONE

INV - INVENTARIO DI MUSEO O SOPRINTENDENZA

INVN - Numero	7690
---------------	------

LA - ALTRE LOCALIZZAZIONI

TCL - Tipo di Localizzazione	PROVENIENZA
------------------------------	-------------

PRV - LOCALIZZAZIONE GEOGRAFICO-AMMINISTRATIVA

PRVP - Provincia	VV
PRVC - Comune	VIBO VALENTIA

PRC - COLLOCAZIONE SPECIFICA

PRCM - Denominazione raccolta	COLLEZIONE PRIVATA CAPIALBI CESARE
-------------------------------	------------------------------------

OG - OGGETTO

OGT - OGGETTO

OGTD - Definizione	DENARIO
--------------------	---------

DT - CRONOLOGIA	
DTZ - CRONOLOGIA GENERICA	
DTZG - Secolo	SEC. II A.C.
DTS - CRONOLOGIA SPECIFICA	
DTSI - Da	103 A.C.
DTSF - A	103 A.C.
DTM - Motivazione cronologica	NR
AU - DEFINIZIONE CULTURALE	
EDT - EDITORI/STAMPATORI	
EDTZ - Zecca	ROMA
EDTA - Autorita'	Q. MINUCIUS M.F. TER.
MT - DATI TECNICI	
MTC - Materia e tecnica	ARGENTO CONIATO
MIS - MISURE	
MISU - Unita'	G.
MISD - Diametro	1.9
MISG - Peso	3.26
CO - CONSERVAZIONE	
STC - STATO DI CONSERVAZIONE	
STCC - Stato di conservazione	CATTIVO
STCS - Indicazioni specifiche	CONSUMATA; PATINA NERA
DA - DATI ANALITICI	
DES - DESCRIZIONE	
DESO - Indicazioni sull'oggetto	D/ T. DI MARTE CON ELMO CRESTATO E PIUMATO A S.; R/ SOLDATO ROMANO CHE COMBATTE UN BARBARO IN DIFESA DI UN COMPAGNO CADUTO; IN ESERGO, LEGENDA.
ISR - ISCRIZIONI	
ISRL - Lingua	LATINA
ISRI - Trascrizione	Q. THERM. M.F.
TU - CONDIZIONE GIURIDICA E VINCOLI	
CDG - CONDIZIONE GIURIDICA	
CDGG - Indicazione generica	PROPRIETA' STATO
CDGS - Indicazione specifica	MINISTERO PER I BENI CULTURALI E AMBIENTALI
DO - FONTI E DOCUMENTI DI RIFERIMENTO	
FTA - FOTOGRAFIE	
FTAX - Genere	FOTOGRAFIE ALLEGATE
FTAP - Tipo	FOTOGRAFIA COLORE
FTAN - Codice identificativo	SA RC 7225
FTA - FOTOGRAFIE	

FTAX - Genere	FOTOGRAFIE ALLEGATE
FTAP - Tipo	FOTOGRAFIA COLORE
FTAN - Codice identificativo	SA RC 7226
BIB - BIBLIOGRAFIA	
BIBX - Genere	BIBLIOGRAFIA DI CONFRONTO
BIBA - Autore	CRAWFORD M.H.
BIBD - Anno di edizione	1974
BIBN - V., pp., nn.	P. 324, N. 319,1
BIBI - V., tavv., figg.	T. XLII
CM - COMPILAZIONE	
CMP - COMPILAZIONE	
CMPD - Data	1995
CMPN - Nome compilatore	ARILLOTTA F.
FUR - Funzionario responsabile	LA TORRE G. F.
FUR - Funzionario responsabile	LO FARO I.
AN - ANNOTAZIONI	
OSS - Osservazioni	SPEZZATA