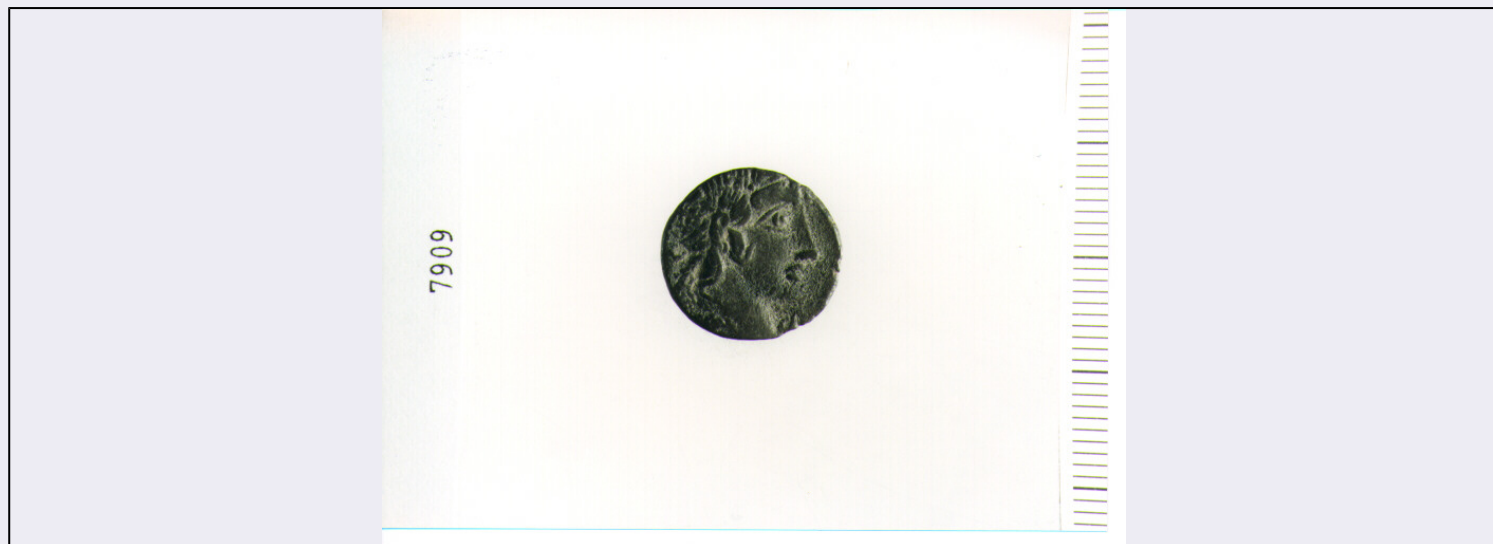


SCHEDA



CD - CODICI

TSK - Tipo di scheda	N
LIR - Livello di ricerca	I
NCT - CODICE UNIVOCO	
NCTR - Codice regione	18
NCTN - Numero catalogo generale	00062367
ESC - Ente schedatore	C337 (L.160/88)
ECP - Ente competente	S43

LC - LOCALIZZAZIONE

PVC - LOCALIZZAZIONE GEOGRAFICO-AMMINISTRATIVA

PVCP - Provincia	RC
PVCC - Comune	REGGIO CALABRIA

LDC - COLLOCAZIONE SPECIFICA

LDCM - Denominazione raccolta	MUSEO NAZIONALE
-------------------------------	-----------------

UB - UBICAZIONE

INV - INVENTARIO DI MUSEO O SOPRINTENDENZA

INVN - Numero	7909
---------------	------

LA - ALTRE LOCALIZZAZIONI

TCL - Tipo di Localizzazione	PROVENIENZA
------------------------------	-------------

PRV - LOCALIZZAZIONE GEOGRAFICO-AMMINISTRATIVA

PRVP - Provincia	VV
PRVC - Comune	VIBO VALENTIA

PRC - COLLOCAZIONE SPECIFICA

PRCM - Denominazione raccolta	COLLEZIONE PRIVATA CAPIALBI CESARE
-------------------------------	------------------------------------

OG - OGGETTO

OGT - OGGETTO

OGTD - Definizione	DENARIO
--------------------	---------

DT - CRONOLOGIA**DTZ - CRONOLOGIA GENERICA**

DTZG - Secolo	SEC. I A.C.
----------------------	-------------

DTS - CRONOLOGIA SPECIFICA

DTSI - Da	90 A.C.
------------------	---------

DTSF - A	90 A.C.
-----------------	---------

DTM - Motivazione cronologica	NR
--------------------------------------	----

AU - DEFINIZIONE CULTURALE**EDT - EDITORI/STAMPATORI**

EDTZ - Zecca	ROMA
---------------------	------

EDTA - Autorita'	C. VIBIUS PANSA
-------------------------	-----------------

MT - DATI TECNICI

MTC - Materia e tecnica	ARGENTO CONIATO
--------------------------------	-----------------

MIS - MISURE

MISU - Unita'	G.
----------------------	----

MISD - Diametro	1.7
------------------------	-----

MISG - Peso	3.95
--------------------	------

CO - CONSERVAZIONE**STC - STATO DI CONSERVAZIONE**

STCC - Stato di conservazione	MEDIOCRE
--------------------------------------	----------

STCS - Indicazioni specifiche	PATINA NERA
--------------------------------------	-------------

DA - DATI ANALITICI**DES - DESCRIZIONE**

DESO - Indicazioni sull'oggetto	D/ T. DI APOLLO LAUREATO A D.; A S., LEGENDA E A D. MARCHIO; R/ MINERVA INCORONATA DA VITTORIA IN VOLO, SU QUADRIGA A D. CON LANCIA E REDINI NELLA S. E TROFEO NELLA D. IN ESERGO, LEGENDA.
--	---

ISR - ISCRIZIONI

ISRL - Lingua	LATINA
----------------------	--------

ISRI - Trascrizione	D/ PANSA; R/ C. VIBIUS; C.F.
----------------------------	------------------------------

TU - CONDIZIONE GIURIDICA E VINCOLI**CDG - CONDIZIONE GIURIDICA**

CDGG - Indicazione generica	PROPRIETA' STATO
------------------------------------	------------------

CDGS - Indicazione specifica	MINISTERO PER I BENI CULTURALI E AMBIENTALI
-------------------------------------	---

DO - FONTI E DOCUMENTI DI RIFERIMENTO**FTA - FOTOGRAFIE**

FTAX - Genere	FOTOGRAFIE ALLEGATE
----------------------	---------------------

FTAP - Tipo	FOTOGRAFIA COLORE
--------------------	-------------------

FTAN - Codice identificativo	SA RC 7663
-------------------------------------	------------

FTA - FOTOGRAFIE

FTAX - Genere	FOTOGRAFIE ALLEGATE
FTAP - Tipo	FOTOGRAFIA COLORE
FTAN - Codice identificativo	SA RC 7664

BIB - BIBLIOGRAFIA

BIBX - Genere	BIBLIOGRAFIA DI CONFRONTO
BIBA - Autore	CRAWFORD M.H.
BIBD - Anno di edizione	1974
BIBN - V., pp., nn.	P. 346, N. 342, 5 A

CM - COMPILAZIONE**CMP - COMPILAZIONE**

CMPD - Data	1995
CMPN - Nome compilatore	ARILLOTTA F.
FUR - Funzionario responsabile	LA TORRE G. F.
FUR - Funzionario responsabile	LO FARO I.

AN - ANNOTAZIONI

OSS - Osservazioni	TONDELLO DI MODULO PICCOLO
---------------------------	----------------------------