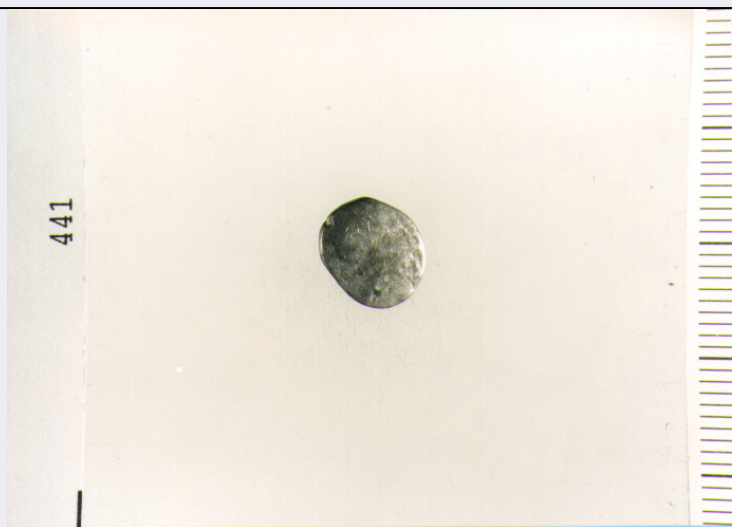


SCHEDA



CD - CODICI

TSK - Tipo di scheda	N
LIR - Livello di ricerca	I
NCT - CODICE UNIVOCO	
NCTR - Codice regione	18
NCTN - Numero catalogo generale	00062840
ESC - Ente schedatore	C337 (L.160/88)
ECP - Ente competente	S43

LC - LOCALIZZAZIONE

PVC - LOCALIZZAZIONE GEOGRAFICO-AMMINISTRATIVA

PVCP - Provincia	RC
PVCC - Comune	REGGIO CALABRIA

LDC - COLLOCAZIONE SPECIFICA

LDCM - Denominazione raccolta	MUSEO NAZIONALE
LDCS - Specifiche	MEDAGLIERE

UB - UBICAZIONE

INV - INVENTARIO DI MUSEO O SOPRINTENDENZA

INVN - Numero	441
---------------	-----

LA - ALTRE LOCALIZZAZIONI

TCL - Tipo di Localizzazione	PROVENIENZA
------------------------------	-------------

PRV - LOCALIZZAZIONE GEOGRAFICO-AMMINISTRATIVA

PRVP - Provincia	KR
PRVC - Comune	CROTONE
PRVL - Localita'	AMERI

PRD - DATA

PRDI - Data ingresso	1927
----------------------	------

OG - OGGETTO

OGT - OGGETTO	
OGTD - Definizione	DIOBOLO
DT - CRONOLOGIA	
DTZ - CRONOLOGIA GENERICA	
DTZG - Secolo	SECC. IV/III A.C.
DTS - CRONOLOGIA SPECIFICA	
DTSI - Da	370 A.C.
DTSF - A	299 A.C.
DTM - Motivazione cronologica	NR
AU - DEFINIZIONE CULTURALE	
EDT - EDITORI/STAMPATORI	
EDTZ - Zecca	CROTONE
MT - DATI TECNICI	
MTC - Materia e tecnica	ARGENTO CONIATO
MIS - MISURE	
MISU - Unità'	G.
MISD - Diametro	1.05
MISG - Peso	0.75
CO - CONSERVAZIONE	
STC - STATO DI CONSERVAZIONE	
STCC - Stato di conservazione	DISCRETO
STCS - Indicazioni specifiche	CONSUMATA
DA - DATI ANALITICI	
DES - DESCRIZIONE	
DESO - Indicazioni sull'oggetto	D/ TESTA DI ATHENA CON ELMO CORINZIO, A D.; R/ CLAVA
TU - CONDIZIONE GIURIDICA E VINCOLI	
CDG - CONDIZIONE GIURIDICA	
CDGG - Indicazione generica	PROPRIETA' STATO
CDGS - Indicazione specifica	MINISTERO PER I BENI CULTURALI E AMBIENTALI
DO - FONTI E DOCUMENTI DI RIFERIMENTO	
FTA - FOTOGRAFIE	
FTAX - Genere	FOTOGRAFIE ALLEGATE
FTAP - Tipo	FOTOGRAFIA COLORE
FTAN - Codice identificativo	SA RC 8609
FTA - FOTOGRAFIE	
FTAX - Genere	FOTOGRAFIE ALLEGATE
FTAP - Tipo	FOTOGRAFIA COLORE
FTAN - Codice identificativo	SA RC 8610

BIB - BIBLIOGRAFIA

BIBX - Genere	BIBLIOGRAFIA DI CONFRONTO
BIBA - Autore	GROSE S.W.
BIBD - Anno di edizione	1923
BIBN - V., pp., nn.	V. I, P. 205, N. 1723
BIBI - V., tavv., figg.	TAV. 55, FIG. 5

CM - COMPILAZIONE**CMP - COMPILAZIONE**

CMPD - Data	1995
CMPN - Nome compilatore	ARILLOTTA F.
FUR - Funzionario responsabile	LA TORRE G. F.
FUR - Funzionario responsabile	LO FARO I.

AN - ANNOTAZIONI

OSS - Osservazioni	TONDELLO OVALE
---------------------------	----------------